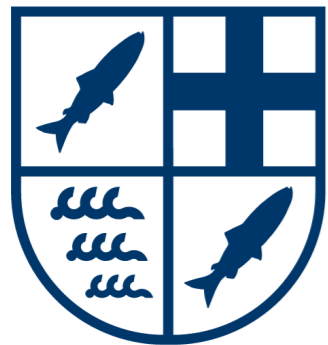


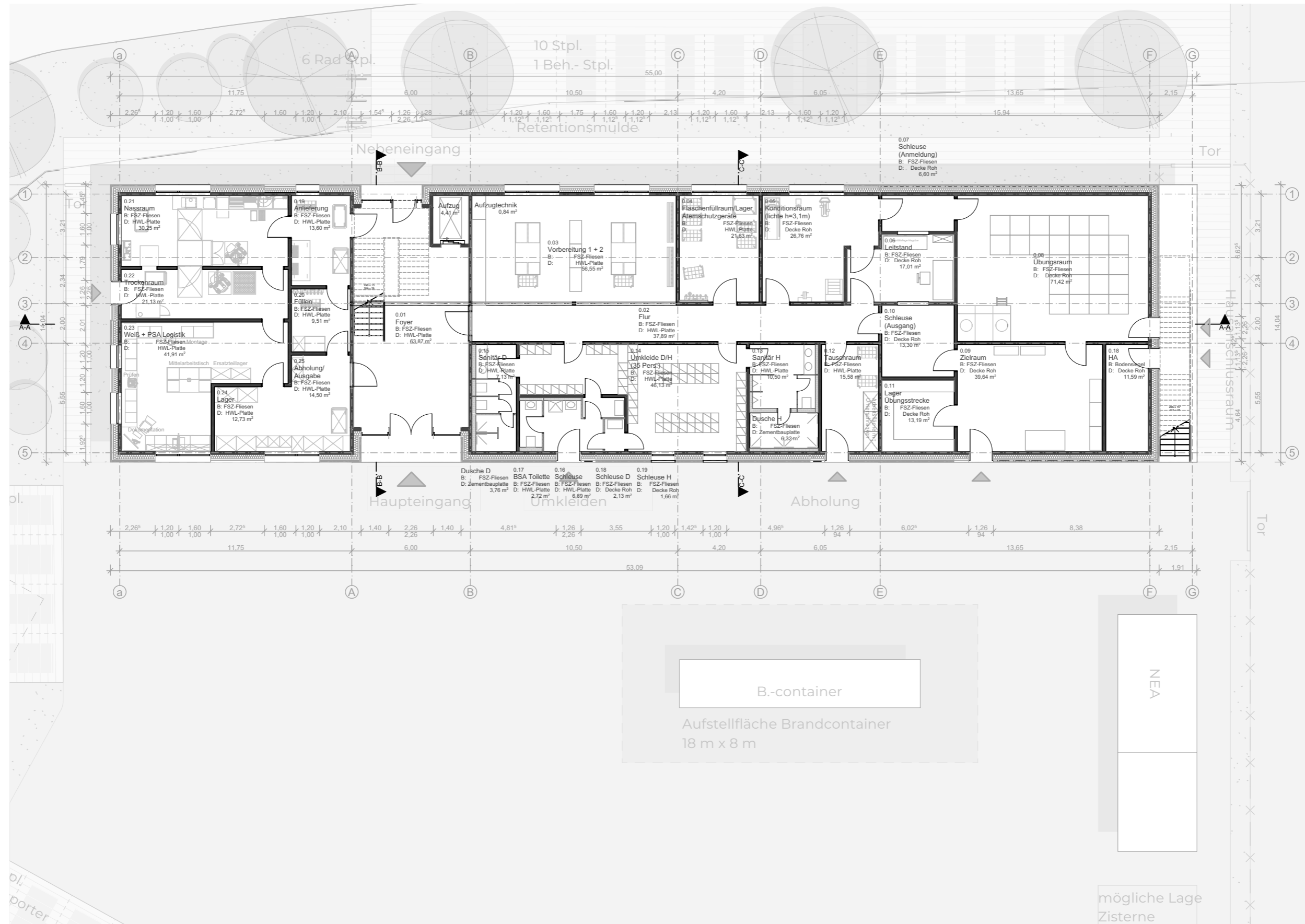
Landkreis Konstanz

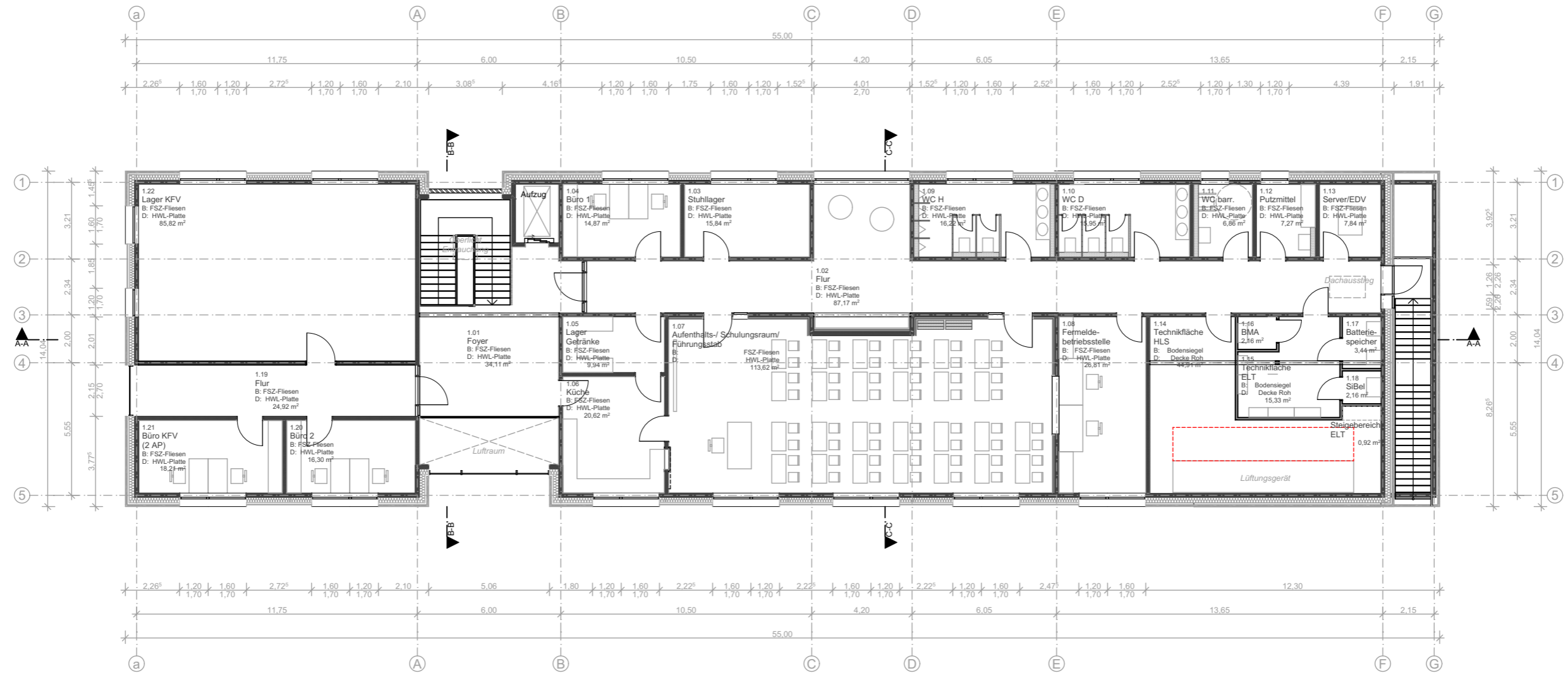
Neubau Atemschutzübungsanlage



Präsentation Bauausschuss

17.10.2022

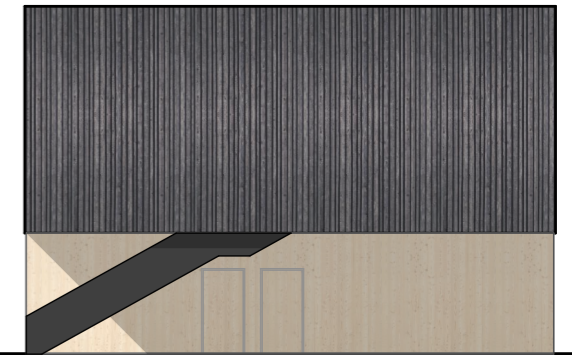




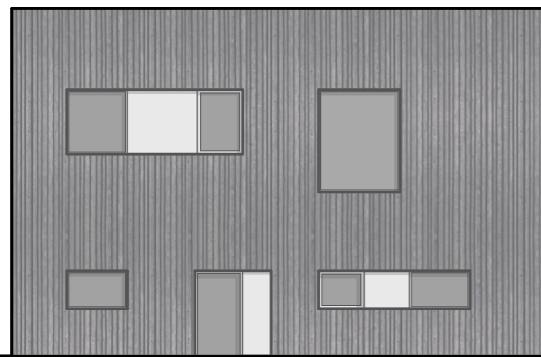
Grundriss Obergeschoss
BA 1+2



Ansicht Süd



Ansicht Ost



Ansicht West

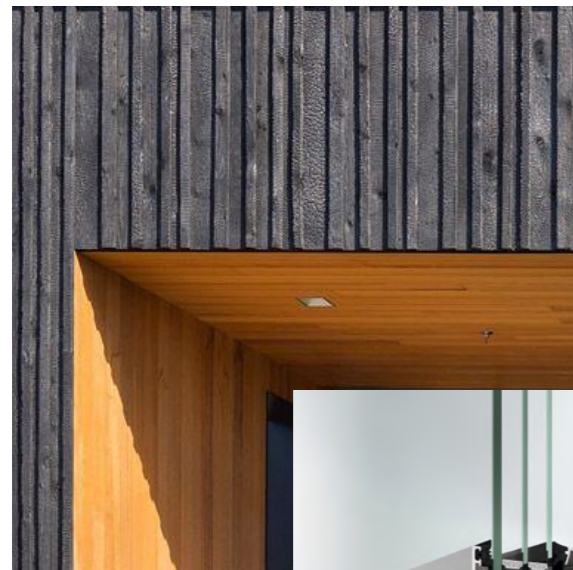


Ansicht Nord

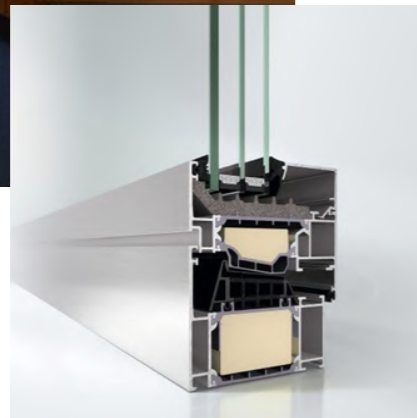


Holz als Baustoff

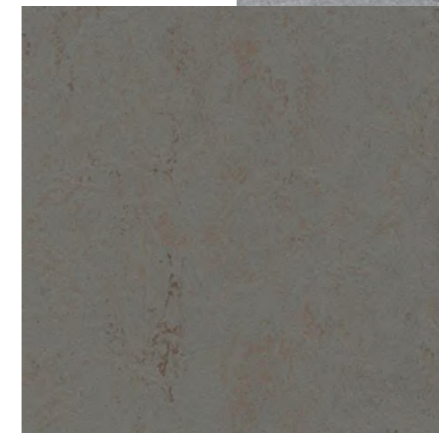
- nachwachsender Rohstoff
- natürlich abbaubar
- angenehmes Raumklima
- gute Dämmeigenschaften
- geringere Gründungskosten durch geringes Eigengewicht



hinterlüftete
Holzfassade



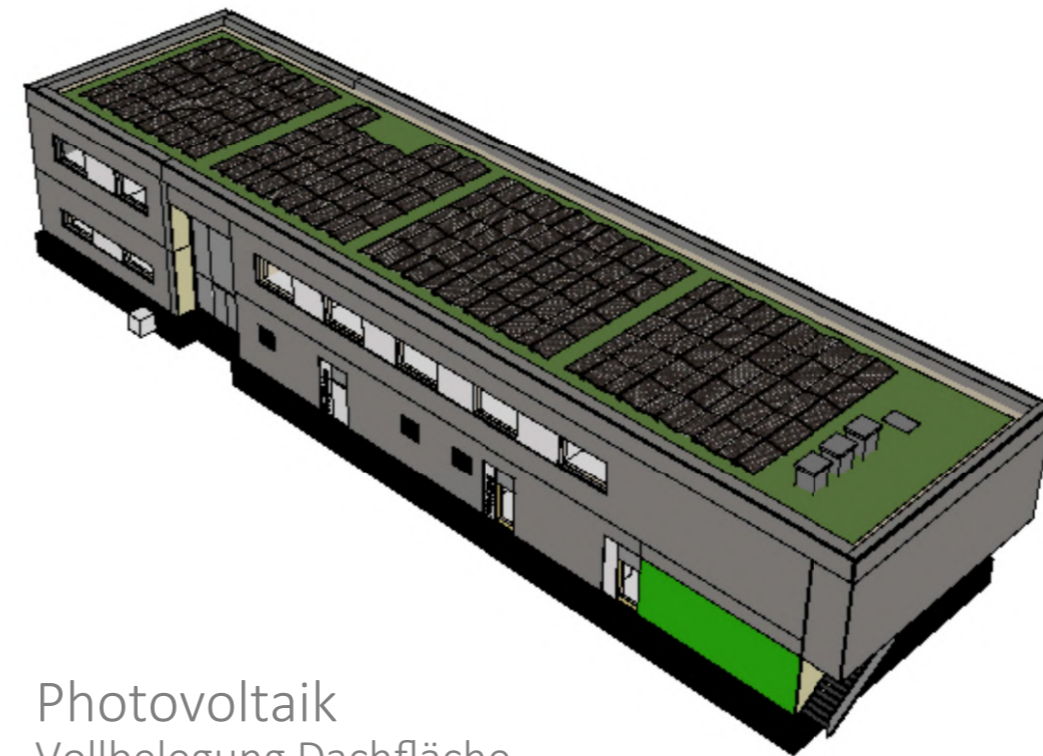
3-fach verglaste
Aluminiumfenster





Wärmeerzeugung
Luft-Wasser-Wärmepumpe

- monovalentes System
- Kombination aus PV-Anlage und Wärmepumpe
- Minimierung der Verbrauchskosten
- Wärmeübertragung flächendeckend mittels Fußbodenheizung
- Zentrales Lüftungsgerät für alle Räume (außer Büros)
- Trinkwarmwasserversorgung erfolgt dezentral mittels Durchlauferhitzer



Photovoltaik
Vollbelegung Dachfläche



Holzbau massiv
Brettsperrholz