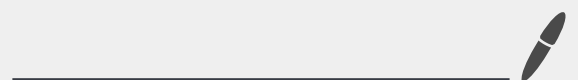


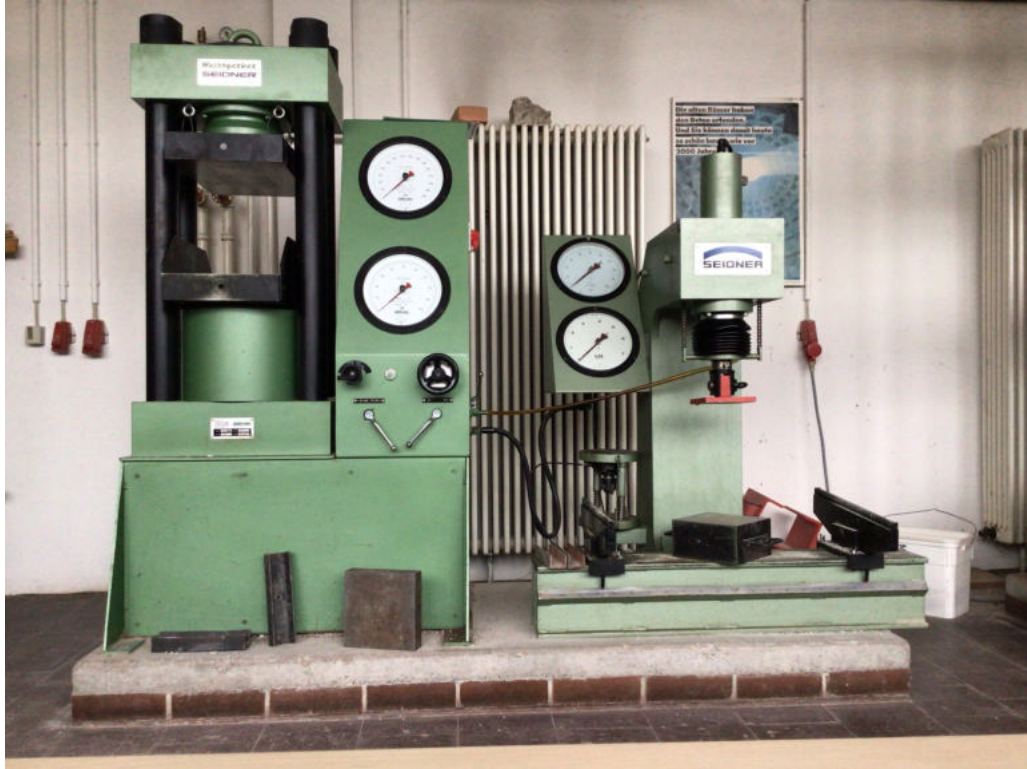
Antrag auf Sondermittel

**Bilder Investitionen
alt vs neu**



Baulabor: Druck- Biegeprüfpresse

35 Jahre



ca. 86 000 €

**Baulabor:
Universalofen**

35 Jahre



ca. 8 000 €

**Holz/Metall:
Gabelstapler &
Hochhubwagen**

34 Jahre



ca. 35 000 €



ca. 11 000 €

Elektro/IT: LAN-Messgerät

20 Jahre



ca. 8 000 €

**Metall:
Tafelschere**

47 Jahre



CNC- gesteuert, ca. 70 000 €

Metall:
Abkantpresse

ca. 20 Jahre



ca. 14 000 €

Sanitär Heizung Klima: Photovoltaiksystem mit Batterie

20 Jahre



ca. 40 000 €

Sanitär Heizung Klima: Kontrollierte Raumlüftung

35 Jahre



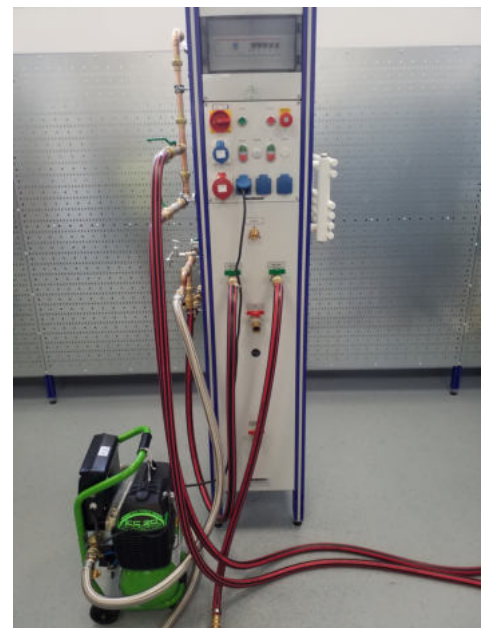
ca. 10 000 €

Sanitär Heizung Klima: Vorwandinstallation

Behelfsmäßige Wandmontage



Abbildungen mit Optionen



Multifunktionale Systemwand ca. 30 000 €

Zahnmedizin:

Röntgensimulator, Behandlungsstuhl, Hygienezeile

**Bisher kein ausgestatteter
Behandlungsraum vorhanden!**



Ausstattung Fachraum ca. 100 000 €

