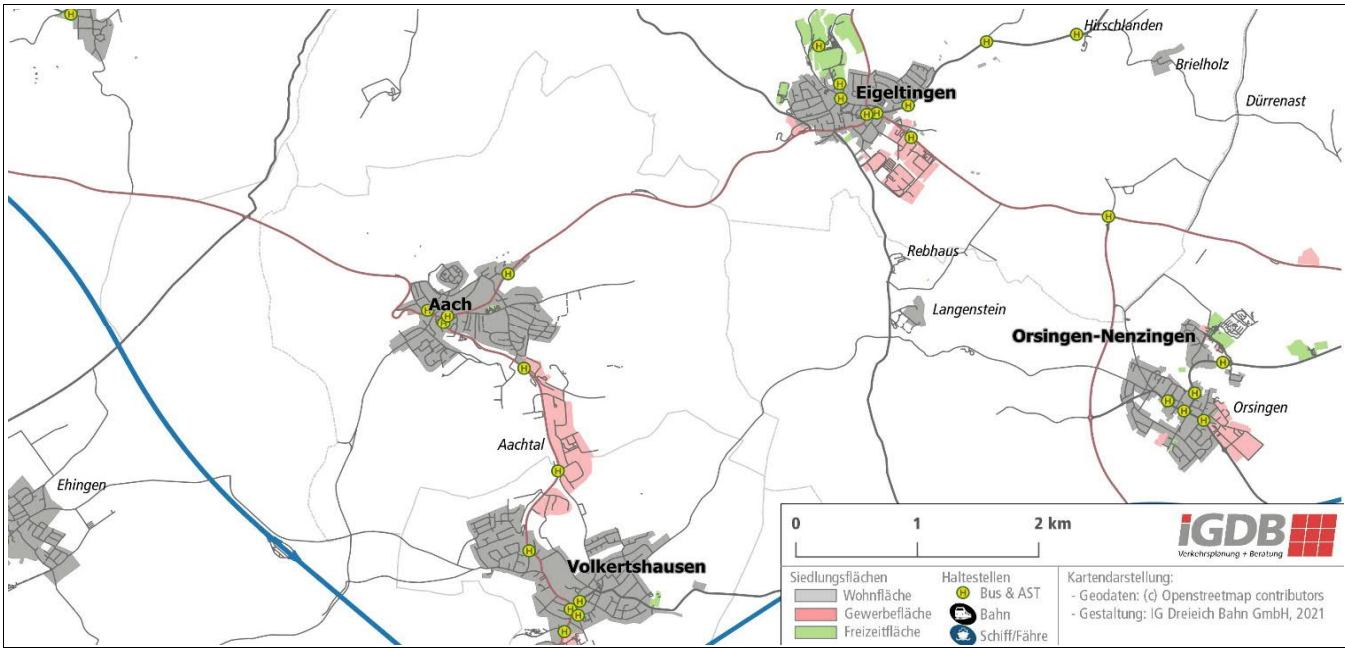


Aach



Zentralörtliche Funktion Gemeinde

RegioStAr 7-Typologie Ländliche Region
- Städtischer Raum

Siedlungseinheiten

Name	Bevölkerung 2020
Aach	2.321

Name	Bevölkerung 2020

Publikumswirksame Einrichtungen (1/2)

Schulen

GS = Grundschule
HS = Hauptschule

Bezeichnung	Schul-typ	Schüler-zahl (gerundet)
Grund- und Hauptschule Aach	GS+HS	80

Bezeichnung	Schul-typ	Schüler-zahl (gerundet)

Anzahl der Betriebe

(Quelle: Gemeindedaten SV-pflichtig Beschäftigte, Bundesagentur für Arbeit, Stichtag 30.06.2019)

57

Fortsetzung Ach

Publikumswirksame Einrichtungen (2/2)

Versorgung
(Lebensmittel und Gesundheit)

Bezeichnung	Haltestelle < 200m vorhanden?

Bezeichnung	Haltestelle < 200m vorhanden?

Sonstige Einrichtungen

Bezeichnung	Haltestelle < 200m vorhanden?
Aachquelle	Ja
Gästehaus Jägermühle	Ja
Rathaus/Ortsmitte	Ja
Netto (Singener Str.)	Nein

Bezeichnung	Haltestelle < 200m vorhanden?
<i>In Planung: Pflegeheim in Längenbergstraße (45 Pflegeplätze, 10 Wohneinheiten)</i>	Nein

Ergänzende Mobilitätsangebote

Fahrradvermietsystem mit Stationen und Rädern vorhanden.
Stationsdichte: Stationen pro km² Siedlungsfläche.

Einführung eines Fahrradvermietsystems in Planung

Carsharing vorhanden. Anbieter: Anzahl Fahrzeuge:
 Stationsgebunden mit Stationen => Stationen pro km² Siedlungsfläche
 Freefloating: Fahrzeuge pro 1.000 Einwohner

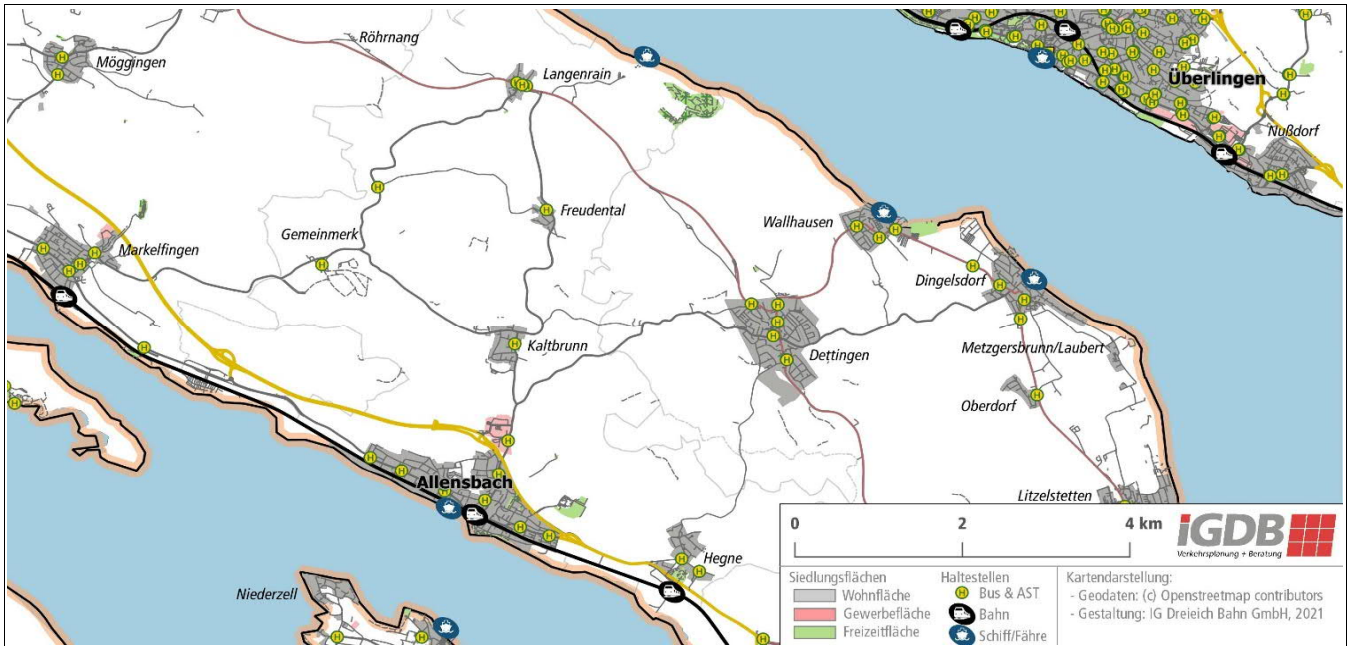
Einführung von Carsharing in Planung

Sonstige Mobilitätsangebote vorhanden:

Wünsche und Anmerkungen

--- Wünsche der Kommune siehe Anhang 3.C
 --- Siedlungsentwicklung: "Zur Weberei" (ca. 30 Einwohner), "Längenberg Ost 3. und 4. Teilbereich" (ca. 150-180 Einwohner), "Im Aachtal - Erweiterung" (ca. 2 ha Gewerbefläche)

Allensbach



Zentralörtliche Funktion

Gemeinde

RegioStaR 7-Typologie

Ländliche Region
- Zentrale Stadt

Siedlungseinheiten

Name	Bevölkerung 2020
Allensbach	5.302
Freudental	175
Hegne	888
Kaltbrunn	665
Langenrain	262

Name	Bevölkerung 2020

Publikumswirksame Einrichtungen (1/2)

Schulen

B = Berufsschule
GS = Grundschule
RS = Realschule

Bezeichnung	Schul-typ	Schüler-zahl (gerundet)
Grundschule Allensbach	GS	175
Grundschule Hegne	GS	50
Marianum Hegne	RS+B	160

Bezeichnung	Schul-typ	Schüler-zahl (gerundet)

Anzahl der Betriebe

(Quelle: Gemeindedaten SV-pflichtig Beschäftigte, Bundesagentur für Arbeit, Stichtag 30.06.2019)

156

Fortsetzung Allensbach

Publikumswirksame Einrichtungen (2/2)

Versorgung (Lebensmittel und Gesundheit)

Bezeichnung	Haltestelle < 200m vorhanden?
EKZ Konstanzer Str. 13-15	Ja
EKZ Zum Riesenberg	Ja
EKZ Prof.-Maier-Leibnitz-Str.	Nein

Bezeichnung	Haltestelle < 200m vorhanden?
Kliniken Schmieder	Nein*
* Klinik-Shuttlebus erscheint nicht in Auskunftssystemen	

Sonstige Einrichtungen

Bezeichnung	Haltestelle < 200m vorhanden?
Rathaus/Ortsmitte/lfd Allensb.	Ja
Kultur- & Tourismusbüro	Ja
Arztpraxis (Dr. Gerber), Volksbank/Barber Shop	nur in eine Fahrtrichtung
Haus Rose/Rigg's Burger	Ja
Campingplatz Allensbach	Nein
Campingplatz Hegne	Ja
Kloster/Ortsmitte/Seniorenh. Hegne	Ja
Die Schnitzelfarm/Meisterklause	Nein
Schloss/Kirche/Bürgerh. Langenrain	Ja
Arztpraxis (Dr. Miltenberger)	Ja
Marienschlucht/Golfplatz Kargegg	Nein
Lände/Schiffsanlegestelle	Ja

Bezeichnung	Haltestelle < 200m vorhanden?
Seebühne/Restaurant Seegarten	Ja
Lände/Schiffsanlegestelle	Ja
Wertstoffhof	Nein
Bodanrückhalle/Sportplatz/Kiga	Nein
Hotel am See	Ja
Friedhof (Zum Eichelrain)	Nein
Gnadenkirche	Nein
Müller Hof/Bunte Kuh Kaltbrunn	Nein
Sägewerk Demmler	Ja
Sportzentrum Riesenberg	Nein
Schloss Freudental/Bauernstube Litz	Nein
Gemeinmärk/Wildpark	Nein

Ergänzende Mobilitätsangebote

Fahrradvermietsystem mit Stationen und Rädern vorhanden.

Einführung eines Fahrradvermietsystems in Planung

Carsharing vorhanden. Anbieter: Anzahl Fahrzeuge:

Stationsgebunden mit Stationen => Stationen pro km² Siedlungsfläche

Freefloating: Fahrzeuge pro 1.000 Einwohner

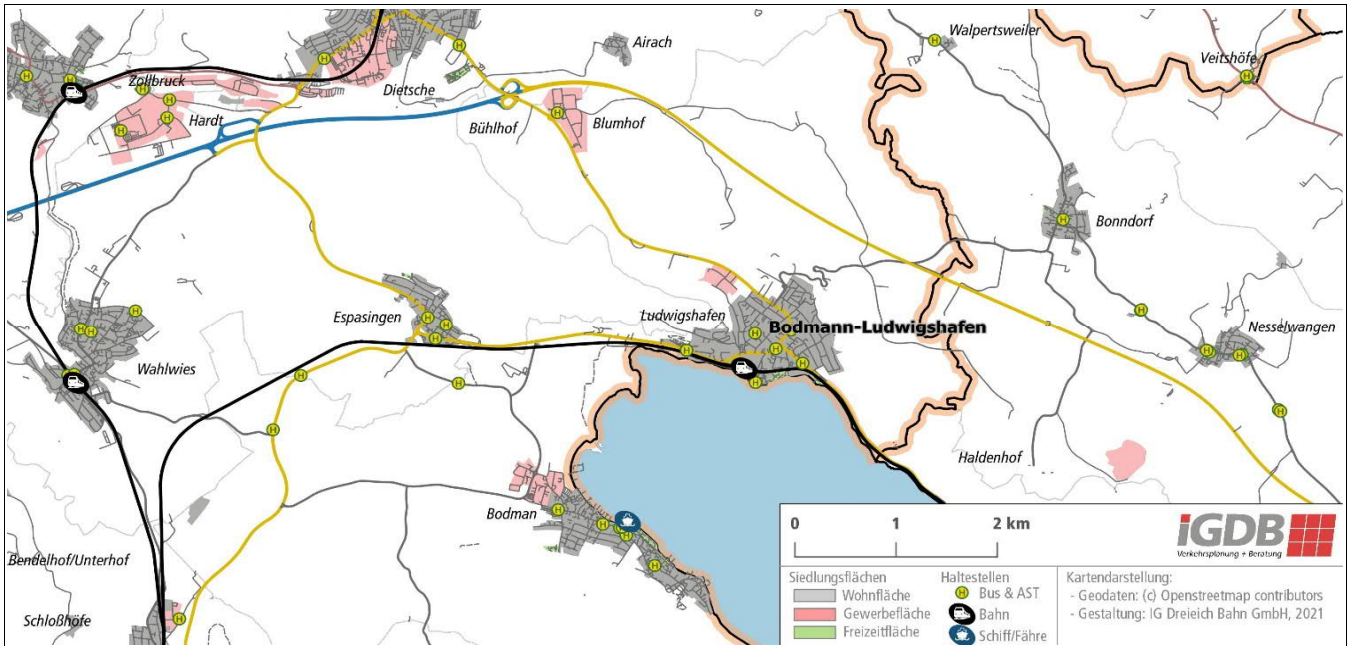
Einführung von Carsharing in Planung

Sonstige Mobilitätsangebote vorhanden:

Wünsche und Anmerkungen

--- Umgesetzte Siedlungsentwicklung: Höflerareal/Hegner Str. (~ 65 WE), Broziatareal/Radolfzeller Str. (~ 20 WE), Metzlerareal Kapplerbergstr. (~ 25 WE), Hauslerareal Nägelriedstr. (~ 20 WE)
--- Geplante Siedlungsentwicklung: Ehem. TZ Kaltbrunner Str. (~ 20 WE), Breite Kaltbrunn (~ 20 WE), Oberdorf Langenrain (~ 10 WE), Kloster Hegne im Tal (~ 20 WE), Hegne im Bildosch Nord (~ 20 WE)
--- (H) Steig wird nur in Fahrtrichtung Konstanz bedient.
--- Weitere Wünsche und Anmerkungen der Kommune siehe Anhang 3.C

Bodman-Ludwigshafen



Zentralörtliche Funktion

Gemeinde

RegioStär 7-Typologie

Ländliche Region - Kleinstädtischer, dörflicher Raum

Siedlungseinheiten

Name	Bevölkerung 2020
Blumhof	10
Bühlhof	20
Bodman	1.397
Ludwigshafen am Bodensee	3.261

Name	Bevölkerung 2020

Publikumswirksame Einrichtungen (1/2)

Schulen

GS = Grundschule
HS = Hauptschule

Bezeichnung	Schul-typ	Schüler-zahl (gerundet)
Sernatingenschule (Ludwigsh.)	GS+HS	120
Sernatingenschule (Bodman)	GS+HS	40

Bezeichnung	Schul-typ	Schüler-zahl (gerundet)

Anzahl der Betriebe

(Quelle: Gemeindedaten SV-pflichtig Beschäftigte, Bundesagentur für Arbeit, Stichtag 30.06.2019)

152

Fortsetzung Bodman-Ludwigshafen

Publikumswirksame Einrichtungen (2/2)

Versorgung
(Lebensmittel und Gesundheit)

Bezeichnung	Haltestelle < 200m vorhanden?
EKZ Überlinger Str.	Ja
EKZ Im Weiler/Kaiserpfalzstr.	Ja
EKZ Breite (In Umsetzung)	Nein

Bezeichnung	Haltestelle < 200m vorhanden?

Sonstige Einrichtungen

Bezeichnung	Haltestelle < 200m vorhanden?
Hauptstr./Ortsmitte Ludwigsh.	Nein
Strandbad Ludwigshafen	Nein
Strandbad Bodman	Nein
Rathaus/Hotel Adler/Uferpromenade	Ja
Campingplatz Schachenhorn	Nein
Evang. Jugendbildungsstätte	Ja
Müllers Obstkiste/Kläranlage	Nein

Bezeichnung	Haltestelle < 200m vorhanden?
Ortsmitte/Uferpark/Seeum Bodman	Ja
Sportpark/-halle Bodman	Nein
Schlossgarten/Kirche P&P Bodman	Nein
Friedhof Bodman	Nein
Hotel Seehaus	Nein
Campingplatz Bodman	Ja
Umweltmuseum Bodman	

Ergänzende Mobilitätsangebote

Fahrradvermietsystem mit Stationen und Rädern vorhanden.
Stationsdichte: Stationen pro km² Siedlungsfläche.

Einführung eines Fahrradvermietsystems in Planung

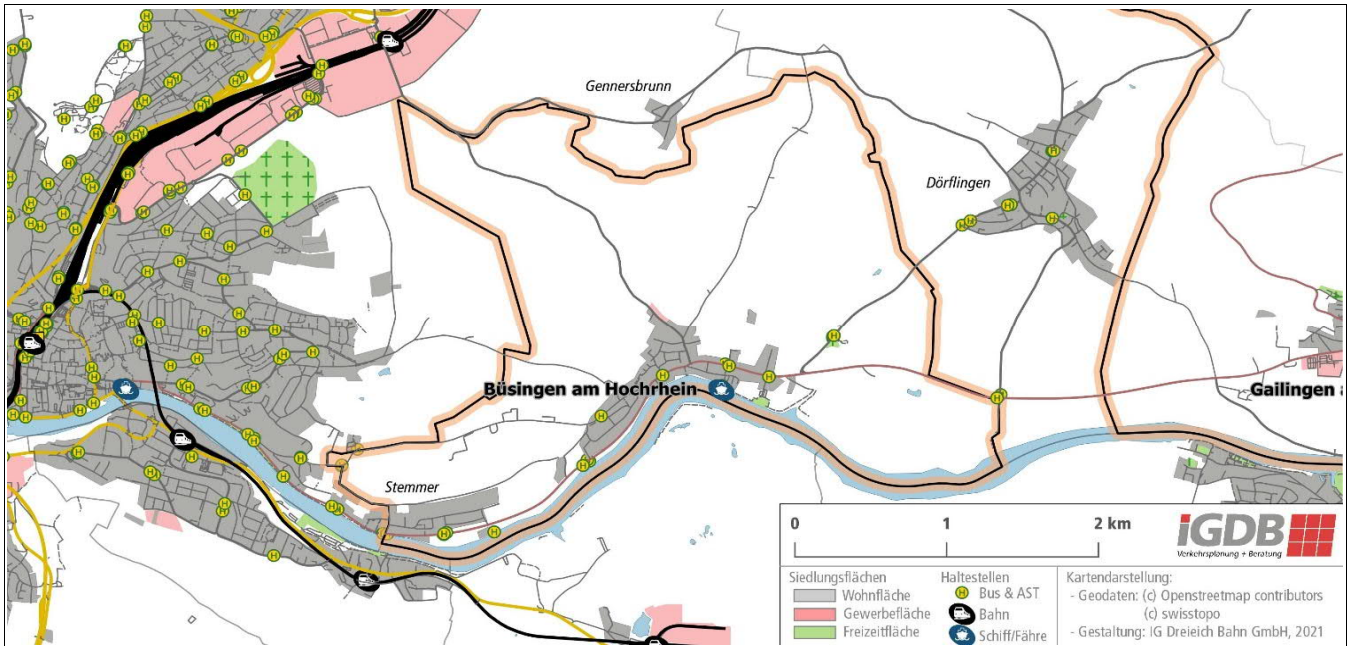
Carsharing vorhanden. Anbieter: Anzahl Fahrzeuge:
 Stationsgebunden mit Stationen => Stationen pro km² Siedlungsfläche
 Freefloating: Fahrzeuge pro 1.000 Einwohner

Einführung von Carsharing in Planung

Sonstige Mobilitätsangebote vorhanden:

Wünsche und Anmerkungen

Büsingen am Hochrhein



Zentralörtliche Funktion

Gemeinde

RegioStAr 7-Typologie

Ländliche Region
- Städtischer Raum

Siedlungseinheiten

Name	Bevölkerung 2020
Büsingen am Hochrhein	1.277
Stemmer	260

Name	Bevölkerung 2020

Publikumswirksame Einrichtungen (1/2)

Schulen

GS = Grundschule

Bezeichnung	Schul-typ	Schüler-zahl (gerundet)
Grundschule Büsingen	GS	40

Bezeichnung	Schul-typ	Schüler-zahl (gerundet)

Anzahl der Betriebe

23

(Quelle: Gemeindedaten SV-pflichtig Beschäftigte, Bundesagentur für Arbeit, Stichtag 30.06.2019)

Fortsetzung Büsingen am Hochrhein

Publikumswirksame Einrichtungen (2/2)

Versorgung
(Lebensmittel und
Gesundheit)

Bezeichnung	Haltestelle < 200m vorhanden?

Bezeichnung	Haltestelle < 200m vorhanden?

**Sonstige
Einrichtungen**

Bezeichnung	Haltestelle < 200m vorhanden?
Rathaus/Ortsmitte	Ja
Dorfkirche	Ja
Strandbad	Ja
Friedhof/Bergkirche/Fußballpl.	Ja

Bezeichnung	Haltestelle < 200m vorhanden?

Ergänzende Mobilitätsangebote

Fahrradvermietsystem mit Stationen und Rädern vorhanden.
Stationsdichte: Stationen pro km² Siedlungsfläche.

Einführung eines Fahrradvermietsystems in Planung

Carsharing vorhanden. Anbieter: Anzahl Fahrzeuge:
 Stationsgebunden mit Stationen => Stationen pro km² Siedlungsfläche
 Freefloating: Fahrzeuge pro 1.000 Einwohner

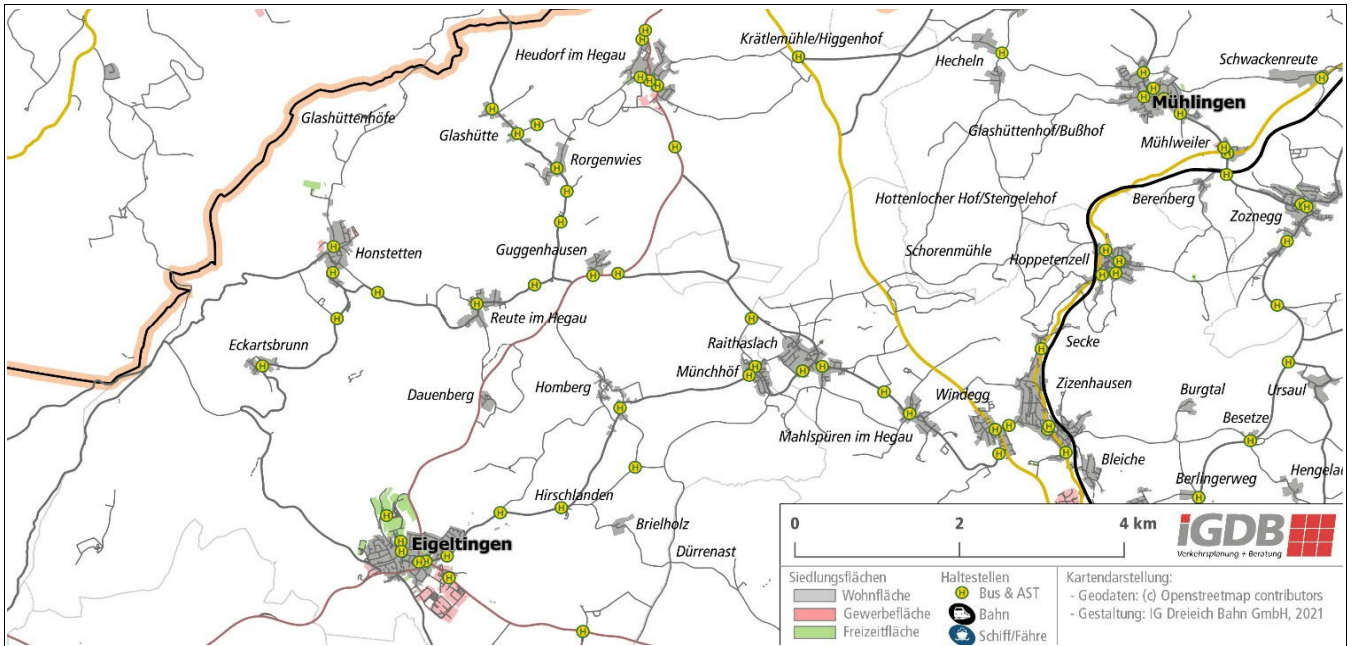
Einführung von Carsharing in Planung

Sonstige Mobilitätsangebote vorhanden:

**Wünsche und
Anmerkungen**

--- Erreichbarkeit der Einkaufsmöglichkeiten in der Nachbargemeinde Gailingen.
Hier fehlt eine Bushaltestelle an der Büsinger Straße auf Höhe Parkplatz Lidl.

Eigeltingen



Zentralörtliche Funktion

Gemeinde

RegioStaR 7-Typologie

Ländliche Region - Kleinstädtischer, dörflicher Raum

Siedlungseinheiten

Name	Bevölkerung 2020
Brielholz	15
Dauenberg	20
Eckartsbrunn	90
Eigeltingen	1.742
Glashütte	60
Glashüttenhöfe	15
Guggenhausen	50
Heudorf im Hegau	584

Name	Bevölkerung 2020
Hirschlanden	10
Homberg	150
Honstetten	340
Krätlemühle/Higgenhof	15
Münchhof	384
Reute im Hegau	164
Rorgenwies	241

Publikumswirksame Einrichtungen (1/2)

Schulen

GS = Grundschule
HS = Hauptschule
RS = Realschule

Bezeichnung	Schul-typ	Schüler-zahl (gerundet)
Gemeinschaftsschule Eigeltingen	GS+HS +RS	500

Bezeichnung	Schul-typ	Schüler-zahl (gerundet)

Anzahl der Betriebe

(Quelle: Gemeindedaten SV-pflichtig Beschäftigte, Bundesagentur für Arbeit, Stichtag 30.06.2019)

116

Fortsetzung Eigeltingen

Publikumswirksame Einrichtungen (2/2)

Versorgung
(Lebensmittel und Gesundheit)

Bezeichnung	Haltestelle < 200m vorhanden?
Dorfladen Da Tina	Ja
Arztpraxis Dr. Freibauer (U'dorf.str.)	Ja
Arztpraxis/Apotheke Hauptstr.	Ja

Bezeichnung	Haltestelle < 200m vorhanden?

Sonstige Einrichtungen

Bezeichnung	Haltestelle < 200m vorhanden?
Rathaus/Ortsmitte Eigeltingen	Ja
Lochmühle	Nein
Sportpark	Nein
Friedhof	Ja
Fa. Aftar Pharma	Nein
Tudoburghalle Honstetten	Ja

Bezeichnung	Haltestelle < 200m vorhanden?
Fa. Heim Präzisionsdrehtechnik	Ja
Hochbuchhalle/Sportpl. Heudorf	Nein
Alpakahof Guggenhausen	Nein
Gasthaus Kreuz (Heudorf)	Ja
Landgasthaus Schwanen (Reute)	Ja
Römischer Gutshof	Nein

Ergänzende Mobilitätsangebote

Fahrradvermietsystem mit Stationen und Rädern vorhanden.
Stationsdichte: Stationen pro km² Siedlungsfläche.

Einführung eines Fahrradvermietsystems in Planung

Carsharing vorhanden. Anbieter: Anzahl Fahrzeuge:
 Stationsgebunden mit Stationen => Stationen pro km² Siedlungsfläche
 Freefloating: Fahrzeuge pro 1.000 Einwohner

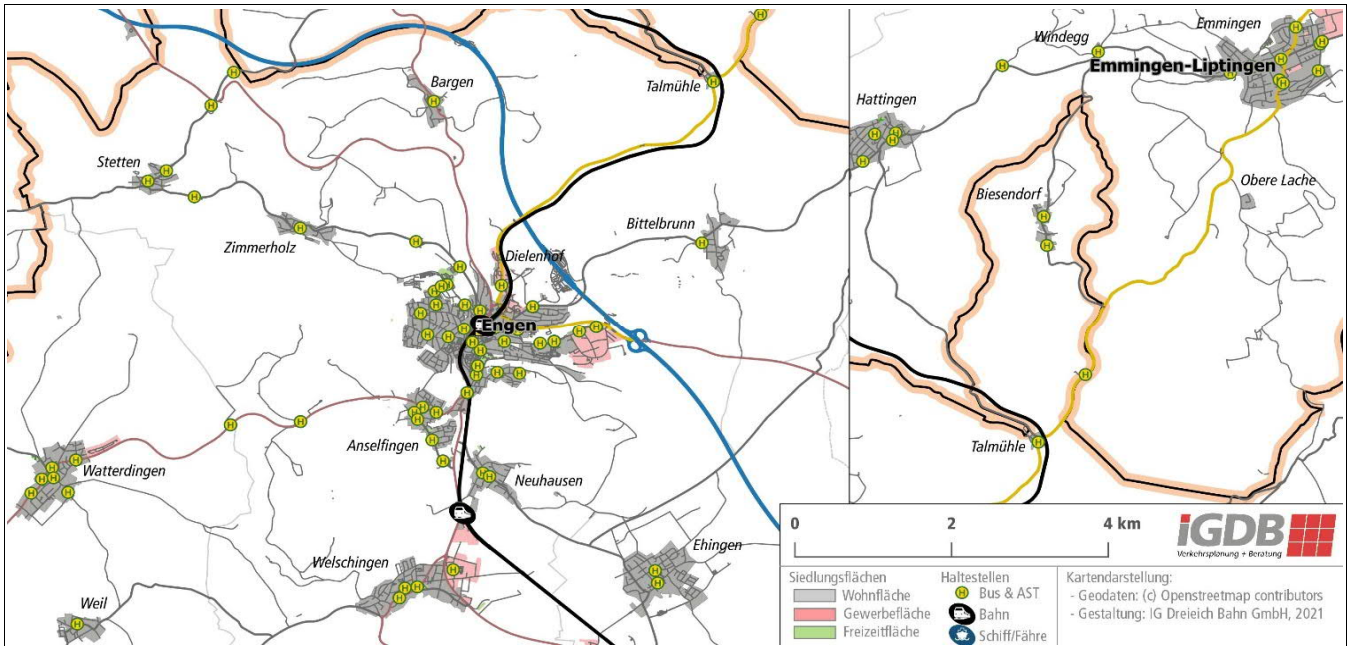
Einführung von Carsharing in Planung

Sonstige Mobilitätsangebote vorhanden:

Wünsche und Anmerkungen

--- Umgesetzte Siedlungsentwicklung: Reute Im Wiesengrund
 --- Geplante Siedlungsentwicklung: Honstetten Klein Öschle V, Eigeltingen Bollenberg Nord, Rorgenwies Attweiler, Heudorf Breite vor dem Dorf II, Reute im Wiesengrund II => Insgesamt ~ 150-200 WE

Engen



Zentralörtliche Funktion

Unterzentrum

RegioStAr 7-Typologie

Ländliche Region
- Städtischer Raum

Siedlungseinheiten

Name	Bevölkerung 2020
Anselfingen	1.266
Bargaen	260
Biesendorf	183
Bittelbrunn	286
Dielenhof	10
Engen	6.432
Neuhausen	652
Stetten	249

Name	Bevölkerung 2020
Talmühle	15
Welschingen	1.508
Zimmerholz	344

Publikumswirksame Einrichtungen (1/2)

Schulen

GS = Grundschule
RS = Realschule
GY = Gymnasium

Bezeichnung	Schul-typ	Schüler-zahl (gerundet)
Grundschule Engen	GS	310
Grundschule Welschingen	GS	90
Gymnasium Engen	GY	490
Anne-Frank-Schule	RS	750

Bezeichnung	Schul-typ	Schüler-zahl (gerundet)

Anzahl der Betriebe

(Quelle: Gemeindedaten SV-pflichtig Beschäftigte, Bundesagentur für Arbeit, Stichtag 30.06.2019)

309

Fortsetzung Engen

Publikumswirksame Einrichtungen (2/2)

Versorgung (Lebensmittel und Gesundheit)

Bezeichnung	Haltestelle < 200m vorhanden?
EKZ/Arztpraxen Breitestr.	Ja
EKZ Hegaustr./Am Bahndamm	Ja

Bezeichnung	Haltestelle < 200m vorhanden?
EKZ Hegaustr./Ballenbergstr.	(Ja)*
Gesundheitszentrum/MVZ	(Ja)*
* Wird nur an Schultagen bedient	

Sonstige Einrichtungen

Bezeichnung	Haltestelle < 200m vorhanden?
Rathaus/Altstadt	Ja
Seniorenheim Hewenstr.	(Ja)*
Stadthalle	(Ja)*
Impulshaus	(Ja)*
Hui Erlebnisbad	(Ja)*
Seniorenheim am Hewen	Ja
Hohenhewenhalle Welschingen	(Ja)*
Camping Sonnental	Nein
Friedhof/Sportpark Jahnstr.	Ja
Petersfelshalle/Friedhof Bittelbrunn	Ja
Friedhof Bargaen	Nein
Bürgerhaus/Kirche Bargaen	Ja

Bezeichnung	Haltestelle < 200m vorhanden?
Bürgerhaus Anselfingen	Ja
Friedhof/Kirche Anselfingen	Ja
Ortsmitte/Kirche/Friedhof Stetten	Ja
Hegaublick Stetten	Ja
Ortsmitte Welschingen	Ja
Hohenhewenhalle Welschingen	(Ja)*
Friedhof/Sportpl. Welschingen	Nein
Ortsmitte/Bürgerh. Neuhausen	Ja
Friedhof/Sportpl. Neuhausen	Nein
Ortsmitte/Gem.zentr. Biesendorf	Ja
* Wird nur an Schultagen bedient	

Ergänzende Mobilitätsangebote

Fahrradvermietsystem mit Station und Rädern vorhanden.

Stationsdichte: Stationen pro km² Siedlungsfläche.

Einführung eines Fahrradvermietsystems in Planung

Carsharing vorhanden. Anbieter: Anzahl Fahrzeuge:

Stationsgebunden mit Stationen => Stationen pro km² Siedlungsfläche

Freefloating: Fahrzeuge pro 1.000 Einwohner

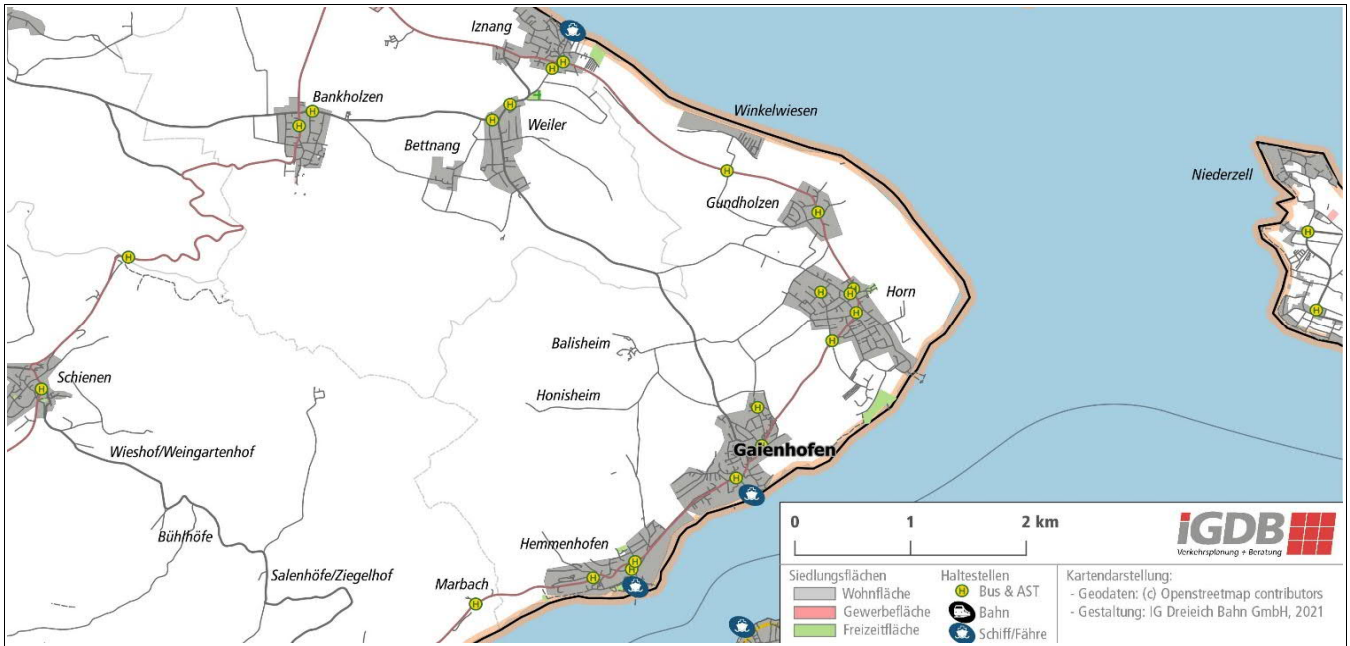
Einführung von Carsharing in Planung

Sonstige Mobilitätsangebote vorhanden:

Wünsche und Anmerkungen

--- Geplante Siedlungsentwicklung: Baugebiet Schwarzwaldstraße bis vsl. 2023 (~ 3,8 ha, ~ 129 WE)
 --- Im Rahmen des Sanierungsgebiets "Bahnhofsgebiet mit Altstadt" wird der Bahnhofsbereich umgestaltet. Vorgesehen sind eine Neuordnung des Busbahnhofs, Schaffung von ~ 20 abschließbaren Fahrradstellplätzen, Erweiterung Parkkapazitäten, Ausbau der Infrastruktur für Elektromobilität, Einbeziehung Talbach bei Bahnhofsvorplatzgestaltung und Verkehrsberuhigung/Neuordnung Gehwegbereiche in der Breitestraße.
 --- Weitere Wünsche und Anmerkungen der Kommune siehe Anhang 3.C

Gaienhofen



Zentralörtliche Funktion

Kleinzentrum

RegioStaR 7-Typologie

Ländliche Region - Kleinstädtischer, dörflicher Raum

Siedlungseinheiten

Name	Bevölkerung 2020
Balisheim	10
Gaienhofen	904
Gundholzen	236
Hemmenhofen	446
Horn	1.587
Honisheim	10
Winkelwiesen	120

Name	Bevölkerung 2020

Publikumswirksame Einrichtungen (1/2)

Schulen

RS = Realschule
GY = Gymnasium

Bezeichnung	Schul-typ	Schüler-zahl (gerundet)
Hermann-Hesse-Schule	RS	290
Evang. Internatschule	GY	k.A.

Bezeichnung	Schul-typ	Schüler-zahl (gerundet)

Anzahl der Betriebe

(Quelle: Gemeindedaten SV-pflichtig Beschäftigte, Bundesagentur für Arbeit, Stichtag 30.06.2019)

84

Fortsetzung Gaienhofen

Publikumswirksame Einrichtungen (2/2)

Versorgung
(Lebensmittel und Gesundheit)

Bezeichnung	Haltestelle < 200m vorhanden?
EKZ Böhler Hörimarkt	Ja
Praxis am See (Dr. Mäder)	Ja

Bezeichnung	Haltestelle < 200m vorhanden?

Sonstige Einrichtungen

Bezeichnung	Haltestelle < 200m vorhanden?
Ortsmitte/Bürgerhaus Gaienh.	Ja
Gemeindeverwaltung	Nein
Hesse-Museum	Ja
Hermann-Hesse-Halle	Nein
Mia- & Hermann-Hesse-Haus	Nein
Hafen Gaienhofen	Ja
Wertstoffhof Gaienhofen	Ja
Museum Haus Dix	Nein

Bezeichnung	Haltestelle < 200m vorhanden?
Gästehaus & Jugendhotel am See	Nein
Strandbad/Campingplatz Horn	Nein
Gh Hirschen/Kirche/Friedhof Horn	Ja
Restaurant/Hotel Seehörnle Horn	Nein
Sportpark/Hirschen Boardinghouse	Nein
Strandbad Iznang	Nein
Uferstr./Hafen Hemmenhofen	Nein
Gh "Alte Post" Hemmenhofen	Ja

Ergänzende Mobilitätsangebote

Fahrradverleihmöglichkeiten (kein einheitliches System)

Stationsdichte: Stationen pro km² Siedlungsfläche.

Einführung eines Fahrradvermietsystems in Planung

Carsharing vorhanden. Anbieter: Anzahl Fahrzeuge:

Stationsgebunden mit Stationen => Stationen pro km² Siedlungsfläche

Freefloating: Fahrzeuge pro 1.000 Einwohner

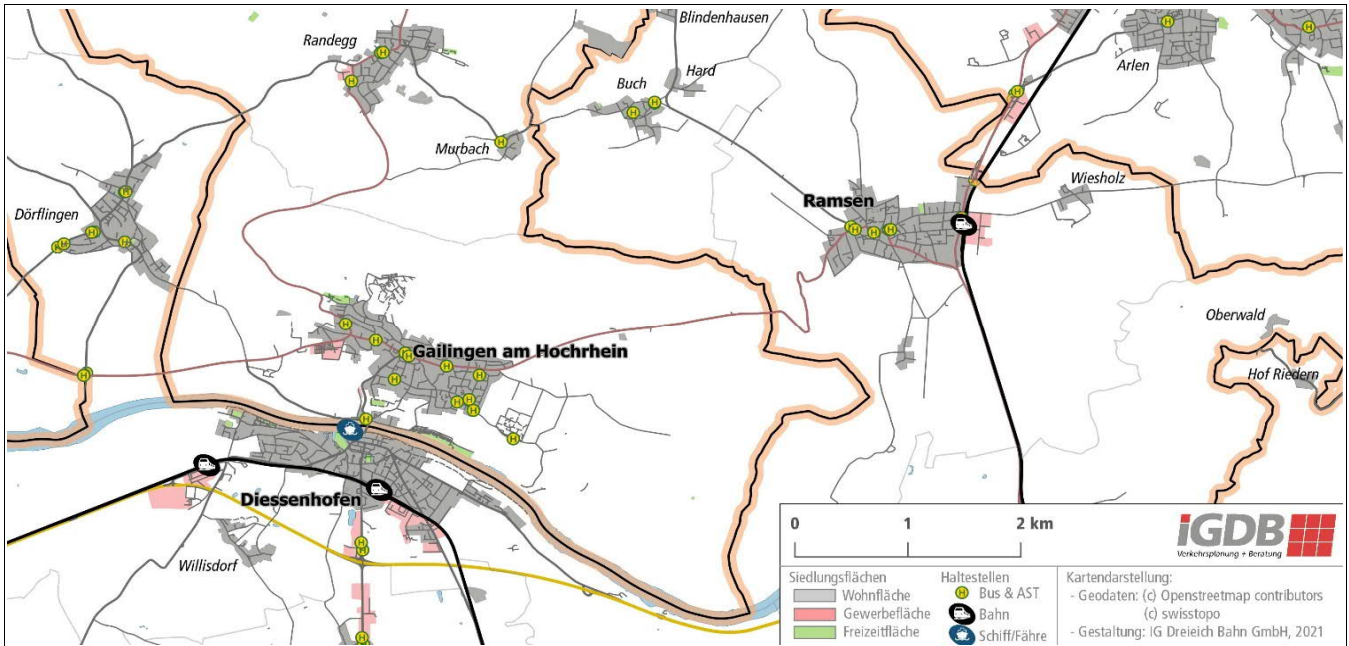
Einführung von Carsharing in Planung

Sonstige Mobilitätsangebote vorhanden:

Wünsche und Anmerkungen

--- Geplante Siedlungsentwicklung: "Am Herdweg" in Gundholzen Nord (~ 40 Wohneinheiten)
--- Weitere Wünsche bzw. Anmerkungen der Kommune siehe Anhang 3.C

Gailingen am Hochrhein



Zentralörtliche Funktion

Gemeinde

RegioStaR 7-Typologie

Ländliche Region
- Städtischer Raum

Siedlungseinheiten

Name	Bevölkerung 2020
Gailingen am Hochrhein	2.906

Name	Bevölkerung 2020

Publikumswirksame Einrichtungen (1/2)

Schulen

GS = Grundschule
HS = Hauptschule

Bezeichnung	Schul-typ	Schüler-zahl (gerundet)
Hochrheinschule	GS+HS	190

Bezeichnung	Schul-typ	Schüler-zahl (gerundet)

Anzahl der Betriebe

68

(Quelle: Gemeindedaten SV-pflichtig Beschäftigte, Bundesagentur für Arbeit, Stichtag 30.06.2019)

Fortsetzung Gailingen am Hochrhein

Publikumswirksame Einrichtungen (2/2)

Versorgung (Lebensmittel und Gesundheit)

Bezeichnung	Haltestelle < 200m vorhanden?
EKZ Büsinger Str./Auf der Höhe	Nein
Kliniken Schmieder	Nein
Hegau-Jugendwerk	Ja
Arztpraxis Dr. Kästner	Ja
Arztpraxis Dr. Psczolla	Ja

Bezeichnung	Haltestelle < 200m vorhanden?
Arztpraxis "Zeit für Zähne"	Ja
Arztpraxis Dr. Folberth	Nein
Praxis Christoph Wiesand	Ja
Hochrhein-Apotheke	Ja

Sonstige Einrichtungen

Bezeichnung	Haltestelle < 200m vorhanden?
Rathaus/Ortsmitte	Ja
Restaurant Delphi	Nein
Weingut/Besenwirtschaft Zolg	Nein
Hochrheinhalle/Gh Asia Hong	Ja

Bezeichnung	Haltestelle < 200m vorhanden?
Friedhof	Nein
Rheinuferpark	Nein
Sportpark	Nein

Ergänzende Mobilitätsangebote

Fahrradvermietsystem mit Stationen und Rädern vorhanden.

Stationsdichte: Stationen pro km² Siedlungsfläche.

Einführung eines Fahrradvermietsystems in Planung

Carsharing vorhanden. Anbieter: Anzahl Fahrzeuge:

Stationsgebunden mit Stationen => Stationen pro km² Siedlungsfläche

Freefloating: Fahrzeuge pro 1.000 Einwohner

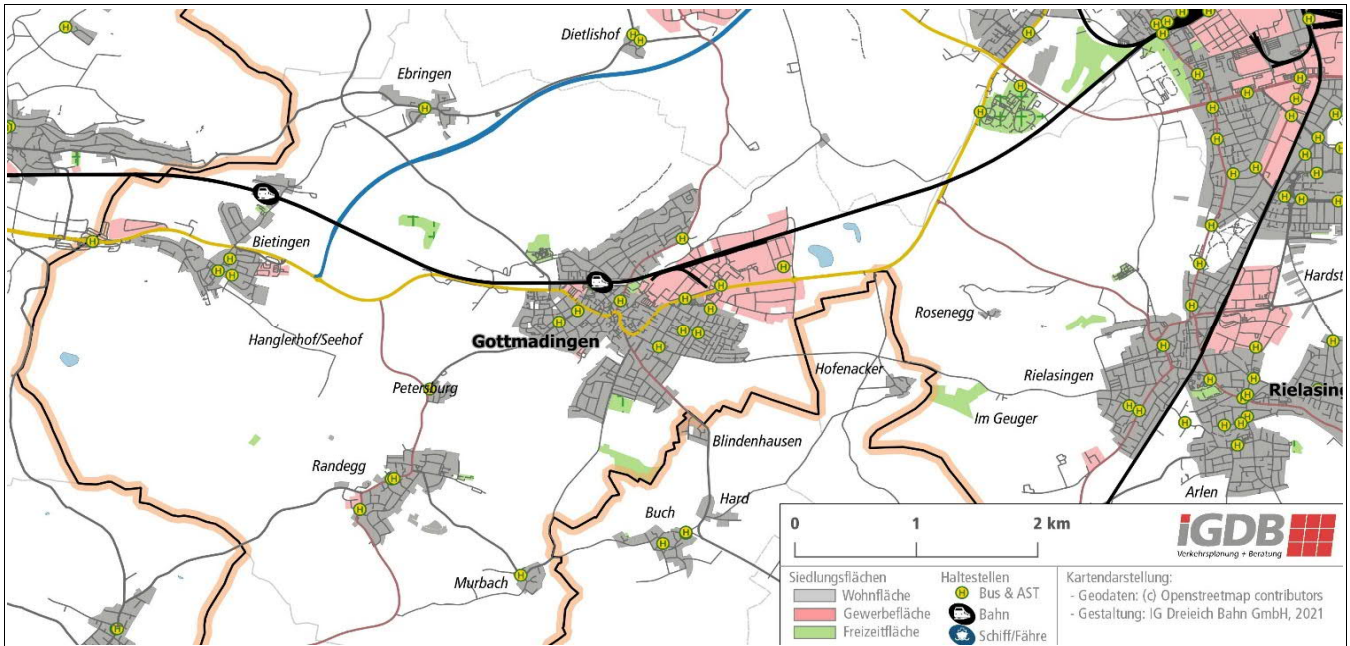
Einführung von Carsharing in Planung

Sonstige Mobilitätsangebote vorhanden:

Wünsche und Anmerkungen

--- Viele Verflechtungen in die Schweiz durch Gewerbegebiet und grenznahe Lage.
 --- Ermäßigter ÖPNV-Innerortstarif innerh. der Gemeinde Gailingen
 --- Siedlungsentwicklung: Wohngebiete "Hinter der Hofwies" und "Erlenwies" (+100 Einwohner),
 Gewerbegebiet "Auf der Höhe" (+10 Arbeitsplätze), +50 Besucher
 --- Nach Änderung der Buslinie ist eine Verbesserung bemerkbar. Allerdings wünschen sich mehr
 Bürger/Gäste eine direkte Buslinie von Gailingen nach Singen Klinikum für nachmittags.
 --- Weitere Wünsche bzw. Anmerkungen der Kommune siehe Anhang 3.C

Gottmadingen



Zentralörtliche Funktion

Unterzentrum

RegioStaR 7-Typologie

Ländliche Region
- Städtischer Raum

Siedlungseinheiten

Name	Bevölkerung 2020
Bietingen	1.259
Ebringen	254
Gottmadingen	8.035
Hangerhof/Seehof	6
Murbach	80
Petersburg	80
Randegg	1.249

Name	Bevölkerung 2020

Publikumswirksame Einrichtungen (1/2)

Schulen

GS = Grundschule
RS = Realschule

Bezeichnung	Schul-typ	Schüler-zahl (gerundet)
Eichendorffschule	RS	540
Hebelschule	GS	270
Grundschule Randegg	GS	70
Grundschule Bietingen	GS	40

Bezeichnung	Schul-typ	Schüler-zahl (gerundet)

Anzahl der Betriebe

(Quelle: Gemeindedaten SV-pflichtig Beschäftigte, Bundesagentur für Arbeit, Stichtag 30.06.2019)

287

Fortsetzung Gottmadingen

Publikumswirksame Einrichtungen (2/2)

Versorgung
(Lebensmittel und Gesundheit)

Bezeichnung	Haltestelle < 200m vorhanden?
EKZ Stegleacker Gottmadingen	Ja
EKZ Kornblumenweg	Ja
EKZ Lindenstr./Arztpr. Dr. Freidinger	Nein
EKZ Ebringer Str. Bietingen	Nein
Arztpraxis Dr. Graf (Kirchstr.)	Nein
Arztpraxis Dr. Kaiser (Im Buck)	Ja

Bezeichnung	Haltestelle < 200m vorhanden?
Arztpraxis Dr. Stoll (St.-Georg-Str.)	Nein
Arztpraxen Dr. Wilms/Felix-Mitteis	Nein
Arztpraxis Dr. Jur (Sternengäble)	Ja
Arztpraxis Dr. Firle (Hebelstr.)	Ja
Zahnarztpraxis Baron (Lindenstr.)	Nein

Sonstige Einrichtungen

Bezeichnung	Haltestelle < 200m vorhanden?
Ortskern (Hauptstr./Hilzingerstr.)	Überwiegend Ja
Rathaus	Ja
Höhenfreibad/Tennisanlage	Nein
Friedhof Gottmadingen	Nein
Ruhewald Gottmadingen	Nein
Altenpflegeheim St. Hildegard	Nein
A.-Bilger-Pl./AWO Seniorenwohnh.	Nein
Goldbühlhalle	Ja

Bezeichnung	Haltestelle < 200m vorhanden?
Hebelhalle / Kath. Kita St. Martin	Nein
Sportplätze / Ev. Kiga (Rielas. Str.)	Ja
Grenzlandhalle/Sportplatz Randegg	Ja
Sportplatz Katzental	Nein
Ortsmitte/Kirche Bietingen	Nein
Friedhof Bietingen	Ja
Ortsmitte/Kirche Ebringen	Ja
Friedhof Ebringen	Nein

Ergänzende Mobilitätsangebote

Fahrradvermietsystem mit Station und Rädern vorhanden.

Stationsdichte: Stationen pro km² Siedlungsfläche.

Einführung eines Fahrradvermietsystems in Planung

Carsharing vorhanden. Anbieter: Anzahl Fahrzeuge:

Stationsgebunden mit Stationen => Stationen pro km² Siedlungsfläche

Freefloating: Fahrzeuge pro 1.000 Einwohner

Einführung von Carsharing in Planung

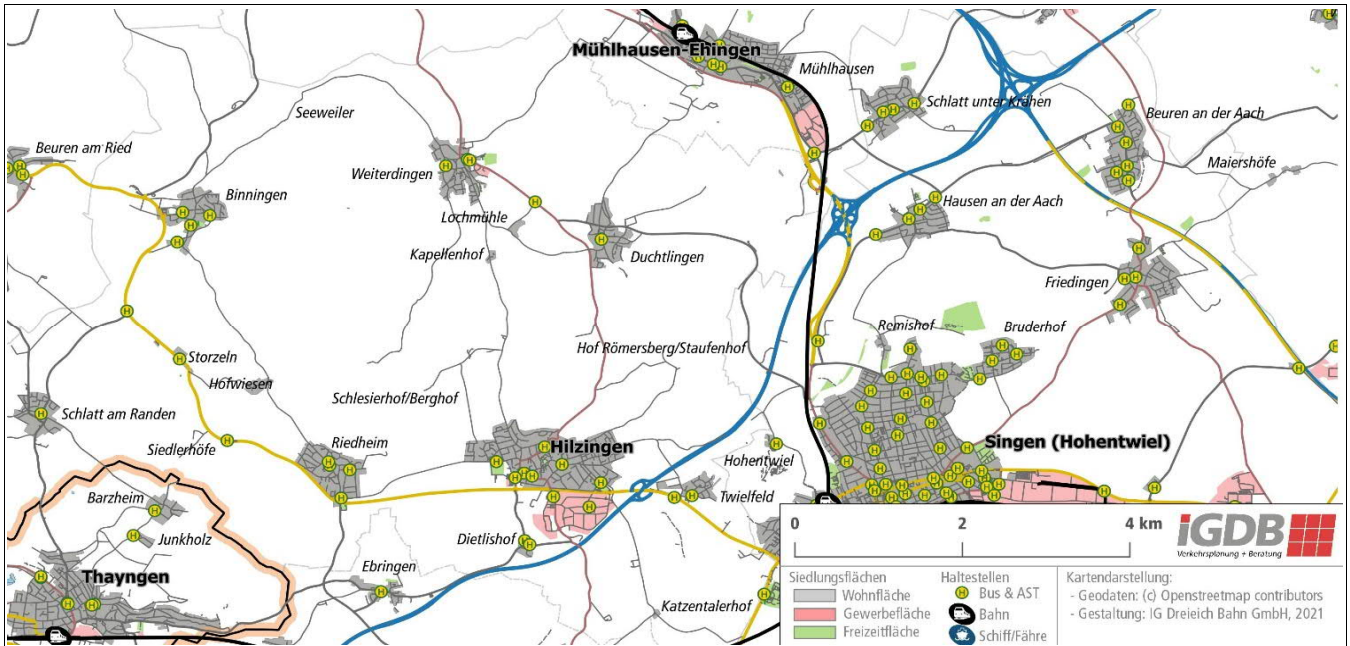
Sonstige Mobilitätsangebote vorhanden:

--- Fahrdienst der Nachbarschaftshilfe Gottmadingen (Sozialkreis Gottmadingen e.V.)
--- 1€ ÖPNV-Ticket innerhalb der Gemeinde Gottmadingen

Wünsche und Anmerkungen

--- Geplante Siedlungsentwicklung: Gewerbegebiet Schweizer Tor/Europaring (noch im Aufbau; je nach Art der ansiedelnden Unternehmen ist eine Veränderung des Verkehrsaufkommens/Nutzergruppen zu erwarten), Quartier 2020 Hardstraße (~50 WE),
--- Weitere Wünsche und Anmerkungen der Kommune siehe Anhang 3.C

Hilzingen



Zentralörtliche Funktion

Kleinzentrum

RegioStaR 7-Typologie

Ländliche Region - Kleinstädtischer, dörflicher Raum

Siedlungseinheiten

Name	Bevölkerung 2020
Binningen	753
Dietlishof	50
Duchtlingen	644
Hilzingen	4.260
Hofwiesen	40
Hof Römersberg/Staufenhof	20
Riedheim	1.101
Schlatt am Randen	514

Name	Bevölkerung 2020
Schlesierhof/Berghof	15
Seeweiler	10
Siedlerhöfe	10
Storzeln	15
Twiefeld	608
Weiterdingen	881

Publikumswirksame Einrichtungen (1/2)

Schulen

GS = Grundschule
HS = Hauptschule
RS = Realschule
G = Gemeinschaftsschule

Bezeichnung	Schul-typ	Schüler-zahl (gerundet)
Christliche Schule im Hegau	G	180
Peter-Thumb-Schule (Hilzingen)	GS+HS+RS	340
Peter-Thumb-Schule (Duchtlingen)	GS	50
Eduard-Presser-Schule	GS	80

Bezeichnung	Schul-typ	Schüler-zahl (gerundet)

Anzahl der Betriebe

(Quelle: Gemeindedaten SV-pflichtig Beschäftigte, Bundesagentur für Arbeit, Stichtag 30.06.2019)

217

Fortsetzung Hilzingen

Publikumswirksame Einrichtungen (2/2)

Versorgung
(Lebensmittel und
Gesundheit)

Bezeichnung	Haltestelle < 200m vorhanden?
EKZ Dietlishofer Str.	Ja
EKZ Gottmadinger Str.	Nein
Ärzte/Apotheke Hauptstr.	Ja
Arztpraxis Dr. Schnutenhaus	Nein
Praxis Killwies Schäfer & Laes	Nein

Bezeichnung	Haltestelle < 200m vorhanden?

**Sonstige
Einrichtungen**

Bezeichnung	Haltestelle < 200m vorhanden?
Rathaus/Ortsmitte/Museum	Ja
Seniorenwohnanlage Hplan	Nein
Gasthaus Krone Post	Nein
Freibad/Hegau-Hallen/Minigolf	Ja
Inpotron Sportpark/Hotel a. Kellhof	Ja
Spielwaren Reimann/Porsche	Ja

Bezeichnung	Haltestelle < 200m vorhanden?
Paul-Gerhardt-Kirche	Ja
Kath. Kindergarten St. Martin	Nein

Ergänzende Mobilitätsangebote

Fahrradvermietsystem mit Stationen und Rädern vorhanden.
Stationsdichte: Stationen pro km² Siedlungsfläche.

Einführung eines Fahrradvermietsystems in Planung

Carsharing vorhanden. Anbieter: Anzahl Fahrzeuge:

Stationsgebunden mit Stationen => Stationen pro km² Siedlungsfläche

Freefloating: Fahrzeuge pro 1.000 Einwohner

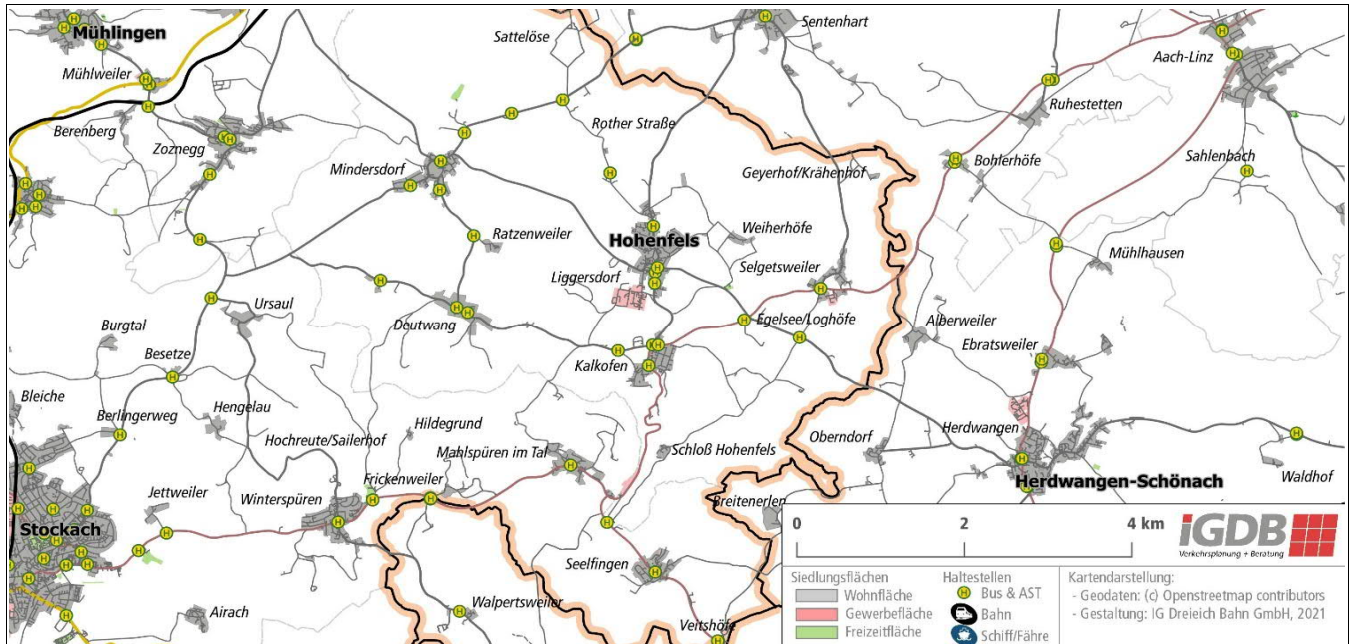
Einführung von Carsharing in Planung

Sonstige Mobilitätsangebote vorhanden:

**Wünsche und
Anmerkungen**

--- Siedlungsentwicklung: Insbesondere Wohngebiete wurden neu erschlossen. Somit steigende Anzahl von Familien innerhalb der Gemeinde
--- Barrierefreier Ausbau der 32 Bushaltestellen in Hilzingen in Umsetzung bis vsl. 2024
--- Es fehlt ein vergünstigtes Mehrfahrtenkarten-Angebot. Ein solches ist heut zu Tage durchaus üblich und sollte dringend nachgebessert werden. Noch besser wäre ein Einzelfahrt-Preis von 1 € für eine Zone.
--- Weitere Wünsche und Anmerkungen der Kommune siehe Anhang 3.C

Hohenfels



Zentralörtliche Funktion

Gemeinde

RegioStAr 7-Typologie

Ländliche Region - Kleinstädtischer, dörflicher Raum

Siedlungseinheiten

Name	Bevölkerung 2020
Deutwang	202
Egelsee/Loghöfe	15
Geyerhof/Krähenhof	6
Kalkofen	470
Liggersdorf	828
Mindersdorf	423
Ratzenweiler	10
Rother Straße	15

Name	Bevölkerung 2020
Sattelöse	15
Selgetsweiler	107
Weierhöfe	15

Publikumswirksame Einrichtungen (1/2)

Schulen

GS = Grundschule

Bezeichnung	Schul-typ	Schüler-zahl (gerundet)
Korbinian-Brodmann-Schule	GS	80

Bezeichnung	Schul-typ	Schüler-zahl (gerundet)

Anzahl der Betriebe

49

(Quelle: Gemeindedaten SV-pflichtig Beschäftigte, Bundesagentur für Arbeit, Stichtag 30.06.2019)

Fortsetzung Hohenfels

Publikumswirksame Einrichtungen (2/2)

Versorgung
(Lebensmittel und Gesundheit)

Bezeichnung	Haltestelle < 200m vorhanden?
EKZ Hauptstr. (Nahkauf)	Ja
Arztpraxis (Im Tann)	Ja

Bezeichnung	Haltestelle < 200m vorhanden?

Sonstige Einrichtungen

Bezeichnung	Haltestelle < 200m vorhanden?
Rathaus/Ortsmitte Liggersdorf	Ja
Sportplatz Liggersdorf	Nein
Gh Adler/Hotel Bären Liggersd.	Nein
Kirche Cosmas & Damian	Nein
Kirche/DGH Mindersdorf	Ja
Sportpark/Schleppgel. Mindersdorf	Ja
MSC-Vereinsheim Mindersdorf	Nein

Bezeichnung	Haltestelle < 200m vorhanden?
Schwackenr. Seen/Waltere Moor	Nein
Ortsmitte/Kirche/DGH Deutwang	Ja
Dorfgemeinschaftsh. Kalkofen	Ja
Naturbad Kalkofen	Nein
FGS GmbH (Selgetsweiler)	Ja
Schloss Hohenfels	Nein

Ergänzende Mobilitätsangebote

Fahrradvermietsystem mit Stationen und Rädern vorhanden.
Stationsdichte: Stationen pro km² Siedlungsfläche.

Einführung Fahrradvermietsystem im Rahmen des geplanten Velotels evtl. möglich (Stand 06/2021)

Carsharing vorhanden. Anbieter: Anzahl Fahrzeuge:

Stationsgebunden mit Stationen => Stationen pro km² Siedlungsfläche

Freefloating: Fahrzeuge pro 1.000 Einwohner

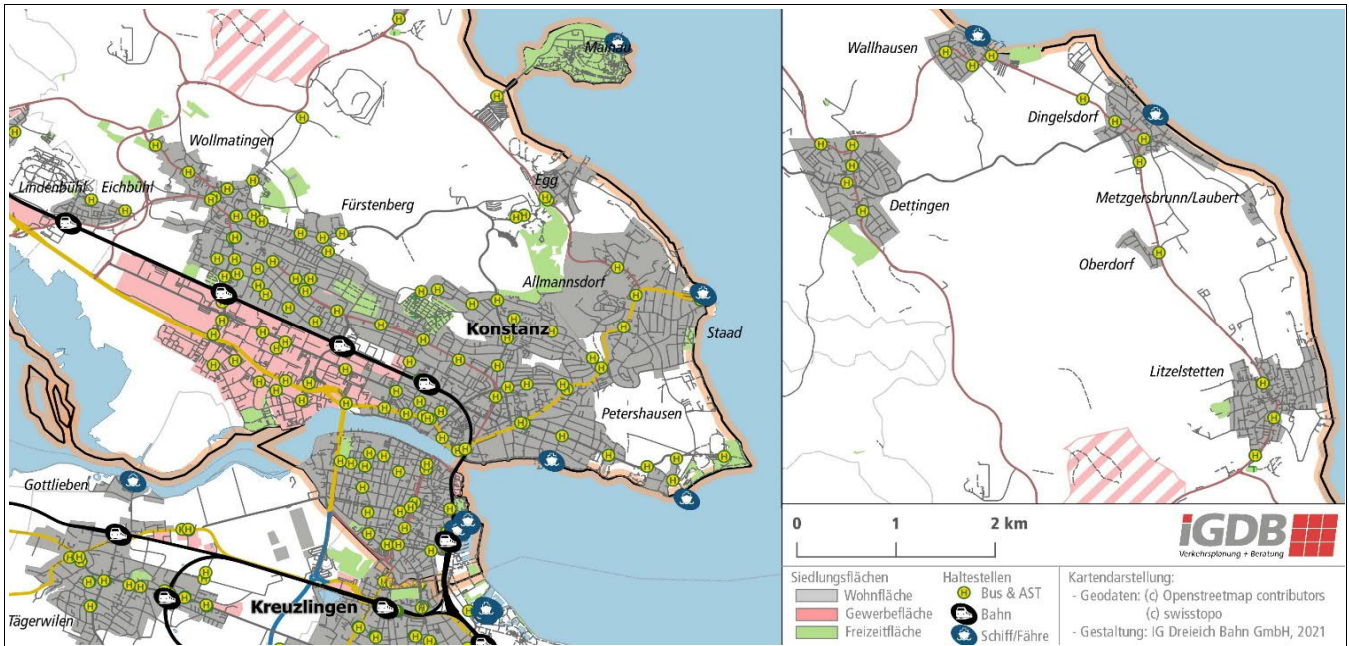
Einführung von Carsharing in Planung

Sonstige Mobilitätsangebote vorhanden:

Wünsche und Anmerkungen

--- Siedlungsentwicklung: Aktuell Erweiterung Gewerbegebiet Egelsee um 3,4 ha (ca. 50-100 Arbeitsplätze), "Röschberg II" in Liggersdorf (~ 30 WE) komplett bebaut, weitere Bauplätze/Bebauungsplanverfahren in Arbeit; in 10 Jahren wird mit Zuwachs von ca. 400 Einwohnern gerechnet
--- Schloss Hohenfels wird vsl. von 30.000 bis 100.000 Besuchern pro Jahr frequentiert werden. Eine ÖPNV-Anbindung ist daher dringend erforderlich.
--- Fehlende Radwege und ÖPNV-Verbindungen zwischen Ortsteilen und über Kreisgrenze zur Buslinie 500 sind Dauerthema in Rat und Bevölkerung
--- Weitere Wünsche und Anmerkungen der Kommune siehe Anhang 3.C

Konstanz



Zentralörtliche Funktion

Oberzentrum

RegioStaR 7-Typologie

Ländliche Region
- Zentrale Stadt

Siedlungseinheiten

Name	Bevölkerung 2020
Dettingen	3.342
Dingelsdorf	1.812
Egg	788
Eichbühl	300
Konstanz	74.367
Litzelstetten	3.823

Name	Bevölkerung 2020
Mainau	0
Metzgersbrunn/Laubert	60
Oberdorf	210
Wallhausen	1.135

Publikumswirksame Einrichtungen (1/2)

Schulen

B = Berufsschule
GS = Grundschule
HS = Hauptschule
RS = Realschule
G = Gemeinschaftsschule
GY = Gymnasium
F = Förderschule

Bezeichnung	Schul-typ	Schüler-zahl (gerundet)
Grundschule Allmannsdorf	GS	210
Berchenschule	GS+RS	360
Gebhardschule	G	1.015
Geschwister-Scholl-Schule	GY+RS	1.250
Haidelmooschule	GS	265
Grundschule Sonnenhalde	GS	380
Stephansschule	GS+HS	380
Wallgutschule	GS	235
Grundschule Wollmatingen	GS	210
Grund- und Hauptsch. Dettinger	GS+HS	150

Bezeichnung	Schul-typ	Schüler-zahl (gerundet)
Grundschule Dingelsdorf	GS	80
Grundschule Litzelstetten	GS	110
Theodor-Heuss-Schule	RS	250
Humboldt-Gymnasium	GY	1.040
Ellenrieder-Gymnasium	GY	870
Heinrich-Suso-Gymnasium	GY	690
Wessenbergschule	B+GY	1.100
Zeppelin-Gewerbeschule	B	1.030

Fortsetzung Konstanz

Publikumswirksame Einrichtungen (2/2)

Anzahl der Betriebe

(Quelle: Gemeindedaten SV-pflichtig Beschäftigte,
Bundesagentur für Arbeit, Stichtag 30.06.2019)

2.528

Versorgung

(Lebensmittel und

Da die Stadt Konstanz einen eigenen Nahverkehrsplan mit eigener Bestandsanalyse aufstellt, wurde an dieser Stelle auf eine detaillierte Erfassung von publikumswirksamen Einrichtungen mit Versorgungsfunktion verzichtet.

Sonstige Einrichtungen

Da die Stadt Konstanz einen eigenen Nahverkehrsplan mit eigener Bestandsanalyse aufstellt, wurde an dieser Stelle auf eine detaillierte Erfassung von sonstigen publikumswirksamen Einrichtungen verzichtet.

Ergänzende Mobilitätsangebote

Fahrradvermietsystem mit Stationen und Rädern vorhanden.
Stationsdichte: Stationen pro km² Siedlungsfläche.

Lastenrad-Verleihsystem mit 13 Stationen und 26 Lastenrädern vorhanden

Carsharing vorhanden. Anbieter: Anzahl Fahrzeuge:

Stationsgebunden mit Stationen => Stationen pro km² Siedlungsfläche

Freefloating: Fahrzeuge pro 1.000 Einwohner

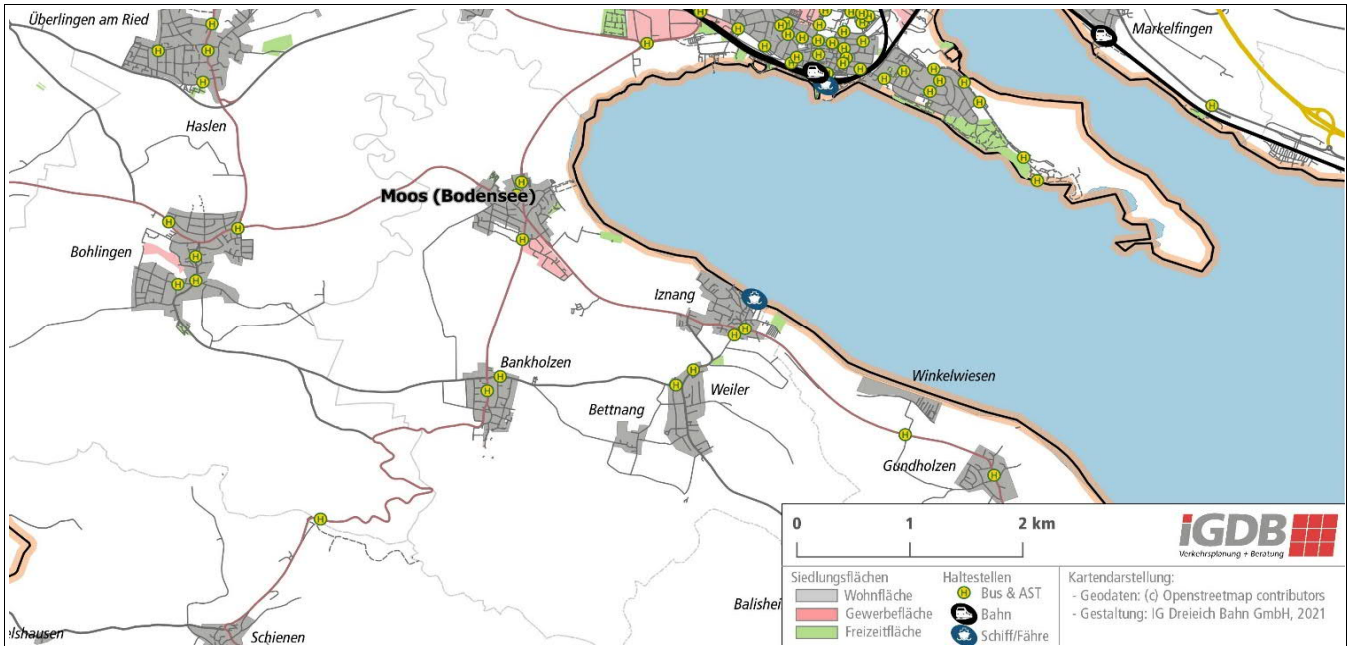
Einführung von Carsharing in Planung

Sonstige Mobilitätsangebote vorhanden:

--- E-Tretroller-Sharing (2 Anbieter, ~ 200 Roller)
--- Fähren (Wallhausen - Überlingen, Konstanz - Friedrichshafen, Konstanz - Meersburg, Hafen - Bodenseeforum)

Wünsche und Anmerkungen

Moos (Bodensee)



Zentralörtliche Funktion

Gemeinde

RegioStaR 7-Typologie

Ländliche Region - Kleinstädtischer, dörflicher Raum

Siedlungseinheiten

Name	Bevölkerung 2020
Bankholzen	650
Bettwang	90
Iznang	770
Moos	1.215
Weiler	600

Name	Bevölkerung 2020

Publikumswirksame Einrichtungen (1/2)

Schulen

GS = Grundschule
F = Förderschule

Bezeichnung	Schul-typ	Schüler-zahl (gerundet)
Grundschule Moos-Weiler	GS	120
Hannah-Arendt-Schule	F	140

Bezeichnung	Schul-typ	Schüler-zahl (gerundet)

Anzahl der Betriebe

86

(Quelle: Gemeindedaten SV-pflichtig Beschäftigte, Bundesagentur für Arbeit, Stichtag 30.06.2019)

Fortsetzung Moos (Bodensee)

Publikumswirksame Einrichtungen (2/2)

Versorgung
(Lebensmittel und
Gesundheit)

Bezeichnung	Haltestelle < 200m vorhanden?
EKZ Radolfzeller Str.	Ja
Arztpraxen Radolfzeller Str.	Ja

Bezeichnung	Haltestelle < 200m vorhanden?

**Sonstige
Einrichtungen**

Bezeichnung	Haltestelle < 200m vorhanden?
Rathaus/Kindergarten	Ja
Strandbad Moos*	Nein
Hafen Moos	Ja
Seniorenwohngemeinschaft Moos	Ja
Sportpark Mooswald	Nein
Ortsmitte/Campingpl. Iznang	Ja

Bezeichnung	Haltestelle < 200m vorhanden?
Hafen/Uferpromenade Iznang	Nein
Strandbad Iznang*	Nein

Ergänzende Mobilitätsangebote

Fahrradvermietsystem mit Stationen und Rädern vorhanden.
Stationsdichte: Stationen pro km² Siedlungsfläche.

Einführung eines Fahrradvermietsystems in Planung

Carsharing vorhanden. Anbieter: Anzahl Fahrzeuge:
 Stationsgebunden mit Stationen => Stationen pro km² Siedlungsfläche
 Freefloating: Fahrzeuge pro 1.000 Einwohner

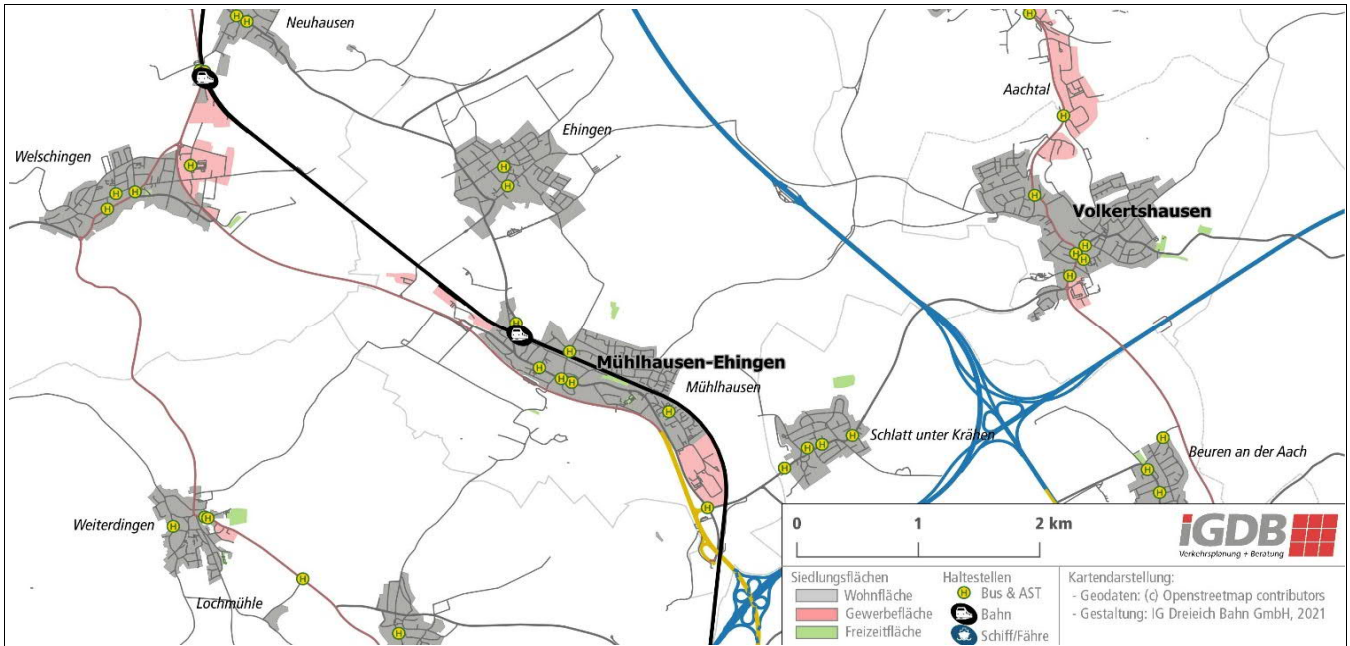
Einführung von Carsharing in Planung

Sonstige Mobilitätsangebote vorhanden:

**Wünsche und
Anmerkungen**

* Strandbad Moos ~ 10.000 Besucher/a; Strandbad Iznang ~ 10.000 bis 15.000 Besucher/a jeweils von Mai bis Oktober
--- Bisherige Siedlungsentwicklung: Mischgebiet Moos Eichweg II inkl. Seniorenwohnanlage mit 30 WE (Im Moosfeld 1); Baugebiet Moos Eichweg III (33 WE, Einfamilienhäuser); Ca. 35 Arbeitsplätze durch neue Unternehmen hinzugewonnen;
--- Künftige Siedlungsentwickl.: Seniorenwohnanlage in Iznang (Seestr.) geplant (20 WE; Baubeginn 2022)

Mühlhausen-Ehingen



Zentralörtliche Funktion

Gemeinde

RegioStaR 7-Typologie

Ländliche Region
- Städtischer Raum

**Siedlungs-
einheiten**

Name	Bevölkerung 2020
Ehingen im Hegau	2.307
Mühlhausen	1.646

Name	Bevölkerung 2020

Publikumswirksame Einrichtungen (1/2)

Schulen

GS = Grundschule

Bezeichnung	Schul- typ	Schüler- zahl (gerundet)
Grundschule Mühlhausen-Ehingen	GS	160

Bezeichnung	Schul- typ	Schüler- zahl (gerundet)

Anzahl der Betriebe

68

(Quelle: Gemeindedaten SV-pflichtig Beschäftigte,
Bundesagentur für Arbeit, Stichtag 30.06.2019)

Fortsetzung Mühlhausen-Ehingen

Publikumswirksame Einrichtungen (2/2)

Versorgung
(Lebensmittel und Gesundheit)

Bezeichnung	Haltestelle < 200m vorhanden?
EKZ Hohenkräher Brühl	Ja

Bezeichnung	Haltestelle < 200m vorhanden?

Sonstige Einrichtungen

Bezeichnung	Haltestelle < 200m vorhanden?
Rathaus/Ortsmitte Mühlh.	Ja
Gasthaus Mägdeberg	Nein
Burgruine Hohenkrähen	Nein
Burgruine Mägdeberg	Nein
Polizei/Tennishalle	Nein

Bezeichnung	Haltestelle < 200m vorhanden?

Ergänzende Mobilitätsangebote

Fahrradvermietsystem mit Stationen und Rädern vorhanden.
Stationsdichte: Stationen pro km² Siedlungsfläche.

Einführung eines Fahrradvermietsystems in Planung

Carsharing vorhanden. Anbieter: Anzahl Fahrzeuge:
 Stationsgebunden mit Stationen => Stationen pro km² Siedlungsfläche
 Freefloating: Fahrzeuge pro 1.000 Einwohner

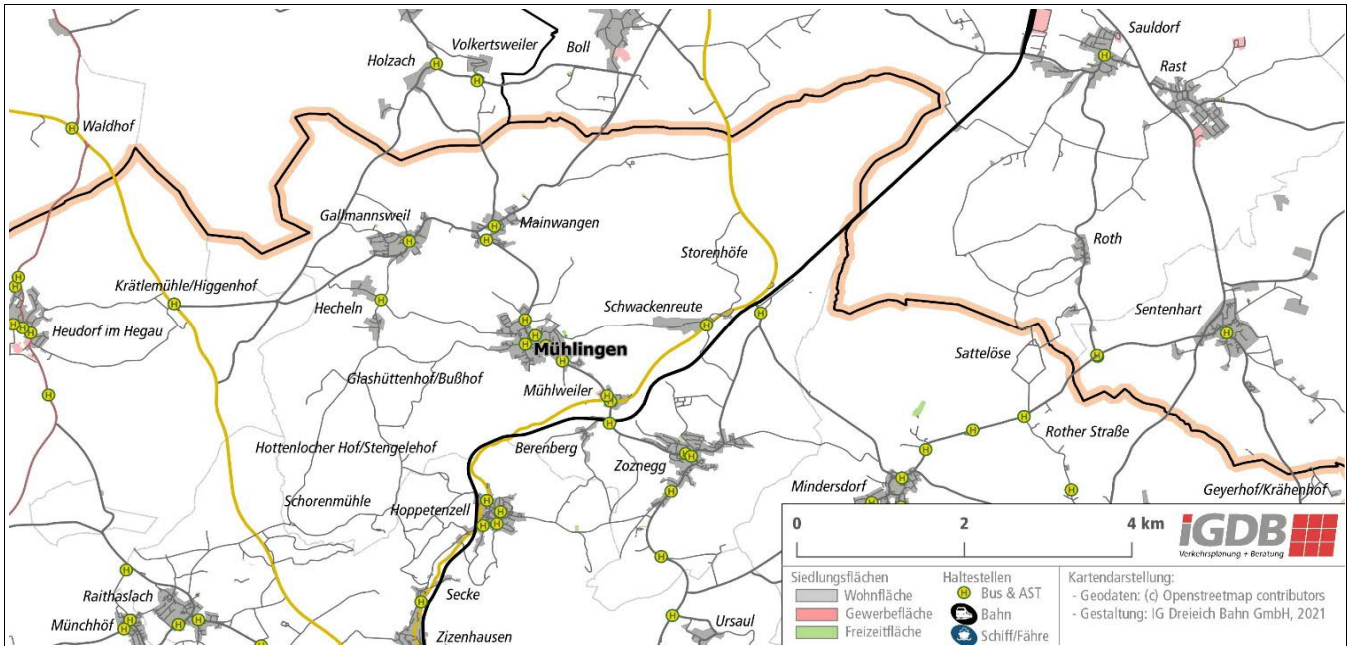
Einführung von Carsharing in Planung

Sonstige Mobilitätsangebote vorhanden:

Wünsche und Anmerkungen

--- Bisherige Siedlungsentwicklung: Geschosswohnungsbau innerorts; Gewerbegebiet "Hohenkräher Brühl" (u.a. EKZ); Baugebiet "Dohlen + Spitzäcker" in Ehingen; Baugebiet "Ried V" in Mühlhausen
 --- Künftige Siedlungsentwicklung: "Wohnen im Alter am alten Sportplatz"
 --- Weitere Wünsche und Anmerkungen der Kommune siehe Anhang 3.C

Mühlingen



Zentralörtliche Funktion

Gemeinde

RegioStaR 7-Typologie

Ländliche Region - Kleinstädtischer, dörflicher Raum

Siedlungseinheiten

Name	Bevölkerung 2020
Berenberg	55
Gallmannsweil	380
Glashüttenhof/Bußhof	10
Hecheln	80
Hottenlocher Hof/Stengelehof	10
Mainwangen	290
Mühlingen	760
Mühlweiler	60

Name	Bevölkerung 2020
Schorenmühle	10
Schwackenreute	90
Storenhöfe	15
Zoznegg	795

Publikumswirksame Einrichtungen (1/2)

Schulen

GS = Grundschule

Bezeichnung	Schul-typ	Schüler-zahl (gerundet)
Grundschule Mühlingen	GS	110

Bezeichnung	Schul-typ	Schüler-zahl (gerundet)

Anzahl der Betriebe

58

(Quelle: Gemeindedaten SV-pflichtig Beschäftigte, Bundesagentur für Arbeit, Stichtag 30.06.2019)

Fortsetzung Mühlingen

Publikumswirksame Einrichtungen (2/2)

Versorgung
(Lebensmittel und
Gesundheit)

Bezeichnung	Haltestelle < 200m vorhanden?
Lebensmittel Renner	Ja
Arztpraxis (Hauptstr. 13)	Ja

Bezeichnung	Haltestelle < 200m vorhanden?

**Sonstige
Einrichtungen**

Bezeichnung	Haltestelle < 200m vorhanden?
Rathaus	Ja
Gasthaus "Zum Adler"	Ja
Schwackenreuter Seenplatte	Nein
Weierbachhalle	Ja
Schlossbühlhalle	(Ja)*
* Wird nur an Schultagen bedient	

Bezeichnung	Haltestelle < 200m vorhanden?
Dorfgem.haus Mainwangen	Ja
Dorfgem.haus/Sportplatz Gallmannsweil	Nein

Ergänzende Mobilitätsangebote

Fahrradvermietsystem mit Stationen und Rädern vorhanden.
Stationsdichte: Stationen pro km² Siedlungsfläche.

Einführung eines Fahrradvermietsystems in Planung

Carsharing vorhanden. Anbieter: Anzahl Fahrzeuge:
 Stationsgebunden mit Stationen => Stationen pro km² Siedlungsfläche
 Freefloating: Fahrzeuge pro 1.000 Einwohner

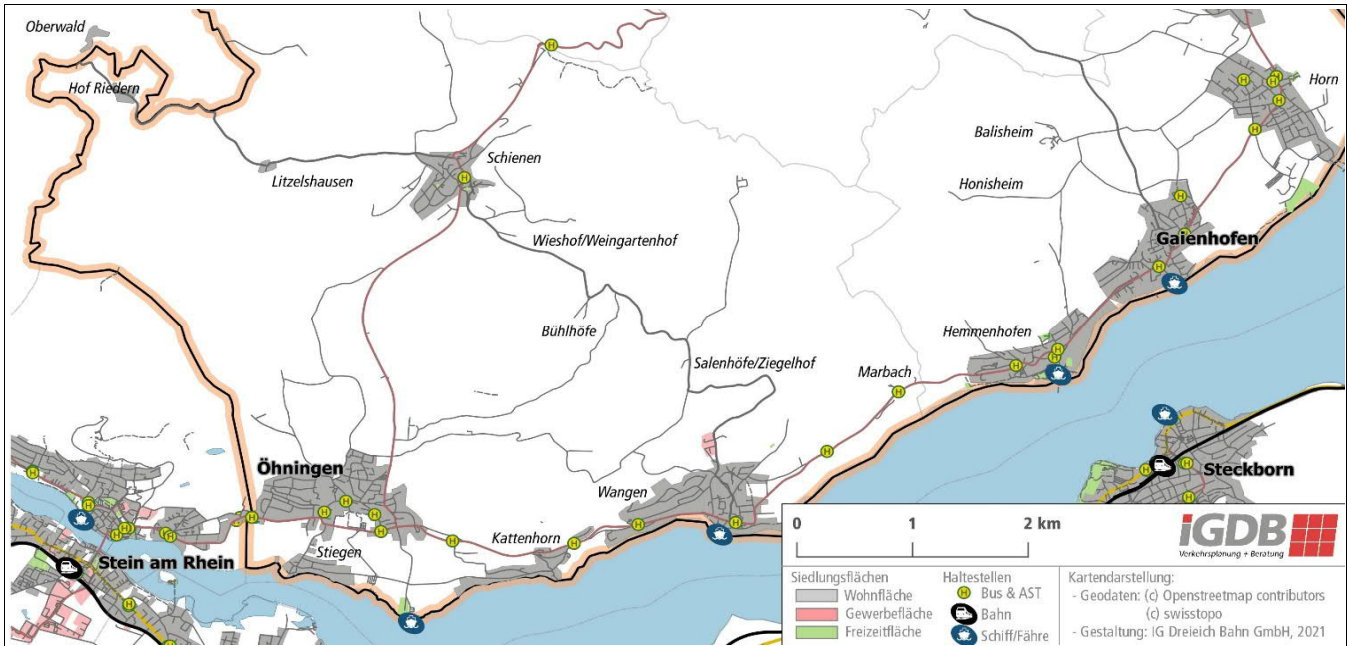
Einführung von Carsharing in Planung

Sonstige Mobilitätsangebote vorhanden:

**Wünsche und
Anmerkungen**

--- Bedarf für weitere Mobilitätsangebote wurden im Rahmen des Bürgerbeteiligungsprojektes "Quariersimpulse" ermittelt: Anbindung nach Tuttlingen und Stockach verbessern, Taktung der Busse ausbauen, Abends und am Wochenende Angebot mit flexiblen Bedienformen schaffen
--- Bisherige Siedlungsentwicklung: "Im Grün" Gallmannsweil, "Auf der Höhe" Mainwangen, "Vettersbrunnen" Mühlingen, "Im Göhren" Mühlingen, "Breite Greithofösch 1+2" Zoznegg
--- Geplante Siedlungsentwicklung: "Grundäcker" Gallmannsweil, "Kreuzäcker" Mühlingen, "Auf der Höhe II" Mainwangen (insgesamt 69 Plätze).
--- Weitere Wünsche und Anmerkungen der Kommune siehe Anhang 3.C

Öhningen



Zentralörtliche Funktion

Kleinzentrum

RegioStaR 7-Typologie

Ländliche Region - Kleinstädtischer, dörflicher Raum

Siedlungseinheiten

Name	Bevölkerung 2020
Bühlhöfe	15
Hof Riedern	50
Kattenhorn	270
Litzelshausen	10
Marbach	10
Öhningen	1.600
Salenhöfe/Ziegelhof	10
Schienen	520

Name	Bevölkerung 2020
Stiegen	230
Wangen	990
Wieshof/Weingartenhof	15

Publikumswirksame Einrichtungen (1/2)

Schulen

GS = Grundschule

Bezeichnung	Schul-typ	Schüler-zahl (gerundet)
Grundschule Öhningen	GS	95
Grundschule Wangen	GS	110

Bezeichnung	Schul-typ	Schüler-zahl (gerundet)

Anzahl der Betriebe

90

(Quelle: Gemeindedaten SV-pflichtig Beschäftigte, Bundesagentur für Arbeit, Stichtag 30.06.2019)

Fortsetzung Öhningen

Publikumswirksame Einrichtungen (2/2)

Versorgung
(Lebensmittel und Gesundheit)

Bezeichnung	Haltestelle < 200m vorhanden?
EKZ Höristr.	Ja
Arztpraxis Westendstr.	Ja

Bezeichnung	Haltestelle < 200m vorhanden?
Arztpraxis Am Klostergarten	Ja
Arztpraxen Poststr.	Ja

Sonstige Einrichtungen

Bezeichnung	Haltestelle < 200m vorhanden?
Rath./Ortsmitte/Kloster Öhningen	Ja
Strandbad Öhningen	Nein
Residenz Seeterrasse Wangen	Ja
Friedhof/Freiw. Feuerw. Öhningen	Nein
Klingenbachschlucht Öhningen	Nein
Ortsmitte Schienen	Ja
Tennisplatz Schienen	Nein
Bikepark Schienerberg	Ja

Bezeichnung	Haltestelle < 200m vorhanden?
Waldheim Schienen	Nein
Bauernhof-Kiga Linsenbühlhof	Nein
Ortsmitte Wangen	Ja
Strandbad/Camping Wangen	Ja
Restaurant Seestuben Wangen	Ja
Wochenmarkt/Sportplatz/Kiga	Ja

Ergänzende Mobilitätsangebote

Fahrradvermietsystem mit Stationen und Rädern vorhanden.
Stationsdichte: Stationen pro km² Siedlungsfläche.

Einführung eines Fahrradvermietsystems in Planung

Carsharing vorhanden. Anbieter: Anzahl Fahrzeuge:
 Stationsgebunden mit Stationen => Stationen pro km² Siedlungsfläche
 Freefloating: Fahrzeuge pro 1.000 Einwohner

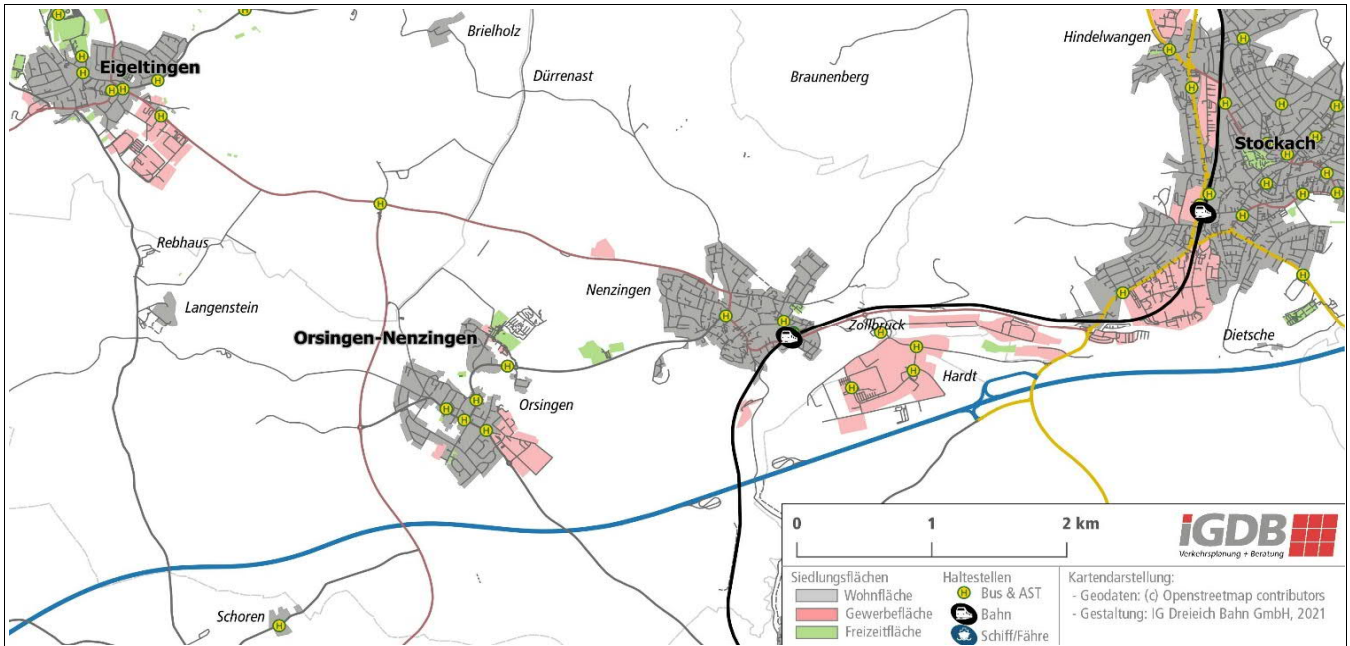
Einführung von Carsharing in Planung

Sonstige Mobilitätsangebote vorhanden:

Wünsche und Anmerkungen

--- Siedlungsentwicklung: "Alter Garten" Öhningen (~ 100 EW); "Mühlewiesen" Schienen (~ 20 EW)

Orsingen-Nenzingen



Zentralörtliche Funktion

Gemeinde

RegioStaR 7-Typologie

Ländliche Region - Kleinstädtischer, dörflicher Raum

Siedlungseinheiten

Name	Bevölkerung 2020
Dürrenast	15
Langenstein	25
Nenzingen	1.911
Orsingen	1.559
Rebhaus	10
Zollbrück	21

Name	Bevölkerung 2020

Publikumswirksame Einrichtungen (1/2)

Schulen

GS = Grundschule

Bezeichnung	Schul-typ	Schüler-zahl (gerundet)
Grundschule Orsingen-Nenzingen	GS	130

Bezeichnung	Schul-typ	Schüler-zahl (gerundet)

Anzahl der Betriebe

86

(Quelle: Gemeindedaten SV-pflichtig Beschäftigte, Bundesagentur für Arbeit, Stichtag 30.06.2019)

Fortsetzung Orsingen-Nenzingen

Publikumswirksame Einrichtungen (2/2)

Versorgung
(Lebensmittel und Gesundheit)

Bezeichnung	Haltestelle < 200m vorhanden?
EKZ Am alten Sportpl. (Orsingen)	Ja
Bioladen Orsingen	Ja

Bezeichnung	Haltestelle < 200m vorhanden?

Sonstige Einrichtungen

Bezeichnung	Haltestelle < 200m vorhanden?
Rathaus/Ortsmitte Nenzingen	Ja
Rathaus/Ortsmitte Orsingen	Ja
Schloss Langenstein	Nein
Kirnberghalle/Ferienpark Orsingen	Nein
Wohnland Hauber	Nein
Friedhof Orsingen	Nein

Bezeichnung	Haltestelle < 200m vorhanden?
Landgasthof Ritter	Ja
Mehrzweckhalle/Friedh. Nenzingen	(Ja)*
Gh "Zum alten Schlawiner"	Nein
Sportpark Orsingen-Nenzingen	Nein
Fa. Joos Holzbau	Nein
* Wird nur an Schultagen bedient	

Ergänzende Mobilitätsangebote

Fahrradvermietsystem mit Stationen und Rädern vorhanden.
Stationsdichte: Stationen pro km² Siedlungsfläche.

Einführung eines Fahrradvermietsystems in Planung

Carsharing vorhanden. Anbieter: Anzahl Fahrzeuge:
 Stationsgebunden mit Stationen => Stationen pro km² Siedlungsfläche
 Freefloating: Fahrzeuge pro 1.000 Einwohner

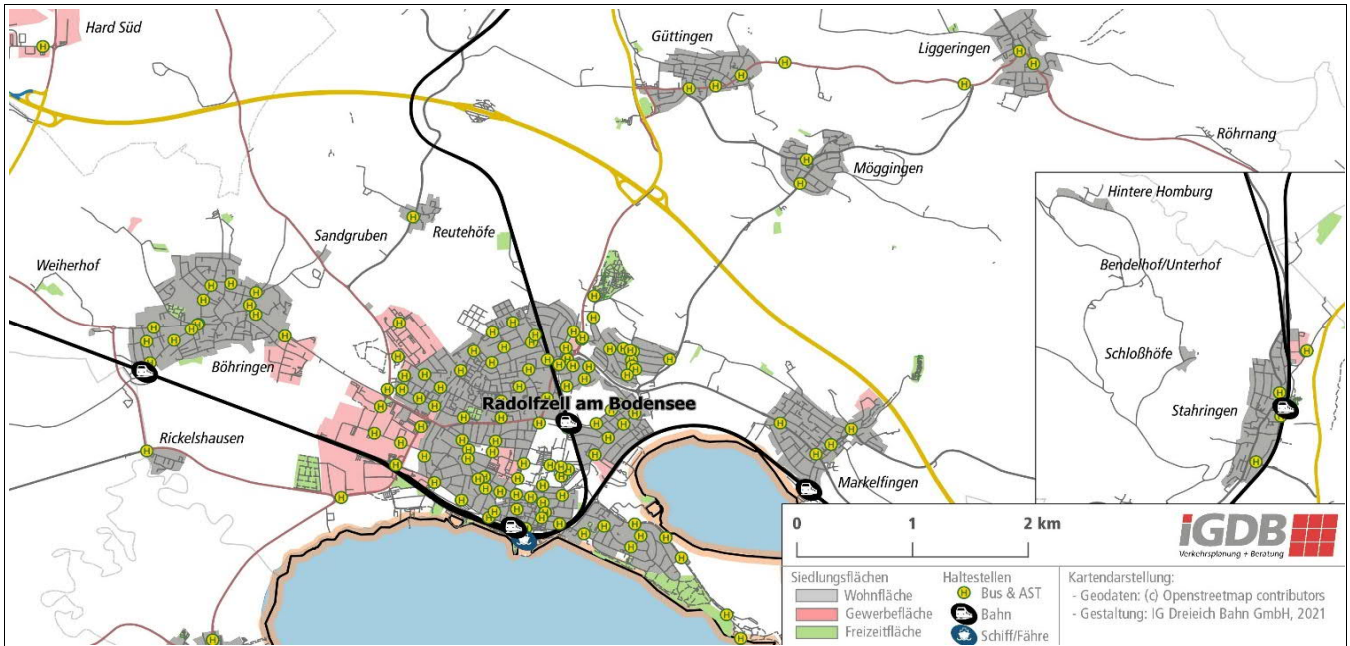
Einführung von Carsharing in Planung

Sonstige Mobilitätsangebote vorhanden:

Wünsche und Anmerkungen

--- Siedlungsentwicklung: Baugebiet Eizen II (~ 20 WE),

Radolfzell am Bodensee



Zentralörtliche Funktion

Mittelzentrum

RegioStaR 7-Typologie

Ländliche Region

- Städtischer Raum

Siedlungseinheiten

Name	Bevölkerung 2020
Bendelhof/Unterhof	10
Böhlingen	4.287
Güttingen	1.327
Hintere Homburg	20
Liggeringen	955
Markelfingen	2.246
Möggingen	796
Radolfzell am Bodensee	20.537

Name	Bevölkerung 2020
Reutehöfe	50
Rickelshausen	30
Röhrnang	10
Sandgruben	15
Schlosshöfe	15
Stahringen	1.336
Weierhof	10

Publikumswirksame Einrichtungen (1/2)

Schulen

B = Berufsschule
GS = Grundschule
HS = Hauptschule
RS = Realschule
G = Gemeinschaftsschule
GY = Gymnasium
F = Förderschule

Bezeichnung	Schul-typ	Schüler-zahl (gerundet)
Ratoldus-Schule	G	310
Sonnenrainschule	GS	270
Tegginger-Schule	GS+RS	390
Grund- und Hauptsch. Böhlingen	GS+HS	120
Grundschule Güttingen	GS	65
Grundschule Liggeringen	GS	30
Grundschule Markelfingen	GS	80
Grundschule Stahringen	GS	30

Bezeichnung	Schul-typ	Schüler-zahl (gerundet)
Gerhard-Thielke-Realschule	RS	650
Friedrich-Hecker-Gymnasium	GY	740
Mettnauschule	B	810
Berufsschulzentrum	B	720

Anzahl der Betriebe

904

(Quelle: Gemeindedaten SV-pflichtig Beschäftigte, Bundesagentur für Arbeit, Stichtag 30.06.2019)

Fortsetzung Radolfzell am Bodensee

Publikumswirksame Einrichtungen (2/2)

Versorgung (Lebensmittel und Gesundheit)

Bezeichnung	Haltestelle < 200m vorhanden?
EKZ Böhringer Str. (BEZ)	Ja
EKZ Mühlbach-Center/Arztpraxen	Ja
EKZ Konstanzer Str.	Ja
EKZ Eisenbahnstr.	Ja
GEA Gesundheitszentrum	Ja
Hermann-Albrecht-Klinik	Ja

Bezeichnung	Haltestelle < 200m vorhanden?
Werner-Messmer-Klinik	Ja
Hegau-Bodensee-Klinikum/Klin. Seeh.	Ja
Arztpraxis Böhringer Str. 17a	Ja
Arztpraxis Haselbrunn-/Friedh.str.	Ja
Arztpraxis Schützenstr. 84	Ja

Sonstige Einrichtungen

Bezeichnung	Haltestelle < 200m vorhanden?
Stadtmitte	Ja
Behördenzentrum (Otto-Blesch-Str.)	Ja
Strandbad Mettnau	Ja
Waldfriedhof	Ja
AWO-Wohnanlage Mezgerwaldring	Ja
Sportplatz Schlesierstr.	Ja

Bezeichnung	Haltestelle < 200m vorhanden?
Strand/Strandpromenade	Ja
Freizeitzentrum Karl-Wolf-Str.	Nein
Freizeitzentrum Strandbadstr.	Ja
seemaxx-Center	Ja

Ergänzende Mobilitätsangebote

Fahrradverleihmöglichkeiten (kein einheitliches System)
Stationsdichte: Stationen pro km² Siedlungsfläche.

Einführung eines Fahrradvermietsystems in Planung

Carsharing vorhanden. Anbieter: Anzahl Fahrzeuge:
 Stationsgebunden mit Stationen => Stationen pro km² Siedlungsfläche
 Freefloating: Fahrzeuge pro 1.000 Einwohner

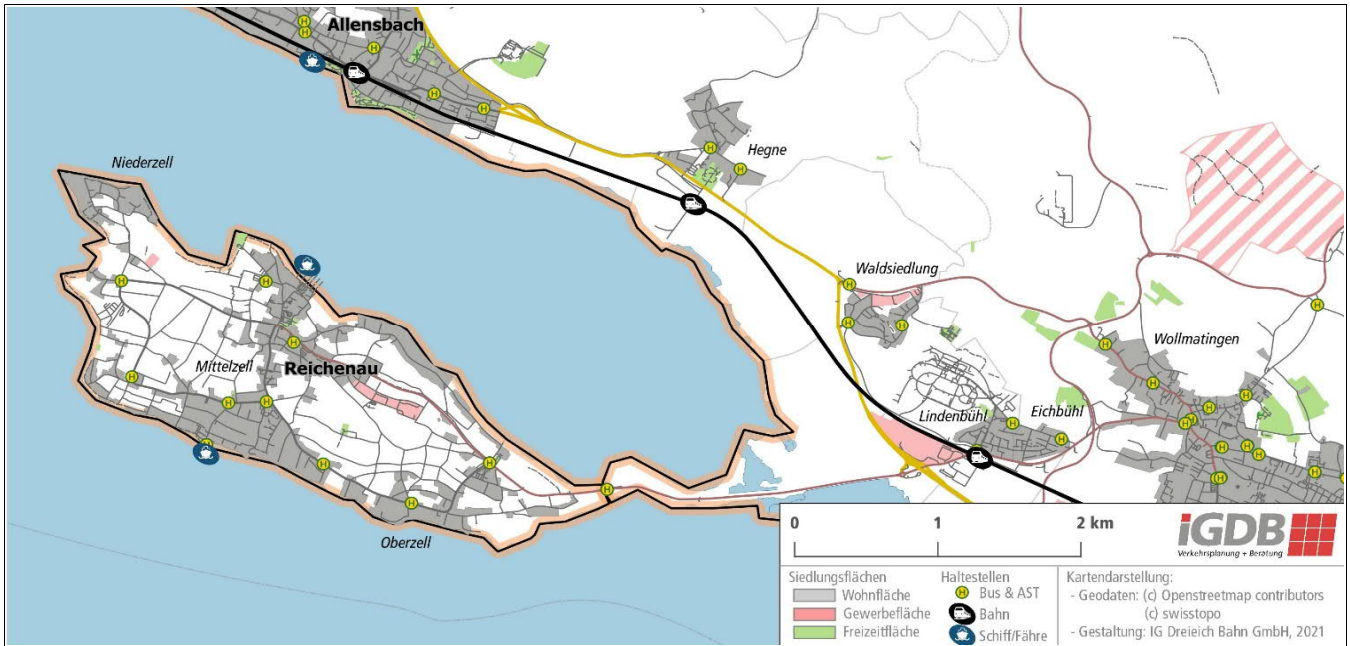
Einführung von Carsharing in Planung

Sonstige Mobilitätsangebote vorhanden:

Wünsche und Anmerkungen

---Siedlungsentwicklung: Baugebiet "Bei der alten Eiche" (57 WE) in Umsetzung
--- Häufigere Fahrten auf Seehas in den Abendstunden (30'-Takt bis mind. 23 Uhr) und erweiterte Fahrradmitnahme erforderlich
--- Bushaltestelle am Naturfreundehaus notwendig
--- Halt in Radolfzell auf Verbindung Stuttgart - Konstanz
--- 1 Euro-Ticket im gesamten VHB-Gebiet
--- Weitere Wünsche und Anmerkungen der Kommune siehe Anhang 3.C

Reichenau



Zentralörtliche Funktion

Gemeinde

RegioStaR 7-Typologie

Ländliche Region
- Zentrale Stadt

Siedlungseinheiten

Name	Bevölkerung 2020
Lindenbühl	640
Mittelzell	2.700
Niederzell	470
Oberzell	1.030
Waldsiedlung	640

Name	Bevölkerung 2020

Publikumswirksame Einrichtungen (1/2)

Schulen

GS = Grundschule
HS = Hauptschule

Bezeichnung	Schul-typ	Schüler-zahl (gerundet)
Walafried-Strabo-Schule	GS+HS	170
Grundschule Waldsiedlung	GS	70

Bezeichnung	Schul-typ	Schüler-zahl (gerundet)

Anzahl der Betriebe

179

(Quelle: Gemeindedaten SV-pflichtig Beschäftigte, Bundesagentur für Arbeit, Stichtag 30.06.2019)

Fortsetzung Reichenau

Publikumswirksame Einrichtungen (2/2)

Versorgung (Lebensmittel und Gesundheit)

Bezeichnung	Haltestelle < 200m vorhanden?
EKZ Am Vögelisberg	Nein
EKZ Am Wollmatinger Ried	Ja
Arztpraxis Ermatinger Weg	Ja

Bezeichnung	Haltestelle < 200m vorhanden?
Physiopraxis Im Estlikofer	Ja
Physiopraxis Untere Rheinstr.	Nein
Arztpraxis Strandbadstr.	Nein

Sonstige Einrichtungen

Bezeichnung	Haltestelle < 200m vorhanden?
Rathaus/Klosterareal Mittelzell	Nein
Ortsmitte/Tourist-Info Mittelzell	Ja
Museum/Hotel Mittelzell	Ja
Egino-Kapelle/Museum Niederzell	Nein
Schiffslände Mittelzell	Ja
Yachthafen Mittelzell	Nein
Strandbad/Sportpl. Baurenhorn	Nein

Bezeichnung	Haltestelle < 200m vorhanden?
Kiga Käppele/Hlg-Geist-Kirche	Nein
IB Medizinische Akademie	Ja
Zentr. f. Psychiatr./Ententeich-Arena	Nein
Waldfriedhof	Nein
Campingplatz Sandseele	Ja
Museum/Kirche Oberzell	Ja
Hochwart	Nein

Ergänzende Mobilitätsangebote

Fahrradverleihmöglichkeiten (kein einheitliches System)

Stationsdichte: Stationen pro km² Siedlungsfläche.

Einführung eines Fahrradvermietsystems in Planung

Carsharing vorhanden. Anbieter: Anzahl Fahrzeuge:

Stationsgebunden mit Stationen => Stationen pro km² Siedlungsfläche

Freefloating: Fahrzeuge pro 1.000 Einwohner

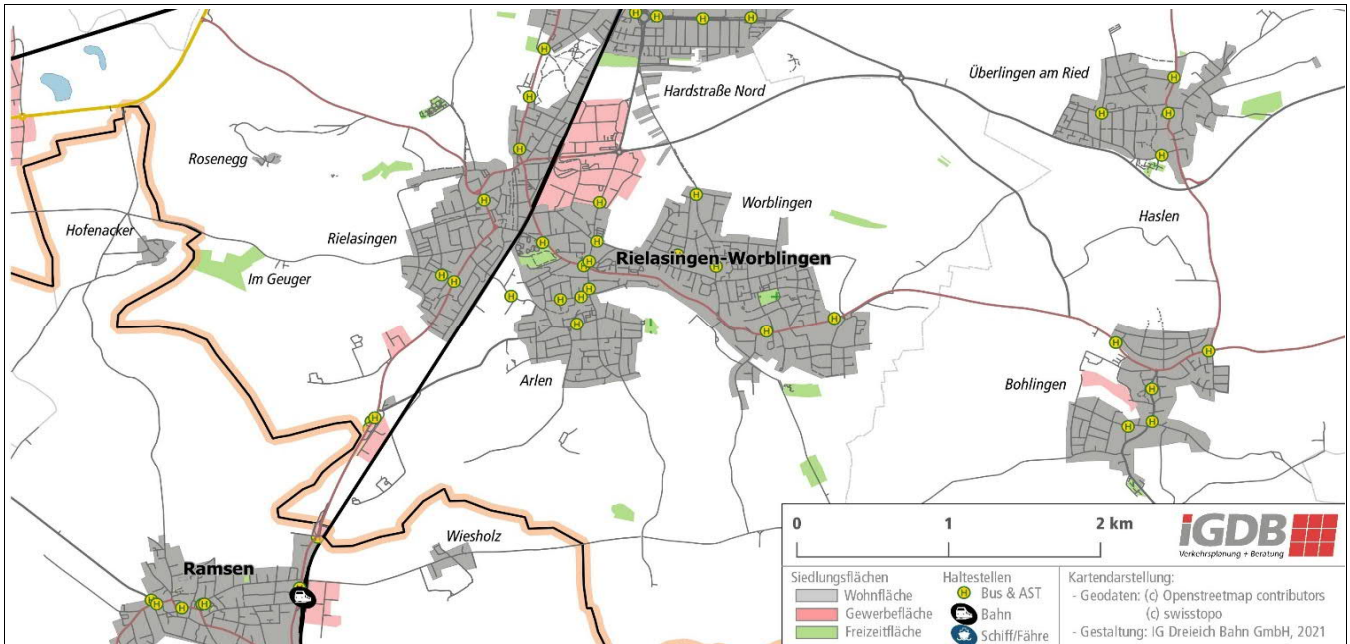
Einführung von Carsharing in Planung

Sonstige Mobilitätsangebote vorhanden:

Wünsche und Anmerkungen

--- Siedlungsentwicklung: Neues Baugebiet "Lindenbühl-West" geplant: Erster Abschnitt bis 2024, alle Abschnitte ggü. heute zusätzlich insgesamt ~ 1.000 Einwohner .
 --- Hohes Aufkommen naherholungssuchender Besucher v.a. in Ferienzeit und am Wochenende. Taktverdichtung erforderlich, um motorisiertes Verkehrsaufkommen nachhaltig reduzieren zu können.
 --- Aktuelle Verkehrsmessungen zeigen Anstieg d. Verkehrsaufkommens im Ortsteil Insel von 80.000 Fzge pro Monat außerhalb der Saison auf 130.000 Fzge pro Monat während der Saison
 --- ÖPNV-Erschließung von Gewerbegebiet/EKZ Am Vögelisberg sowie Direktverbindungen nach Konstanz (Wollmatingen und Zähringerplatz; jw. Einkaufsmöglichkeiten, Kirche, Ärzte) erforderlich
 --- Im Rahmen des Entwicklungskonzeptes "Zukunftsperspektive Reichenau 2030" ist ein Schwerpunkt die Mobilität. Ziel ist Verkehrsaufkommen im Ortsteil Reichenau Insel besser zu lenken und den ÖPNV als primäres Fortbewegungsmittel zu stärken.
 --- Weitere Wünsche und Anmerkungen der Kommune siehe Anhang 3.C

Rielasingen-Worblingen



Zentralörtliche Funktion

Kleinzentrum

RegioStaR 7-Typologie

Ländliche Region
- Zentrale Stadt

Siedlungseinheiten

Name	Bevölkerung 2020
Arlen	1.800
Hardstraße Nord	160
Im Geuger	30
Rielasingen	5.840
Rosenegg	10
Worblingen	4.200

Name	Bevölkerung 2020

Publikumswirksame Einrichtungen (1/2)

Schulen

GS = Grundschule
G = Gemeinschaftsschule

Bezeichnung	Schul-typ	Schüler-zahl (gerundet)
Hebelschule	GS	90
Scheffelschule	GS	160
Hardbergschule	GS	145
Ten-Brink-Schule	G	450

Bezeichnung	Schul-typ	Schüler-zahl (gerundet)

Anzahl der Betriebe

(Quelle: Gemeindedaten SV-pflichtig Beschäftigte, Bundesagentur für Arbeit, Stichtag 30.06.2019)

235

Fortsetzung Rielasingen-Worblingen

Publikumswirksame Einrichtungen (2/2)

Versorgung
(Lebensmittel und
Gesundheit)

Bezeichnung	Haltestelle < 200m vorhanden?
EKZ Werner-von-Siemens-Str.	Ja
EKZ Zeppelinstr.	Ja
EKZ Gänseweide	Nein

Bezeichnung	Haltestelle < 200m vorhanden?
EKZ Hauptstr. 37	Ja
EKZ Im Bildstöckle	Ja

**Sonstige
Einrichtungen**

Bezeichnung	Haltestelle < 200m vorhanden?
Rathaus/Pflegezentr./Sen.wohnanl.	Ja
Ortsmitte Arlen	Ja
Ortsmitte Rielasingen	Ja
Ortsmitte Worblingen Oberdorf	Ja
Ortsmitte Worblingen Unterdorf	Ja
Friedhof/Hardberghalle Worbl.	Ja*

Bezeichnung	Haltestelle < 200m vorhanden?
Friedhof Arlen	Ja*
Friedhof Rielasingen	Ja*
Sportpark Talwiesen/Talw.hallen	Ja
Sportpark Oberwiesen Worbl.	Nein
Naturbad Aachtal	Nein
* Bürgerbus-Haltestelle (VHB-Tarif gilt nicht)	

Ergänzende Mobilitätsangebote

Fahrradvermietsystem mit Stationen und Rädern vorhanden.
Stationsdichte: Stationen pro km² Siedlungsfläche.

Einführung eines Fahrradvermietsystems in Planung

Carsharing vorhanden. Anbieter: Anzahl Fahrzeuge:

Stationsgebunden mit Stationen => Stationen pro km² Siedlungsfläche

Freefloating: Fahrzeuge pro 1.000 Einwohner

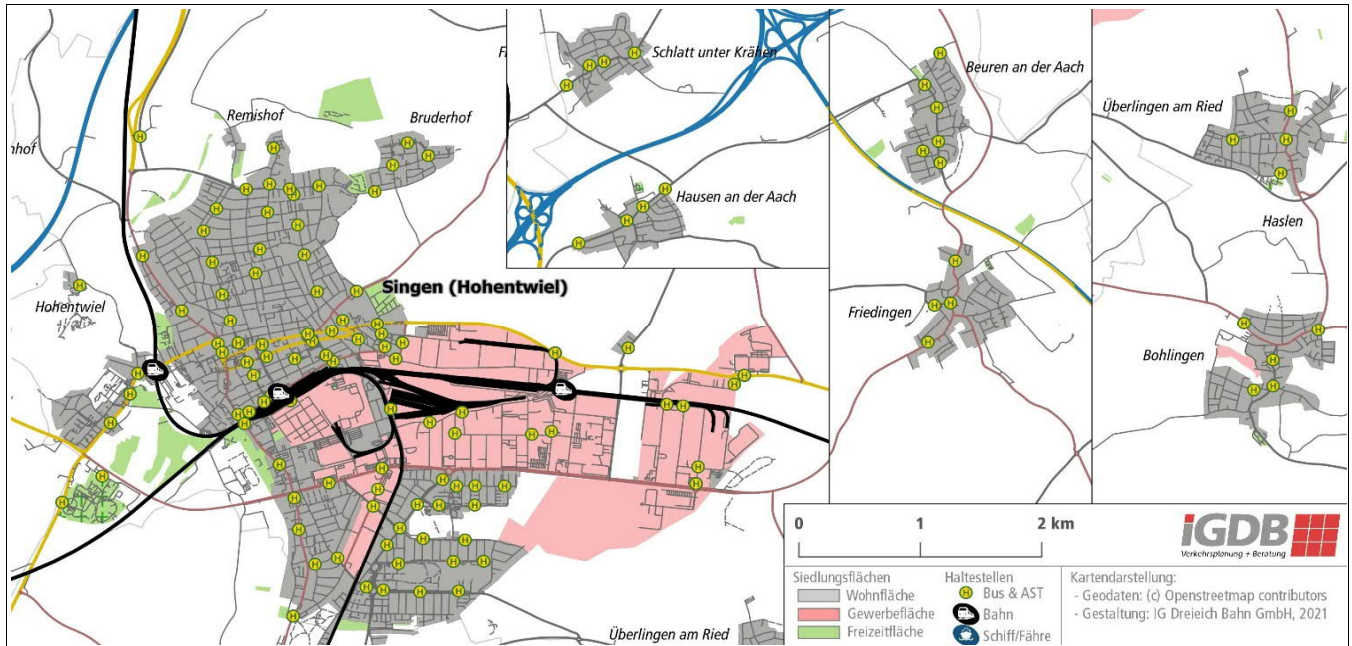
Erweiterung Carsharing-Angebot in Planung (Kooperation mit Stadtwerke Radolfzell)

Sonstige Mobilitätsangebote vorhanden:

**Wünsche und
Anmerkungen**

--- Siedlungsentwicklung: Erweiterung Baugebiet "Hasel" (116 WE) bis 2023, "Fabrikgut Ost" (22 WE) bis 2022, Nachverdichtungen "Gänseweide" (70 WE) in 2021, "Unterdorf" (30 WE) bis 2022, "Langenäcker" (100 WE), "Aufgehender Ost" (70WE) jw. bis 2023 und "Zelgle" (70 WE) bis 2024 .
--- Wünsche und Anmerkungen der Kommune siehe Anhang 3.C

Singen (Hohentwiel)



Zentralörtliche Funktion

Mittelzentrum

RegioStaR 7-Typologie

Ländliche Region
- Zentrale Stadt

**Siedlungs-
einheiten**

Name	Bevölkerung 2020
Beuren an der Aach	1.490
Bohlingen	1.835
Bruderhof	400
Friedingen	1.502
Haslen	6
Hausen an der Aach	883

Name	Bevölkerung 2020
Hohentwiel	10
Remishof	80
Schlatt unter Krähen	1.081
Singen	39.216
Überlingen am Ried	1.693

Publikumswirksame Einrichtungen (1/2)

Schulen

B = Berufsschule
GS = Grundschule
HS = Hauptschule
RS = Realschule
G = Gemeinschafts-
schule
GY = Gymnasium
F = Förderschule

Bezeichnung	Schul- typ	Schüler- zahl (gerundet)
Beethovensschule	GS+RS	455
Bruderhof-Schule	GS	260
Hardtschule	GS	195
Johann-Peter-Hebel-Schule	GS+RS	340
Schillerschule	GS+RS	350
Waldeck-Schule	GS+RS	470
Grundschule Beuren a. d. Aach	GS	90
Grund- und Hauptsch. Bohlingen	GS+HS	70
Grundschule Friedingen	GS	80

Bezeichnung	Schul- typ	Schüler- zahl (gerundet)
Grund- & Hauptsch. Überl. a. R.	GS+HS	70
Ekkehard-Realschule	RS	600
Zeppelin-Realschule	RS	490
Hegau-Gymnasium	GY	900
Friedrich-Wöhler-Gymnasium	GY	1.200
Robert-Gerwig-Schule	B+GY	1.830
Hohentwiel-Gewerbeschule	B+GY	1.850
Bildungsakadem. Hw.kammer	B	k.A.

Anzahl der Betriebe

(Quelle: Gemeindedaten SV-pflichtig Beschäftigte,
Bundesagentur für Arbeit, Stichtag 30.06.2019)

1.394

Fortsetzung Singen (Hohentwiel)

Publikumswirksame Einrichtungen (2/2)

Versorgung (Lebensmittel und Gesundheit)

Bezeichnung	Haltestelle < 200m vorhanden?
EKZ Cano	Ja
EKZ Holzheckstr.	Ja
EKZ Georg-Fischer-Str. 15	Ja
EKZ Industrie-/Bohlinger Str.	Ja
EKZ/Arztpraxen Berliner Platz	Ja
EKZ Im Haselbusch	Ja
EKZ B34	Ja
EKZ Rielasinger Str.	Ja

Bezeichnung	Haltestelle < 200m vorhanden?
Hegau-Bodensee-Klinikum	Ja
Ärztelhaus Kreuzensteinstr.	Ja
Arztpraxen im Stadtzentrum	Ja
Arztpraxen Industrie-/Worbl.Str.	Ja
Arztpraxis Rielasinger Str. 144	Ja
Arztpraxis Villingen Str.	Ja
Arztpraxis Schauinslandstr.	Ja
Arztpraxis Uhlandstr.	Ja

Sonstige Einrichtungen

Bezeichnung	Haltestelle < 200m vorhanden?
Rathaus/Stadthalle/Kulturzentr.	Ja
Hohentwiel	Ja
Festpl./Aachbad/Museum Art & Cars	Ja
Musikinsel	Ja
Theater "Die Färbe"	Nein
Stadtarchiv (Julius-Bührer-Str.)	Ja
Hohentwiel-Stadion/Hallenbad	Ja
Münchriedstadion/-halle	Nein
Sportplatz Fichtestr.	Ja
Sportpark Bohlinger Str.	Ja
AWO Wohnh./Sportpark Masurenstr	Ja
Kita/Familienzentrum Im Ilben	Ja

Bezeichnung	Haltestelle < 200m vorhanden?
Seniorenwohnanl. Tuttlinger Pl.	Ja
ABW Stiftung Liebenau	Ja
Kleingärten Römerziel/RCSF	Nein
Freizeitgelände Heinrichsgrub	Ja
Dorfhalle/Feuwerw.haus Beuren	(Ja)*
Ortsmitte/Holzwerk Bohlingen	Ja
Ortsmitte/Schlossbergh. Friedingen	Ja
Ortsmitte/Friedhof/Sportpl. Schlatt	Ja
Ortsmitte/Kirche Überlingen a.R.	Ja
Friedhof Überlingen a.R.	Nein
Sportplatz Überlingen a.R.	Nein
Waldfriedhof	Ja

Ergänzende Mobilitätsangebote

Fahrradvermietsystem mit Stationen und Rädern vorhanden.

Stationsdichte: Stationen pro km² Siedlungsfläche.

Einführung eines Fahrradvermietsystems in Planung

Carsharing vorhanden. Anbieter: Anzahl Fahrzeuge:

Stationsgebunden mit Stationen => Stationen pro km² Siedlungsfläche

Freefloating: Fahrzeuge pro 1.000 Einwohner

Einführung von Carsharing in Planung

Fortsetzung Singen (Hohentwiel)



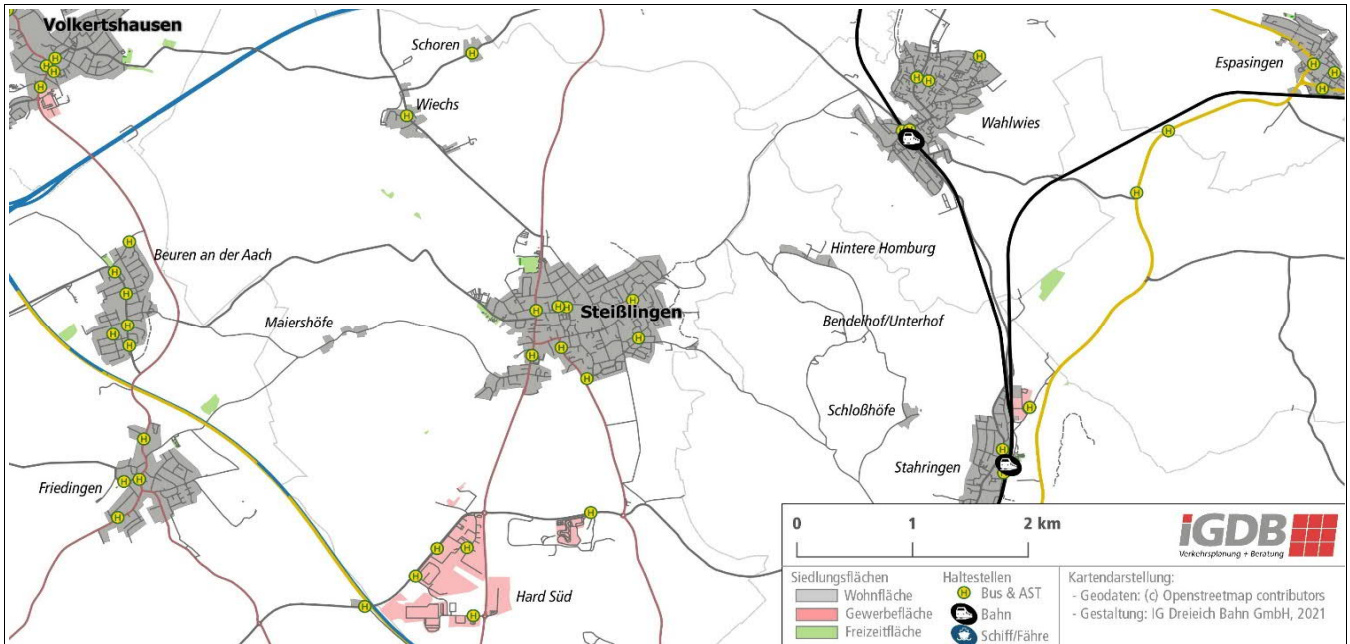
Sonstige Mobilitätsangebote vorhanden:

--- Lastenrad-Mietsystem (Testbetrieb über 5 Monate in 2021 mit 15 Cargobikes an 5 Stationen)
--- Hontes-Bus (kostenloser Shuttlebus Bahnhof - Hohentwiel)

Wünsche und Anmerkungen

--- Besucheraufkommen 2019:
>> Hohentwiel ~ 80.000 - 100.000 Bes./Jahr (bis zu 3.800 pro Veranstaltung);
>> Stadthalle ~ 74.000 Bes./Jahr,
>> Städt. Bibliotheken ~ 85.000 Bes./Jahr,
>> Kunstmuseum 8.782 Bes./Jahr,
>> Kulturzentrum GEMS ~ 42.000 Bes./Jahr,
>> Theater "Die Färbe" ~ 8.800 Bes./Jahr
--- Hegau-Bodensee-Klinikum mit 1.100 Beschäftigten und ~ 18.000 stationären Patienten im Jahr 2020

Steißlingen



Zentralörtliche Funktion

Kleinzentrum

RegioStaR 7-Typologie

Ländliche Region
- Zentrale Stadt

**Siedlungs-
einheiten**

Name	Bevölkerung 2020
Hard Süd	0
Maierhöfe	30
Schoren	30
Steißlingen	4.752
Wiechs	140

Name	Bevölkerung 2020

Publikumswirksame Einrichtungen (1/2)

Schulen

G =Gemeinschafts-
schule

Bezeichnung	Schul- typ	Schüler- zahl (gerundet)
Gemeinschaftsschule Steißlingen	G	515

Bezeichnung	Schul- typ	Schüler- zahl (gerundet)

Anzahl der Betriebe

(Quelle: Gemeindedaten SV-pflichtig Beschäftigte,
Bundesagentur für Arbeit, Stichtag 30.06.2019)

136

Fortsetzung Steißlingen

Publikumswirksame Einrichtungen (2/2)

Versorgung
(Lebensmittel und Gesundheit)

Bezeichnung	Haltestelle < 200m vorhanden?
EKZ Schul-/Kirchstr.	Ja
EKZ Singener Str.	Ja
Arztpraxis Friedhofstr.	Ja
Arztpraxis Radolfzeller Str.	Ja
Arztpraxis Reitergäble	Nein
Arztpraxis Bergstraße	Ja

Bezeichnung	Haltestelle < 200m vorhanden?
Arztpraxis Schlosstr.	Ja
Arztpraxis Singener Str.	Ja

Sonstige Einrichtungen

Bezeichnung	Haltestelle < 200m vorhanden?
Rathaus/Ortsmitte/Kirche	Ja
Pflegeheim Helianthum	Ja
Freibad/Seeblickhalle	Nein
Sportzentrum Mindlestal	Nein
Friedhof	Nein
Fa. Maier	Nein

Bezeichnung	Haltestelle < 200m vorhanden?
Hotel Sättele	Nein
Indoor-Spielpark Berolino	Ja
ADAC Fahrsicherheitszentrum	Ja
Kieswerk Schray	Nein

Ergänzende Mobilitätsangebote

Fahrradvermietsystem mit Stationen und Rädern vorhanden.
Stationsdichte: Stationen pro km² Siedlungsfläche.

Einführung eines Fahrradvermietsystems in Planung

Carsharing vorhanden. Anbieter: Anzahl Fahrzeuge:
 Stationsgebunden mit Stationen => Stationen pro km² Siedlungsfläche
 Freefloating: Fahrzeuge pro 1.000 Einwohner

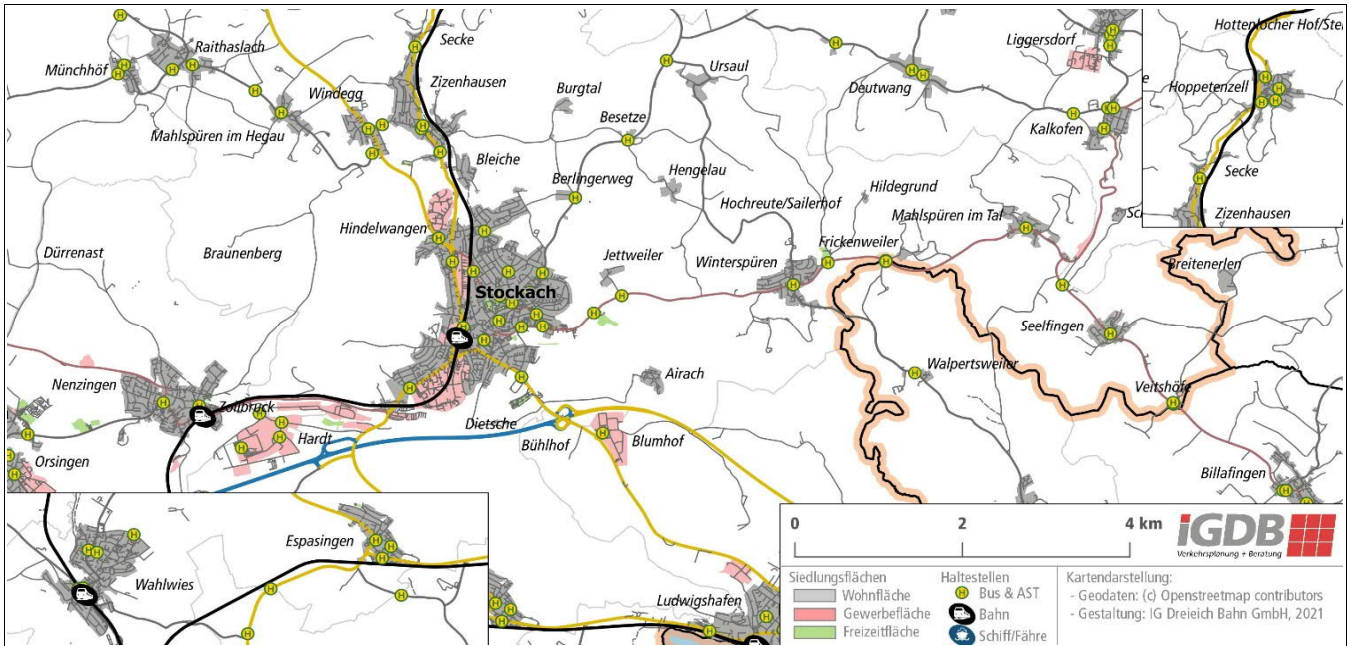
Einführung von Carsharing in Planung

Sonstige Mobilitätsangebote vorhanden:

Wünsche und Anmerkungen

--- Bitte um Beibehaltung der jetzigen (07/2021) Routen und Taktungen in Steißlingen

Stockach



Zentralörtliche Funktion

Mittelzentrum

RegioStaR 7-Typologie

Ländliche Region - Kleinstädtischer, dörflicher Raum

Siedlungseinheiten

Name	Bevölkerung 2020
Airach	60
Berlingerweg	130
Besetze	10
Bleiche	160
Brauenberg	10
Burgtal	15
Dietsche	10
Espasingen	766
Frickenweiler	15

Name	Bevölkerung 2020
Hardt	0
Hengelau	20
Hindelwangen	1.426
Hochreute/Sailerhof	15
Hoppetenzell	663
Jettweiler	10
Mahlsbüren im Hegau	455
Mahlsbüren im Tal	258
Raithaslach	395

Name	Bevölkerung 2020
Secke	20
Seelfingen	335
Stockach	8.529
Ursaul	15
Veitshöfe	10
Wahlwies	2.194
Windegg	260
Winterspüren	838
Zizenhausen	900

Publikumswirksame Einrichtungen (1/2)

Schulen

B = Berufsschule
GS = Grundschule
HS = Hauptschule
RS = Realschule
GY = Gymnasium
F = Förderschule

Bezeichnung	Schul-typ	Schüler-zahl (gerundet)
Grundschule Stockach	GS	365
Grund- und Hauptsch. Wahlwies	GS+HS	440
Grundschule Winterspüren	GS	60
Anton-Sohn-Schule	GS	70
Schulverbund Nellenburg	RS	915
Nellenburg-Gymnasium	GY	870

Bezeichnung	Schul-typ	Schüler-zahl (gerundet)
Dr. Erich-Fischer-Schule	F	60
Berufsschulzentrum	B	835
Goldäckerschule	F	55

Anzahl der Betriebe

(Quelle: Gemeindedaten SV-pflichtig Beschäftigte, Bundesagentur für Arbeit, Stichtag 30.06.2019)

522

Fortsetzung Stockach

Publikumswirksame Einrichtungen (2/2)

Versorgung
(Lebensmittel und Gesundheit)

Bezeichnung	Haltestelle < 200m vorhanden?
Krankenhaus Stockach	Nein
EKZ Meßkircher-/Oberdorfstr.	Ja
EKZ Meßkircher-/Bahnhofstr.	Nein
EKZ Bahnhof-/Aachenstr.	Ja
EKZ Ludwigsh. Str./Arztpr. Weißm.str.	Nein
EKZ Stadtwall/Dillstr.	Ja
EKZ Zoznegger Str./Sen.zentr.	Ja

Bezeichnung	Haltestelle < 200m vorhanden?
Arztpraxen Schillerstr.	Ja
Arztpraxen Stadtwall	Ja
Arztpraxen Dillstraße	Ja
Arztpraxis Winterspürer Str.	Ja
Arztpraxis Tuttlinger Str.	Ja
Arztpraxis Mozartstr.	Nein
SB-Hofladen Mahlspüren	Ja

Sonstige Einrichtungen

Bezeichnung	Haltestelle < 200m vorhanden?
Rathaus Stockach	Ja
Stadtzentrum/Stadtwall Carrée	Ja
Freibad Stockach	Ja
Osterholz-Stadion/Landwi.amt	Nein
Hallenbad Stockach	Ja
Gh Hindelwanger Adler	Ja
Sportplatz Hindelwangen	Nein
Ringhotel Goldener Ochsen	Ja
Fa. Dreher (Industriestr.)	Nein
Restaurant Indien Mirchi	Ja
Loretto-Friedhof/Obsthof Hertle	Nein
Gh Grüner Baum(Hoppetenzell)	Ja

Bezeichnung	Haltestelle < 200m vorhanden?
Rathaus Hoppetenzell	(Ja)*
Tennispl./Johann.halle Hoppetenzell	(Ja)*
Rathaus/Kirche Winterspüren	Ja
Sportpl./Lichtbergh. Wintersp.	Ja
Sportpl./Heidenfelshalle Zizenh.	(Ja)*
Pestalozzi-Kinderdorf Wahlwies	Nein
Roßberghalle Wahlwies	Nein
Gh Frieden - Reistall Nusser Wahlw.	Ja
Rathaus/Ortsmitte Zizenhausen	Ja
Gh Löwen/Kirche (Raithaslach)	Ja
* Wird nur an Schultagen bedient	

Ergänzende Mobilitätsangebote

Fahrradvermietsystem mit Stationen und Rädern vorhanden.
Stationsdichte: Stationen pro km² Siedlungsfläche.

Einführung eines Fahrradvermietsystems in Planung

Carsharing vorhanden. Anbieter: Anzahl Fahrzeuge:
 Stationsgebunden mit Stationen => Stationen pro km² Siedlungsfläche
 Freefloating: Fahrzeuge pro 1.000 Einwohner

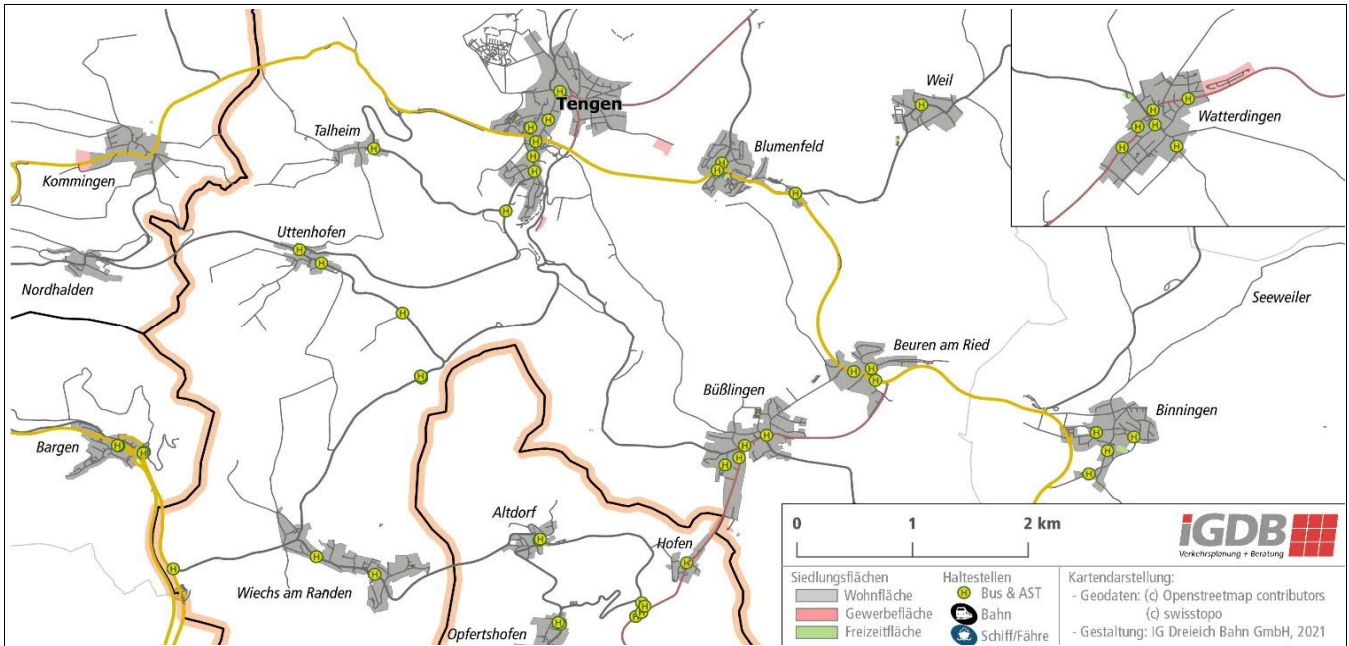
Einführung von Carsharing in Planung

Sonstige Mobilitätsangebote vorhanden:

Wünsche und Anmerkungen

--- Ausbau der Verbindungen nach Überlingen/Friedrichshafen und Tuttlingen erforderlich
--- Spätere Taktung Zug Radolfzell - Stockach
--- Espasingen durch Linie 105 bedienen
--- Weitere Wünsche und Anmerkungen der Kommune siehe Anhang 3.C

Tengen



Zentralörtliche Funktion

Kleinzentrum

RegioStaR 7-Typologie

Ländliche Region - Kleinstädtischer, dörflicher Raum

Siedlungseinheiten

Name	Bevölkerung 2020
Beuren am Ried	500
Blumenfeld	360
Büßlingen	1.020
Talheim	160
Tengen	1.153
Uttenhofen	120
Watterdingen	800
Weil	160

Name	Bevölkerung 2020
Wiechs am Randen	400

Publikumswirksame Einrichtungen (1/2)

Schulen

GS = Grundschule
RS = Realschule

Bezeichnung	Schul-typ	Schüler-zahl (gerundet)
Grund- und Werkrealschule Tengen	GS+RS	200

Bezeichnung	Schul-typ	Schüler-zahl (gerundet)

Anzahl der Betriebe

(Quelle: Gemeindedaten SV-pflichtig Beschäftigte, Bundesagentur für Arbeit, Stichtag 30.06.2019)

81

Fortsetzung Tengen

Publikumswirksame Einrichtungen (2/2)

Versorgung
(Lebensmittel und Gesundheit)

Bezeichnung	Haltestelle < 200m vorhanden?
EKZ Ziegeleistr.	Nein
Bäckerei/Arztpraxis Stadtstr.	Ja
Metzgerei "Zum Frieden"	Ja

Bezeichnung	Haltestelle < 200m vorhanden?
Ärztehaus/Arztpraxen Marktstr.	Ja
Krankengymnastik Maus	Ja
Bäckerei Watterdingen	Ja

Sonstige Einrichtungen

Bezeichnung	Haltestelle < 200m vorhanden?
Rathaus/Ortsmitte Tengen	Ja
Jugendraum/Bibliothek Tengen	Ja
Freizeitzentrum Espelsee	Nein
Hegau Camping	Nein
Gh "Zur Frohen Einkehr"/Mevlana	Ja
Kita Caro's Storchennest	Nein
Servicehaus Sonnenhalde	Nein
Ortsmitte/Bürgerhaus Wiechs	Ja
Sportplatz Wiechs	Nein
Fa. Stihl/Rabenscheune a.d. Kast.ho	Ja
Gh Kranz/Metzgerei Dold Büßl.	Nein
Körbeltalhalle Büßlingen	Nein

Bezeichnung	Haltestelle < 200m vorhanden?
Kita Büßlingen	Nein
Jugendraum Altes Rath. Büßl.	Ja
Bürgerverein Linde Büßlingen	Ja
Kirche Watterdingen	Ja
Sportplatz/Biberhalle Watterdingen	Nein
Kita Watterdingen	Nein
Gh "Zum Kranz" Beuren a.R.	Ja
Baumarkt Beuren a.R.	Nein
Schloß/Kirche Blumenfeld	Ja
Hotel-Rest. Bibernmühle Blumenfeld	Ja
Landhaus Waldfrieden	Nein
Gasthof "Zum Löwen" Schlauch	(Ja)*

Ergänzende Mobilitätsangebote

Fahrradvermietsystem mit Stationen und Rädern vorhanden.
Stationsdichte: Stationen pro km² Siedlungsfläche.

Einführung eines Fahrradvermietsystems in Planung

Carsharing vorhanden. Anbieter: Anzahl Fahrzeuge:

Stationsgebunden mit Stationen => Stationen pro km² Siedlungsfläche

Freefloating: Fahrzeuge pro 1.000 Einwohner

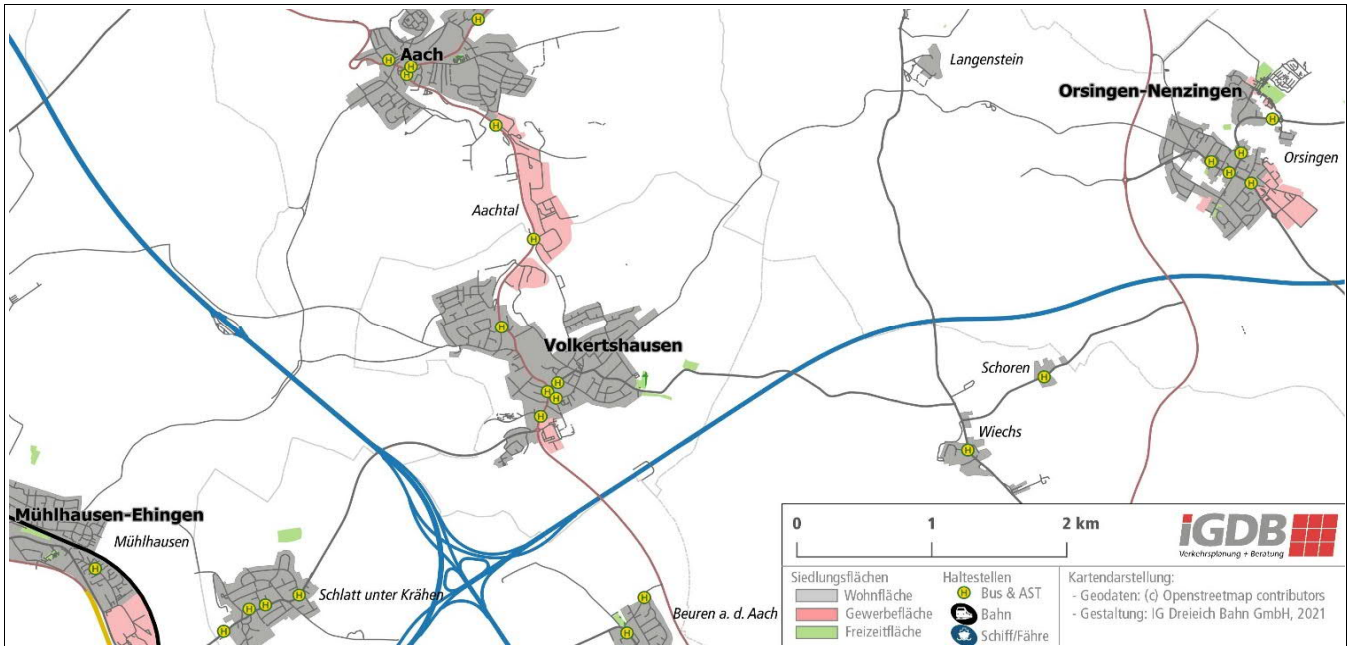
Einführung von Carsharing in Planung

Sonstige Mobilitätsangebote:

Wünsche und Anmerkungen

* Der Gasthof "Zum Löwen" in Schlauch ist derzeit (04/2021) allein von Schweizer Seite mit ÖPNV erreichbar.
--- Siedlungsentwicklung: "Schloßblick" in Blumenfeld (13 WE ab 2011), "Herdbach III" in Büßlingen (6 WE ab 2013), "Im Amtsgarten" (12 WE ab 2021), "Wannenberg" I & II (18 WE ab 2013), "Ob den Häusern IV" (9 WE ab 2019) in Kernstadt Tengen, "Glöckler III" in Watterdingen (10 WE ab 2012), "Riedgarten" & "Heilig Wiesle" in Weil (18 WE ab 2011 bzw. 2018)
--- Verbindung in Nachbarkreis und Schweiz (Berufsverkehr) sowie Anbindung an Schienenverkehr und Ringzug erforderlich
--- Taktverdichtung Richtung Singen notwendig

Volkertshausen



Zentralörtliche Funktion

Gemeinde

RegioStaR 7-Typologie

Stadtregion - Kleinstädtischer, dörflicher Raum

Siedlungseinheiten

Name	Bevölkerung 2020
Aachtal	30
Volkertshausen	3.126

Name	Bevölkerung 2020

Publikumswirksame Einrichtungen (1/2)

Schulen

GS = Grundschule
HS = Hauptschule

Bezeichnung	Schul-typ	Schüler-zahl (gerundet)
Grund- und Hauptschule Volkertshausen	GS+HS	130

Bezeichnung	Schul-typ	Schüler-zahl (gerundet)

Anzahl der Betriebe

(Quelle: Gemeindedaten SV-pflichtig Beschäftigte, Bundesagentur für Arbeit, Stichtag 30.06.2019)

71

Fortsetzung Volkertshausen

Publikumswirksame Einrichtungen (2/2)

Versorgung
(Lebensmittel und Gesundheit)

Bezeichnung	Haltestelle < 200m vorhanden?
EKZ/Arztpraxen Bärenloh	Ja
EKZ Hauptstr./Uferweg	Ja

Bezeichnung	Haltestelle < 200m vorhanden?

Sonstige Einrichtungen

Bezeichnung	Haltestelle < 200m vorhanden?
Rathaus/Restaurant "Zum Mohren"	Ja
Freizeitzentrum Bärenloh	Ja
Kulturzentrum "Alte Kirche"	Nein
Samariter Fastenzentrum	Ja
Kirche St. Verena	Ja
Friedhof	Nein

Bezeichnung	Haltestelle < 200m vorhanden?

Ergänzende Mobilitätsangebote

Fahrradvermietsystem mit Stationen und Rädern vorhanden.
Stationsdichte: Stationen pro km² Siedlungsfläche.

Einführung eines Fahrradvermietsystems in Planung

Carsharing vorhanden. Anbieter: Anzahl Fahrzeuge:
 Stationsgebunden mit Stationen => Stationen pro km² Siedlungsfläche
 Freefloating: Fahrzeuge pro 1.000 Einwohner

Einführung von Carsharing in Planung

Sonstige Mobilitätsangebote vorhanden:

Wünsche und Anmerkungen

--- Siedlungsentwicklung: Baugebiete "Leimgrube", "Öhmdweg", "Ob der Steig" mit insgesamt ~ 200 EW zusätzlich
--- Wünsche und Anmerkungen der Kommune siehe Anhang 3.C