

NEUBAU BERUFSSCHUL- ZENTRUM KONSTANZ

BAUAUSSCHUSS, 01.12.2025
PROJEKTSTATUS



BERUFSSCHULZENTRUM KONSTANZ

Überblick Projektstatus

Termine

- Aktueller Rahmenterminplan wird umgesetzt, GT2 und ZG befinden sich in der Bauausführung



Inhalte und Qualitäten

- Freigegebene Planung auf Basis der Entwurfsplanung hat weiterhin Bestand und wird baulich umgesetzt



Kosten

- Freigegebenes Projektbudget wird umgesetzt



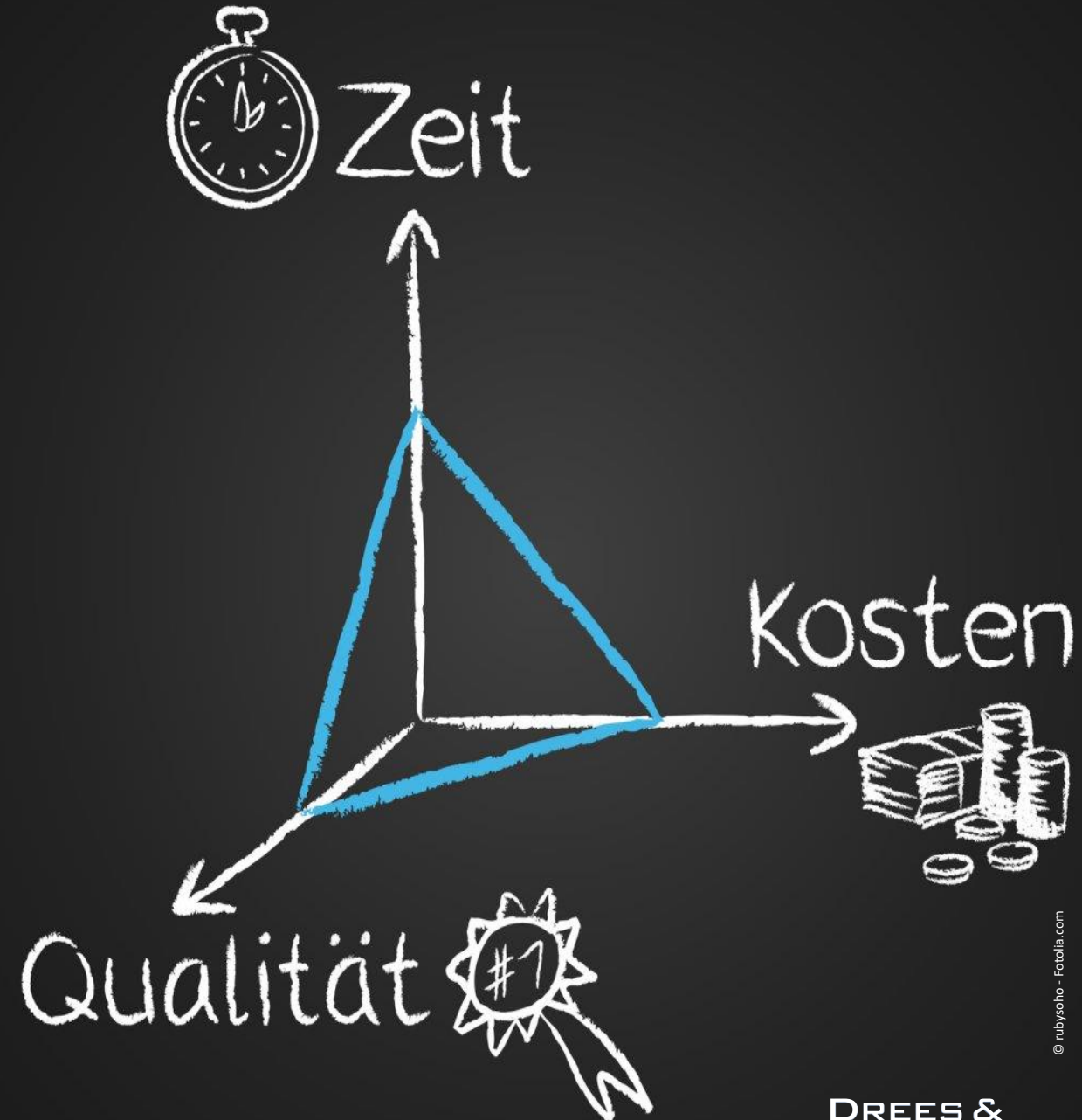
Organisation und Kommunikation

- Projektstrukturen sind aufgesetzt und werden gelebt



Verträge, Ausschreibung und Vergabe

- Aktuell notwendige Firmen sind beauftragt, einzelne Ausschreibungen werden noch nachgeholt
- Nächste Ausschreibungspakete starten
- Letzte Ausschreibungen Süd sind getaktet

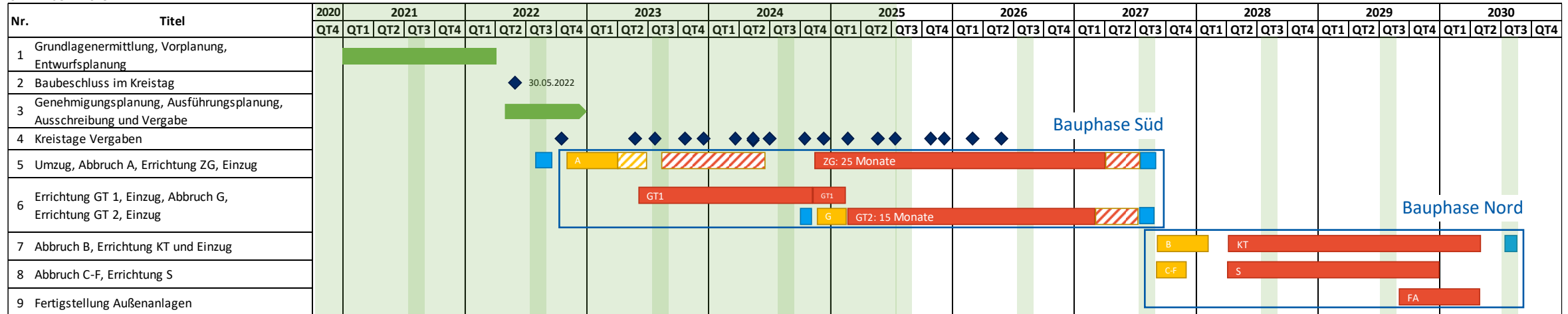


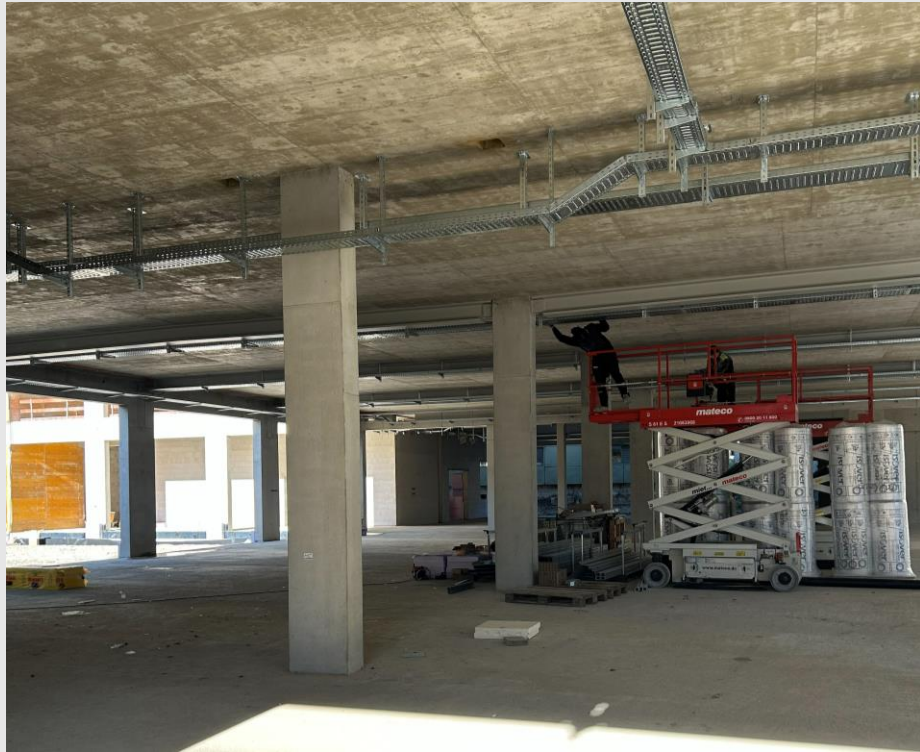
BERUFSSCHULZENTRUM KONSTANZ

Termine → Rahmenterminplan

- Der Rahmenterminplan und der Bauphasenablauf wurden fortgeschrieben.
- Hier berücksichtigt sind die bisher erlebten Erschwernisse, z. Bsp. Baugrund mit einhergehenden Gründungs- und Bodenverbesserungsmaßnahmen, Witterung, unerwartete Bestandsfundamente und Leitungen, Ausschreibungs- und Vergabesituation, teilweise schleppende Firmenleistungen.
- Das Gebäude GT1 wurde in Betrieb genommen. Die Mängelbeseitigung läuft. Die Gebäude GT2 und ZG befinden sich in der Ausführung.
- Die Bauphase Süd wird im Sommer 2027 abgeschlossen.
- Die Bauphase Nord startet anschließend mit dem Rückbau der Bestandsgebäude B-F. Der Fertigstellungstermin Bauphase Nord wird zum Start der Baumaßnahme bestimmt.

STAND JUNI 2025





GT2: Späterer Bereich Modelwerkstatt (EG), hier Trassenmontage



GT2: Flugdach im Innenhof GT

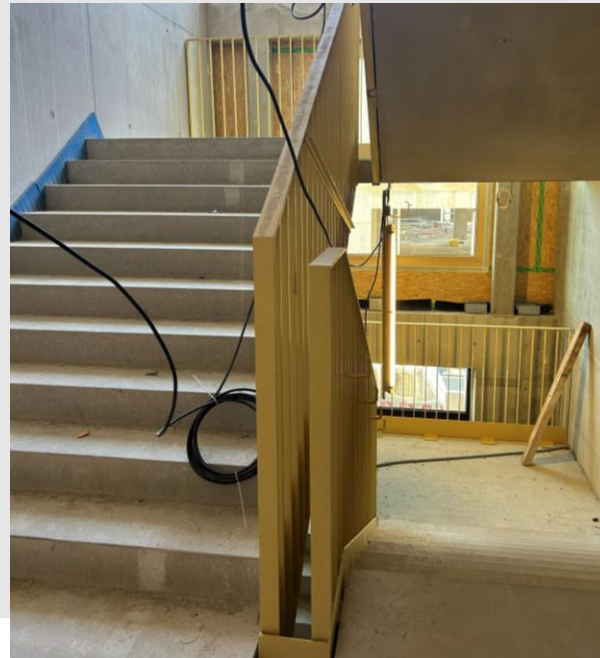
BERUFSSCHULZENTRUM KONSTANZ

Status Ausführung GT2

- Fenster/Pfosten-Riegel-Fassade wird angeliefert und montiert.
- Dachabdichtungsarbeiten schreiten voran.
- TGA-Installation schreitet voran.
- Winterbaumaßnahmen sind in Vorbereitung



Fassade ZG: Montage der Holzfassade in vorgefertigten Modulen



ZG: Treppenhaus mit montierter Holzfassade und Geländer (grundiert)

BERUFSSCHULZENTRUM KONSTANZ

Status Ausführung ZG

- Montage Fassade schreitet voran:
 - Holzfassade inklusive Holz-Alu-Fenster wird montiert
 - Äußere Holzlattung folgt im Anschluss
- Dachabdichtung:
 - Stellenweise fertiggestellt. Teilbereiche noch ausstehend.
- TGA:
 - TGA-Montage fortlaufend über alle Geschosse.
- Trockenbau:
 - Wandmontage im EG/1. OG
- Schloser:
 - Geländer werden montiert

BERUFSSCHULZENTRUM KONSTANZ

Übersicht der Ausschreibungen und Vergaben

Bauphase Süd

Pakete 01-13 ca. 90 %

Pakete 14-18 ca. 10 %

Paket 14, KT 12/25

- Blechverkleidungen in Glattblech (aus Paket 13)
- Freianlagen - Atrium ZG vorab
- Maler- und Lackiererarbeiten ZG
- Medientechnik
- Trockenbau - Abgehängte Decken GT2 (letzte VE aus Kündigungsgewerk)
- Boden - Kautschuk

Nachgelagert aus Paket 14

- *Stahltüren GT2 (antlg. Kündigungsgewerk) – aktuell in Vergabevorbereitung*

Paket 15, KT 03/26

- Freianlagen
- Schlosser GT2 (letzte VE aus Kündigungsgewerk)
- Baureinigung ZG
- Betonwerksteinplatten

Paket 16, KT 05/26

- Systemtrennwände WCs
- Schließanlage

Paket 17, KT 07/26

- Aktuell keine Vergaben geplant

Paket 18, KT 10/26

- Möbel 1 - Schulmöbel
- Möbel 2 - Büromöbel
- Möbel 3 - Sondermöbel



**UNITING
OPPOSITES
TO CREATE
A WORLD
WE WANT
TO LIVE IN**

**DREES &
SOMMER**