

NEUBAU BERUFSSCHUL- ZENTRUM KONSTANZ

BAUAUSSCHUSS, 09.03.2026
PROJEKTSTATUS



BERUFSSCHULZENTRUM KONSTANZ

Überblick Projektstatus

Termine

- Aktueller Rahmenterminplan wird umgesetzt, GT2 und ZG befinden sich in der Bauausführung



Inhalte und Qualitäten

- Freigegebene Planung auf Basis der Entwurfsplanung hat weiterhin Bestand und wird baulich umgesetzt



Kosten

- Freigegebenes Projektbudget wird umgesetzt



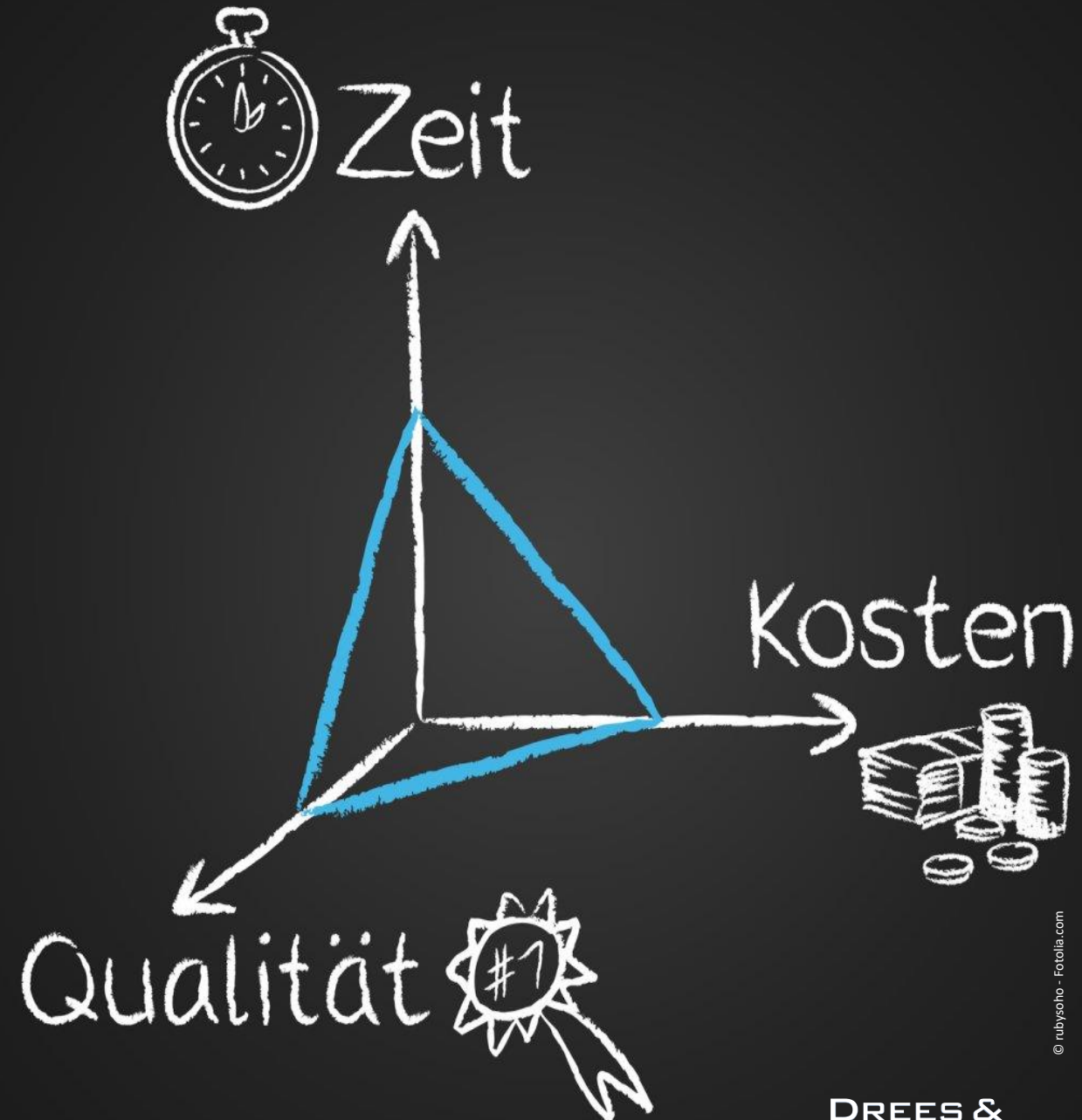
Organisation und Kommunikation

- Projektstrukturen sind aufgesetzt und werden gelebt
- Vorprojekt Bauphase Nord ist begonnen



Verträge, Ausschreibung und Vergabe

- Aktuell notwendige Firmen sind beauftragt, einzelne Ausschreibungen werden noch nachgeholt
- Nächste Ausschreibungspakete starten
- Letzte Ausschreibungen Süd sind getaktet

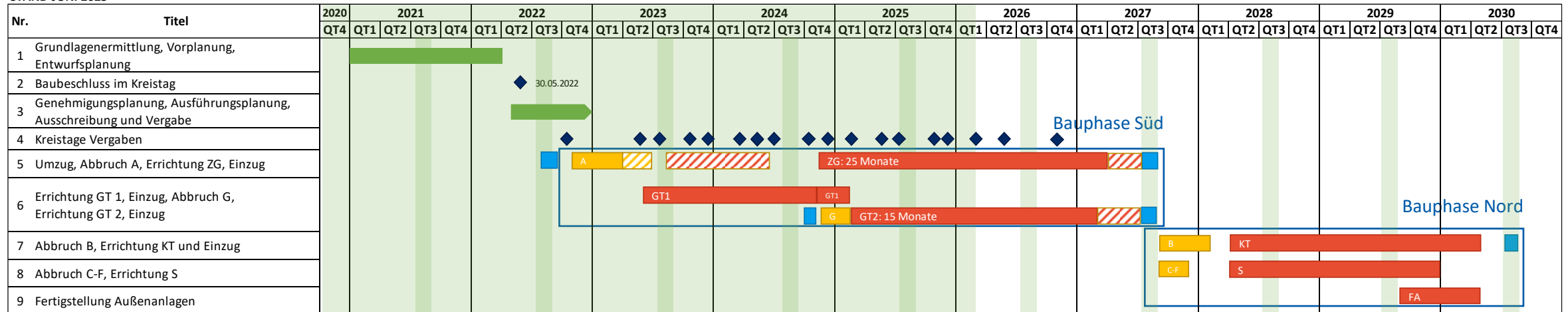


BERUFSSCHULZENTRUM KONSTANZ

Rahmenterminplan – Fokus Bauphase Süd

- Der Rahmenterminplan wurde auf Basis des umstrukturierten Bauablaufs fortgeschrieben.
- Hier berücksichtigt sind die bisher erlebten Erschwernisse, z. Bsp. Baugrund mit einhergehenden Gründungs- und Bodenverbesserungsmaßnahmen, Witterung, unerwartete Bestandsfundamente und Leitungen, Ausschreibungs- und Vergabesituation, teilweise schleppende Firmenleistungen.
- Das Gebäude GT1 wurde in Betrieb genommen. Die Mängelbeseitigung läuft. Die Gebäude GT2 und ZG befinden sich in der Ausführung.
- Die Bauphase Süd wird im Sommer 2027 abgeschlossen.
- Die Bauphase Nord startet anschließend mit dem Rückbau der Bestandsgebäude B-F. Der Fertigstellungstermin Bauphase Nord wird zum Start der Baumaßnahme bestimmt.

STAND JUNI 2025





GT2: Gebäudehülle ist geschlossen (hier Holzfassade im 1. OG)



GT2: Flugdach im Innenhof GT

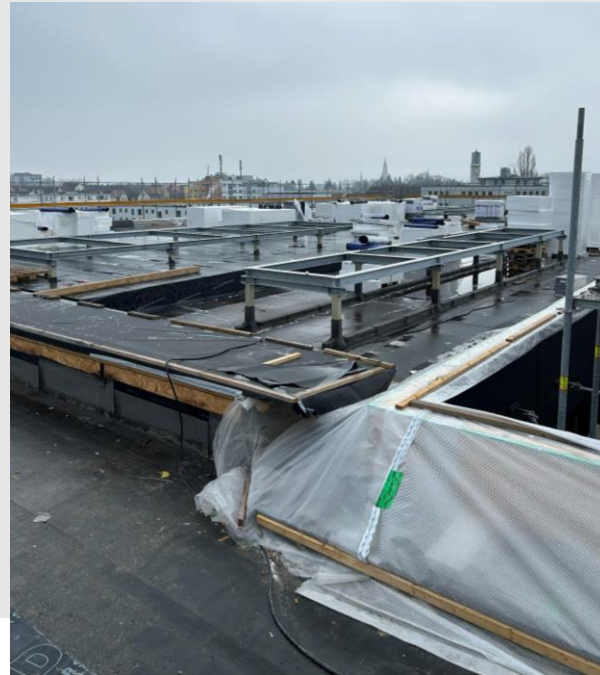
BERUFSSCHULZENTRUM KONSTANZ

Status Ausführung GT2

- Gebäudehülle ist dicht
- Restleistungen an der Fenster/Pfosten-Riegel-Fassade und der Holzfassade im 1. OG
- Dachabdichtungsarbeiten schreiten voran.
- TGA-Installation schreitet voran.
- Beginn Trockenbau Wände



ZG: HBV-Decken (Holz-/Betonfertigteile) und Fassadenmodule



ZG: Dachabdichtung mit Unterkonstruktion für die Haustechnik

BERUFSSCHULZENTRUM KONSTANZ

Status Ausführung ZG

- Gebäudehülle dicht seit 12/2025:
 - Holzfassade inklusive Holz-Alu-Fenster ist montiert.
 - Montage der äußeren Holzlattung läuft.
 - Dachabdichtung größtenteils fertig.
- TGA:
 - TGA-Montage fortlaufend über alle Geschosse.
- Trockenbau:
 - Wände sind gestellt und einseitig beplankt. Aktuell werden die ersten Wände geschlossen.
- Ausbaugewerke:
 - Abstimmungen der W&M-Planung
 - Vorbereitung der Ausführung

BERUFSSCHULZENTRUM KONSTANZ

Übersicht der Ausschreibungen und Vergaben

Bauphase Süd

Pakete 01-14 ca. 92 %

Pakete 15-18 ca. 8 %

Paket 15, KT 03/26

- Freianlagen
- Schlosser GT2 (letzte VE aus Kündigungsgewerk)
- Baureinigung ZG
- Betonwerksteinplatten

Paket 16, KT 05/26

- Systemtrennwände WCs ZG, GT2
- Schließenanlage

Paket 17, KT 07/26

- Aktuell keine Vergaben geplant

Paket 18, KT 11/26

- Möbel 1 - Schulmöbel
- Möbel 2 - Büromöbel
- Möbel 3 - Sondermöbel





**UNITING
OPPOSITES
TO CREATE
A WORLD
WE WANT
TO LIVE IN**

**DREES &
SOMMER**