



LANDKREIS
KONSTANZ



NEUBAU BERUFSSCHULZENTRUM KONSTANZ

Kreistag | 26. Juli 2021



› | www.LRAKN.de

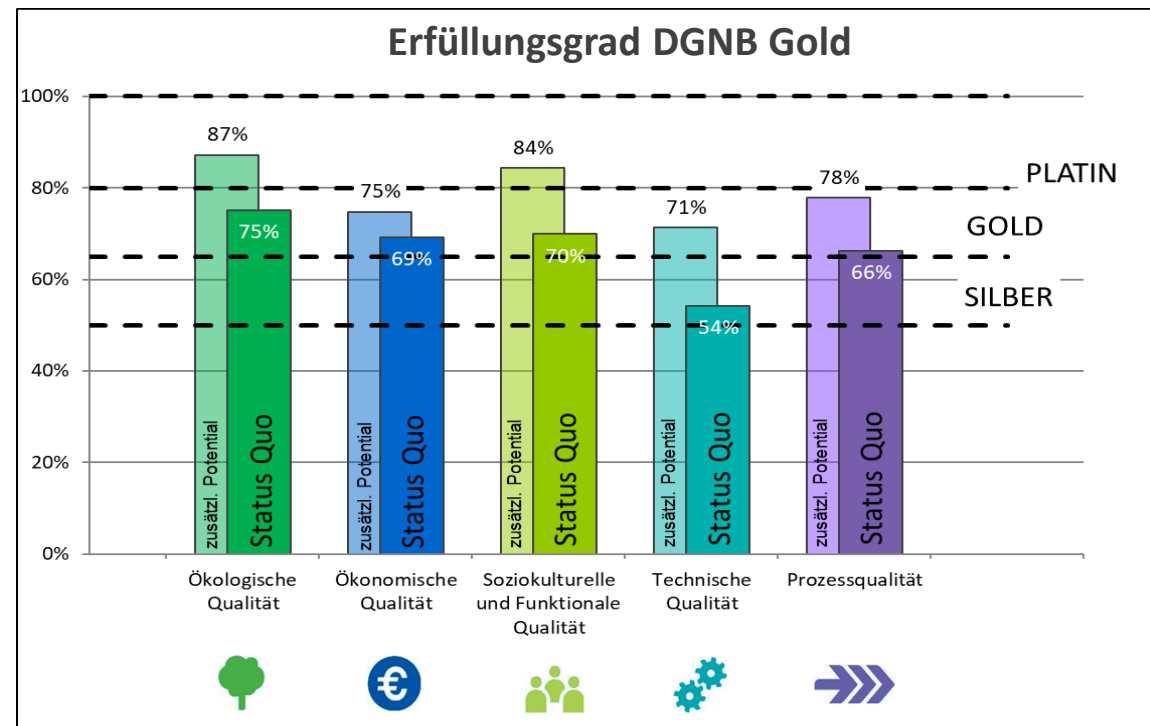


VIER LÄNDER REGION
BODENSEE

KLIMASCHUTZ

Nachhaltigkeit als Leitmotiv für alle Handlungsfelder

- Ziel Klimaneutralität und Nachhaltigkeit
- NBBW erfüllt
- DGNB Status Gold erreicht
- Weitere Potenziale und Fördermöglichkeiten werden geprüft



NEUBAU BERUFSSCHULZENTRUM KONSTANZ

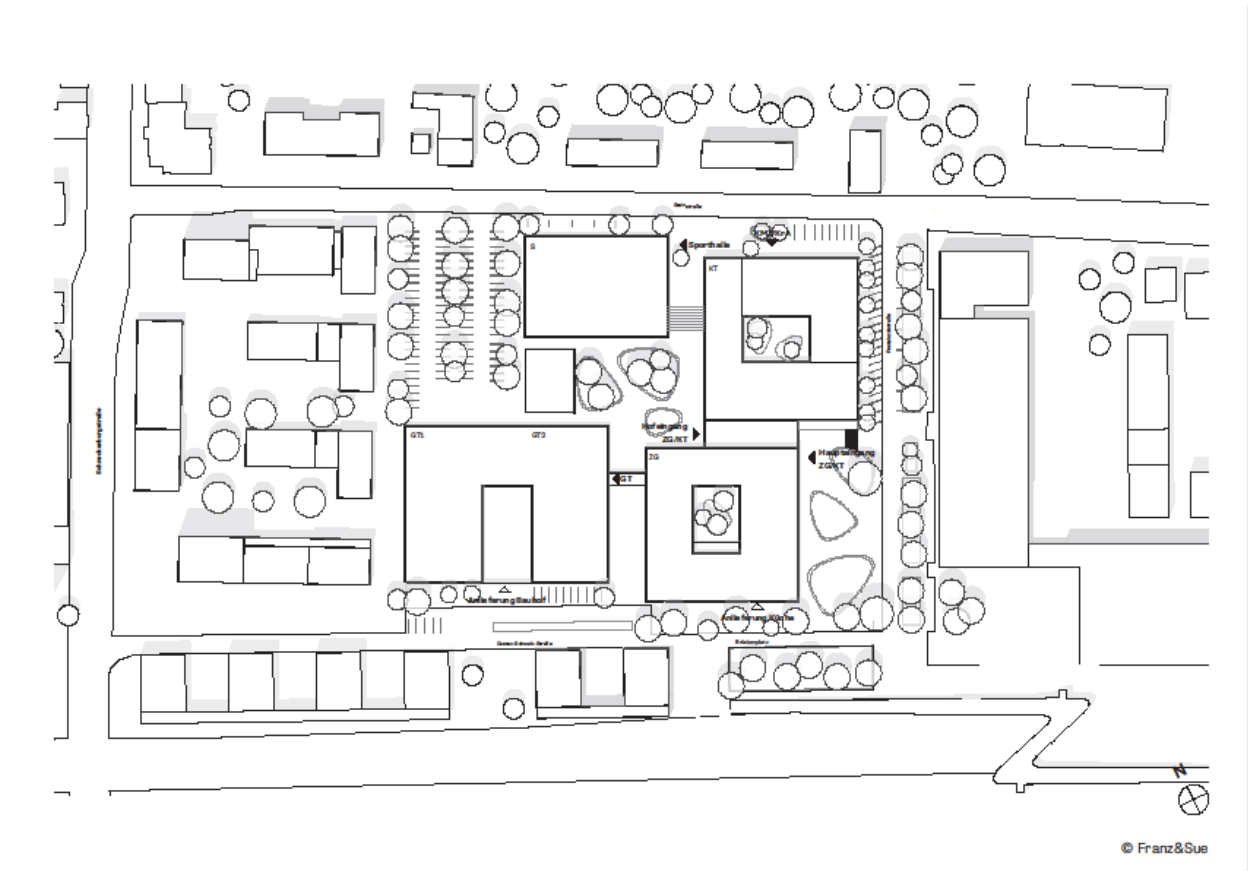


LANDKREIS
KONSTANZ

STÄDTEBAULICHER KONTEXT

Neuer Schulcampus

- Prägender Baustein im Quartier
- Einfügen der Baukörper in städtebaulichen Kontext
- Gestaltung der Außenräume



NEUBAU BERUFSSCHULZENTRUM KONSTANZ



LANDKREIS
KONSTANZ

ARCHITEKTUR

Neuer Schulcampus

- Quartiersplatz als Entrée
- Einheitliches Gesamtbild der Gebäude
- Sichtbarkeit der Holzkonstruktion in der Fassade



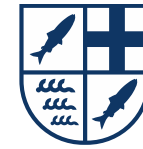
LERNFÖRDERNDE RÄUME

Räumliche Qualitäten – zeitgemäße Arbeitsformen

- Räumliche Synergien durch Zusammenwachsen der beiden Schulen
- Unterrichtsräume flexibel nutzbar
- Lehrendenwelt wird zu einem kommunikativen Zentrum der Schule



NEUBAU BERUFSSCHULZENTRUM KONSTANZ

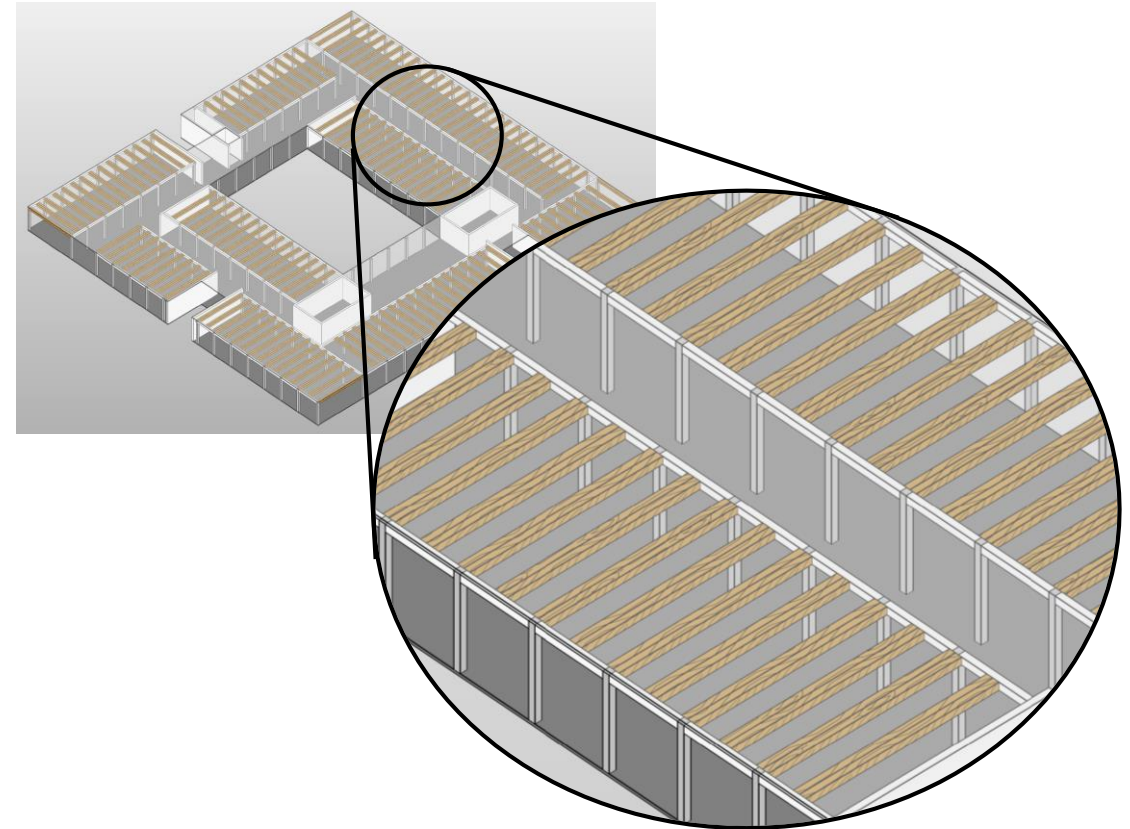


LANDKREIS
KONSTANZ

NACHHALTIGE BAUWEISE

Zukunftsfähigkeit

- Flexible Gestaltung der Grundrisse
- Tragkonstruktion in Holz-Hybrid-Bauweise
- Fassadenkonstruktion in Holz
- Hohlraumböden



NEUBAU BERUFSSCHULZENTRUM KONSTANZ



LANDKREIS
KONSTANZ

SPORTHALLE

Lebendiger Ort im Campus und Quartier

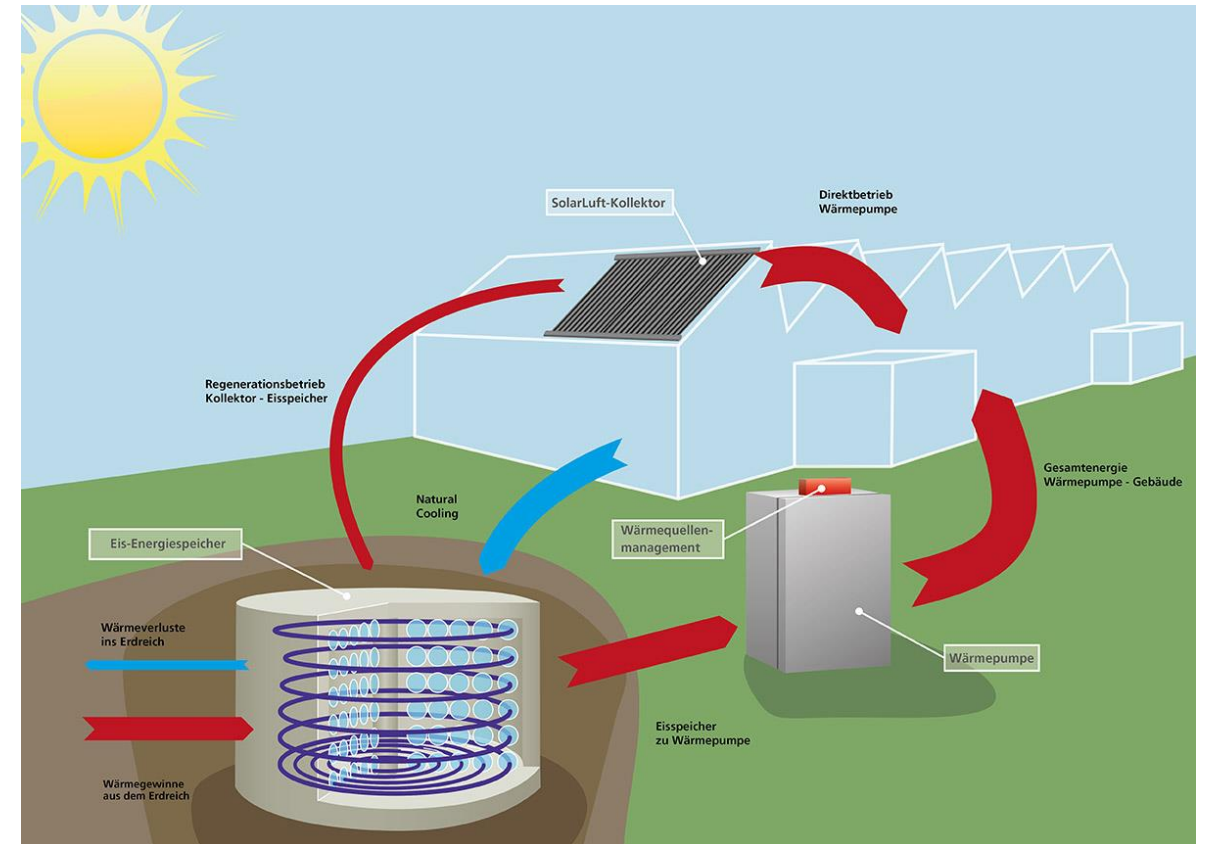
- 3-teilige Halle mit Beteiligung der Stadt KN
- Zuschauertribüne mit Foyer an der Steinstraße
- Nutzung durch Schule und Vereine



ENERGIEKONZEPT

Heizung und Lüftung

- Eisspeicher mit Sole-/Wasserwärmepumpe als nachhaltige Beheizung und Kühlung
- Zentrale mechanische Be- und Entlüftungsanlage
- Wirtschaftlichste Variante unter Berücksichtigung der Betriebskosten
- Variante mit bester CO₂-Bilanz

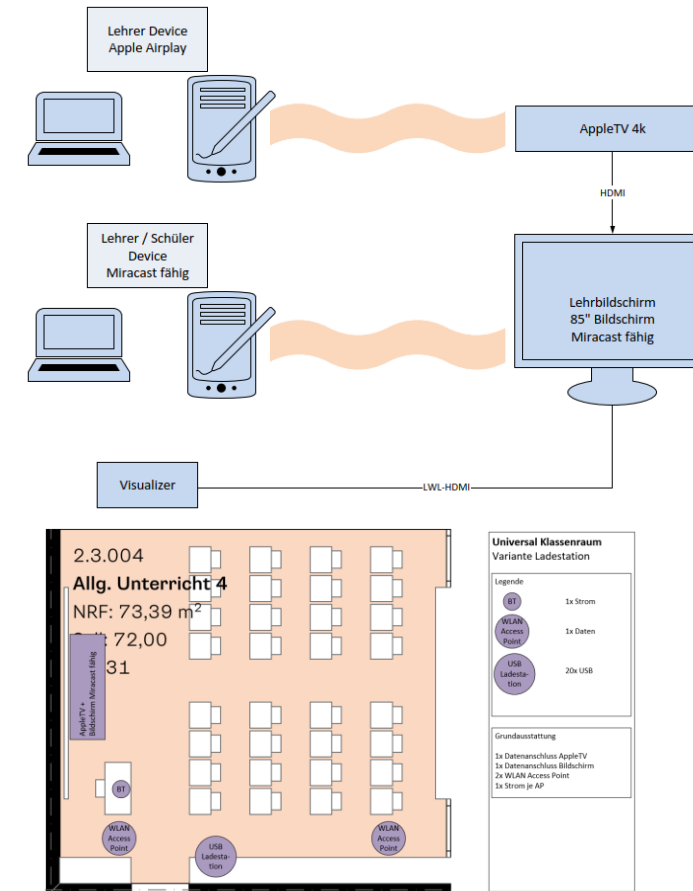


NEUBAU BERUFSSCHULZENTRUM KONSTANZ

PHOTOVOLTAIK UND MEDIEN-TECHNIK

Zukunftsfähiges Elektro-Installationskonzept

- Alle Dachflächen mit Photovoltaikmodulen belegt
- Digitalisierungskonzept gemäß Medienentwicklungsplan der Schulen
- Starkes W-LAN in allen Unterrichtsräumen
- Einheitliche Medianausstattung - Flexibilität



NEUBAU BERUFSSCHULZENTRUM KONSTANZ



LANDKREIS
KONSTANZ

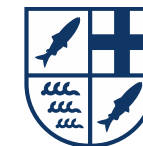
FREIANLAGEN

Außenbereich mit hoher Aufenthaltsqualität

- Biodiversität und Nachhaltigkeit als Leitmotiv
- Zentrale Mitte als Ort der Begegnung und Kommunikation auf dem Campus

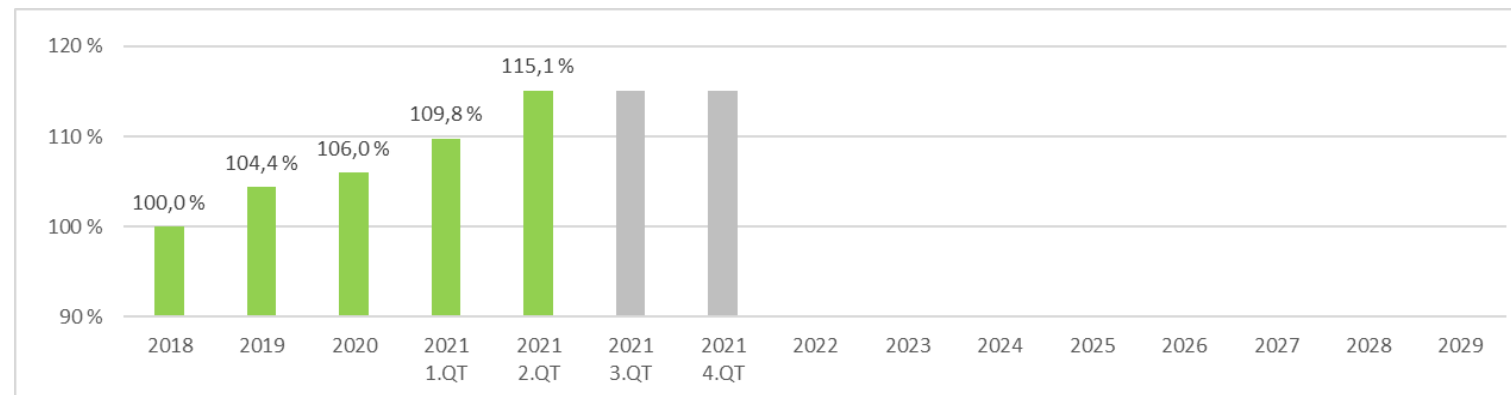


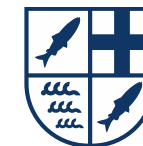
NEUBAU BERUFSSCHULZENTRUM KONSTANZ



BAUKOSTEN

- Projektbudget 90 Mio. EUR aus Machbarkeitsstudie von 2018
- Baupreissteigerungen 15,1 %
103,6 Mio. EUR





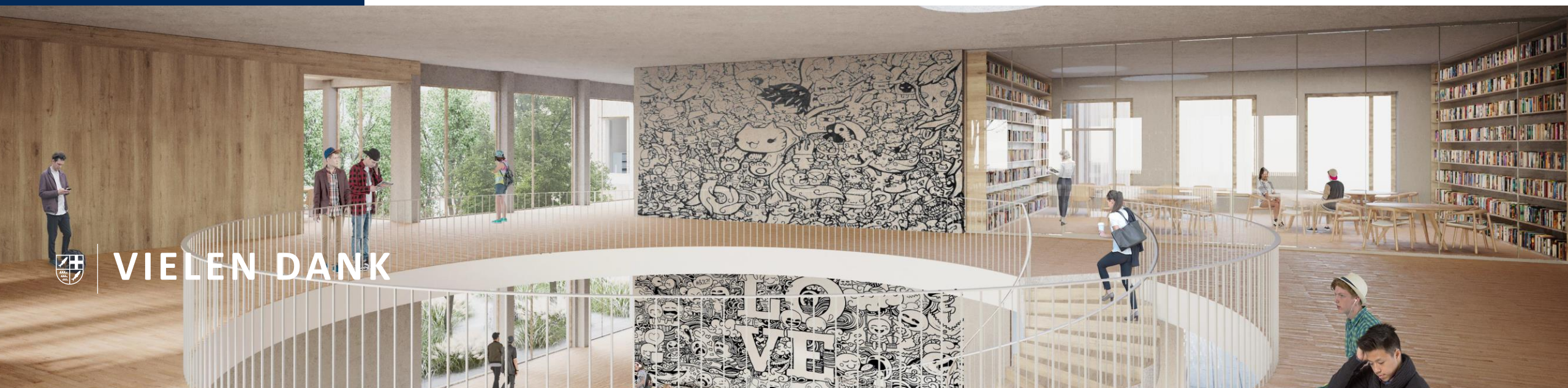
NÄCHSTE SCHRITTE

- Ausarbeitung Entwurfsplanung (Leistungsphase 3) und Kostenberechnung
- Anfang 2022 Vorstellung im Bauausschuss und Kreistag
- Prüfung Fördermöglichkeiten und Finanzierung

Nr.	Titel	2021	2022	2023	2024	2025	2026	2027	2028
1	Grundlagenermittlung	■							
2	Vorplanung	■							
3	Entwurfsplanung		■						
4	Freigabe Entwurfsplanung		■						
5	Genehmigungsplanung		■						
6	Genehmigungsverfahren		■						
7	Ausführungsplanung, Ausschreibung		■						
8	Errichtung Zentralgebäude			■	■	■	■		
9	Errichtung GT 1			■	■				
10	Errichtung GT 2				■	■	■		
11	Ausführungsplanung, Ausschreibung					■	■		
12	Errichtung Sporthalle						■	■	■
13	Errichtung Kaufmännische Schule						■	■	■



LANDKREIS
KONSTANZ



VIELEN DANK

› | www.LRAKN.de