

Verwaltungs- und Finanzausschuss

Funktions- und Raumprogramm für einen Krankenhausneubau
am Standort Singen Nordstadt

29. APRIL 2024 | LANDRATSAMT KONSTANZ



Was ist ein Funktions- und Raumprogramm?

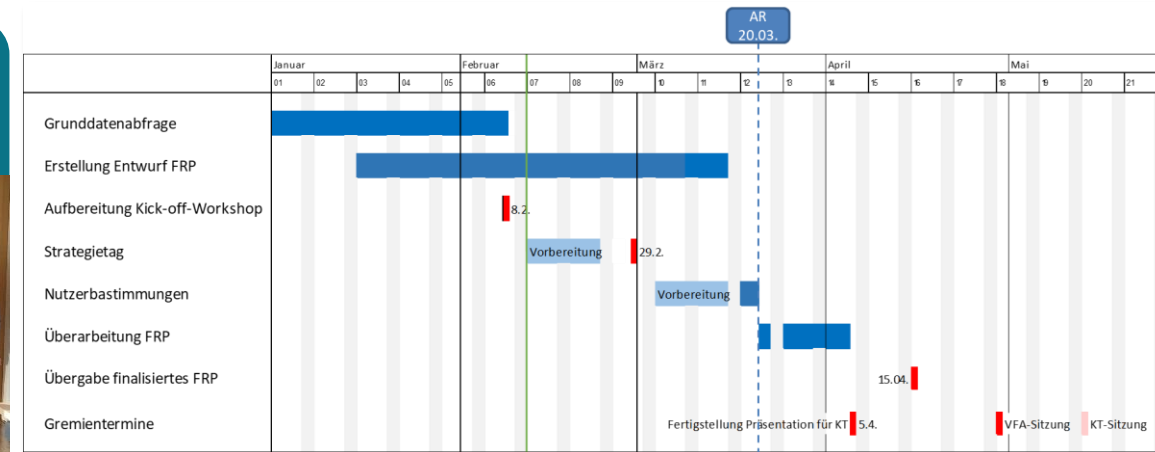
- Ein Funktions- und Raumprogramm stellt die **Grundlage für die konkrete Planung** eines Klinikneubaus für den Architekten dar und beschreibt die **Anforderungen an das Gebäude**, die vom Architekten zu berücksichtigen sind
- Zudem ist das Funktions- und Raumprogramm eine **Grundlage für die Planungsbehörde zur Ermittlung der Förderung**
- Die Dimensionierung basiert auf den **individuellen Grunddaten** des neu zu bauenden Klinikums
- Die **Gliederung der Funktionsstellen** erfolgt nach der **DIN 13080**
- Es wird **für jede Funktionsstelle eine Beschreibung** vorgenommen
- Für jede Funktionsstelle werden die **einzelnen Räume** für die sog. Nutzfläche programmiert
- Es erfolgt eine **Abstimmung mit den Nutzern**

Projektorganisation & Projektablauf

Kernteam

- Geschäftsführer
- Direktor Medizin und Pflege
- Ärztliche Direktion (Singen)
- Ärztliche Direktion (Konstanz)
- Kfm. Direktion (Singen)
- Kfm. Direktion (Konstanz)
- Pflegedirektion (Singen)
- Pflegedirektion (Konstanz)
- GBL Bau und Technik
- Ref. Direktor Medizin und Pflege
- Ref. Geschäftsführung
- Ref. Geschäftsführung
- stellv. Betriebsratsvorsitzender

15 Nutzer bzw. Nutzergruppen



Planungsvorgaben aus Lohfert & Lohfert-Gutachten

Anzahl Fälle

Fachabteilung	Fälle
Innere Medizin	6.154
Allgemein-, Visceral-, Thoraxchirurgie	2.344
Gefäßchirurgie	902
Gynäkologie und Geburtshilfe	3.983
Pädiatrie inkl. Neonatologie	2.901
Unfallchirurgie	1.670
Urologie / inkl. Kinderurologie	2.882
Neurochirurgie	1.528
Neurologie	2.419
Gesamt	24.783

Anzahl Betten und Bettenverteilung nach Art

Bettenverteilung nach Art	Anzahl
Normalstation	332
Pädiatrie	22
Intensiv	20
Intermediate Care	12
Stroke Unit	11
Kinder-Intensiv/Neonatologie	12
Gesamt	409
Palliativmedizin	8

Planungsvorgaben aus Lohfert & Lohfert-Gutachten

Weitere Vorgaben

• OP-Säle	10
• Hybrid-OP	1
• AOP-Säle (AOP getrennt vom Zentral-OP)	2
• HKL	3
• CT	2
• MRT	2
• Notfälle	50.000
• U/B-Räume Notfall	16
• Plätze Aufnahmestation	16

Erweiterungsoption

• Betten Normalstation	30
• Intensiv /IMC	10
• OP-Säle	2
• HKL	2

Umsetzung der Planungsvorgaben

Anzahl Betten und Bettenverteilung nach Art

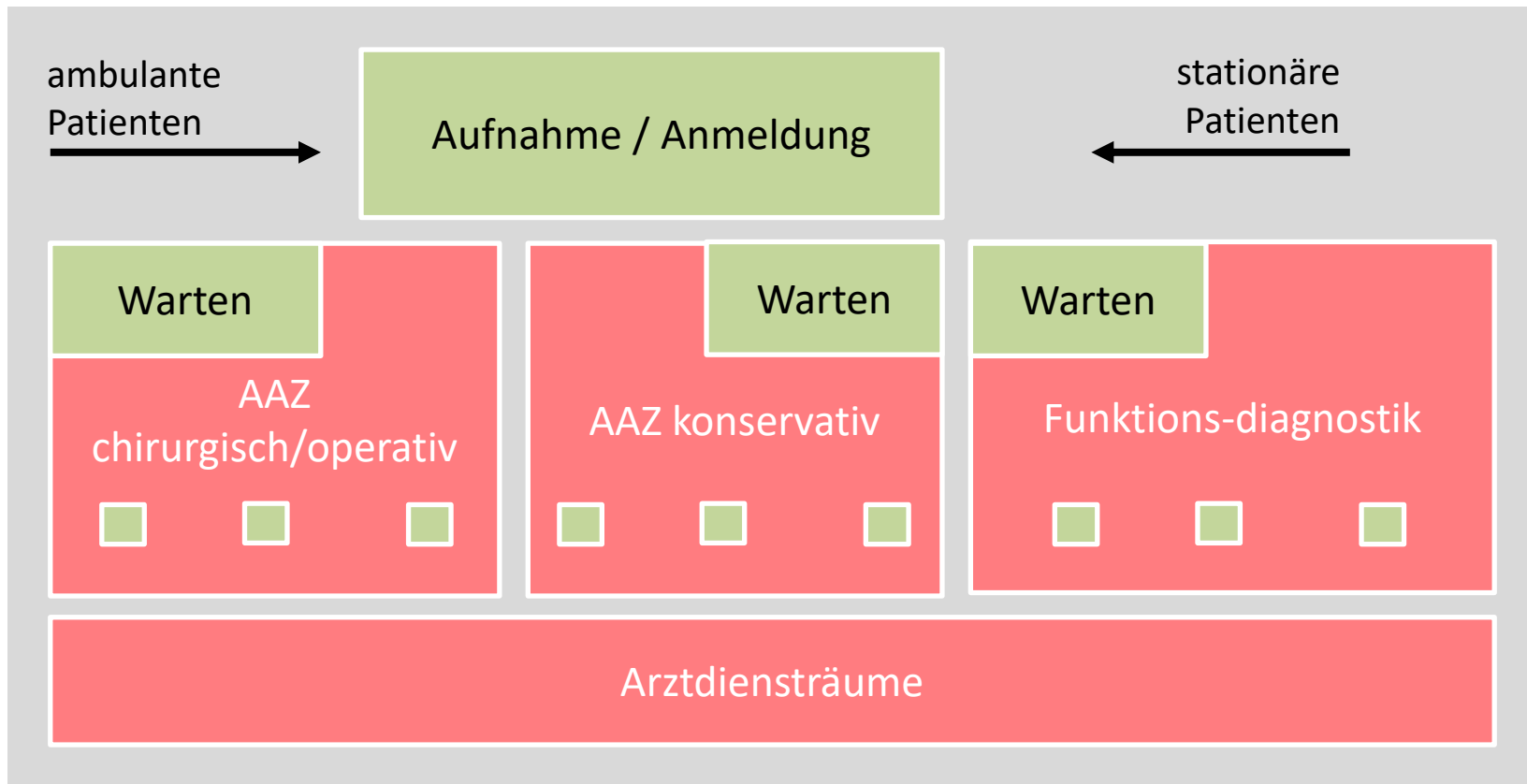
Betten nach Art	Anzahl
Normalstation	362
Pädiatrie	22
Intensiv	25
Intermediate Care	17
Stroke Unit	11
Kinder-Intensiv/Neonatologie	12
Gesamt	449
Palliativmedizin	8
Gesamt inkl. Palliativmedizin	457

Anzahl Betten und Bettenverteilung nach Art

Bereich		Betten
Palliativstation	Komfortstation	
12	25	37
Station 7	Station 8	
40	40	80
Station 5	Station 6	
40	40	80
Station 3	Station 4	
40	40	80
Station 1	Station 2	
40	40	80
Pädiatrie	Kinder-ICU/NEO	
22	16	38
Stroke Unit	IMC/CPU	ICU
12	25	25
Gesamt		457

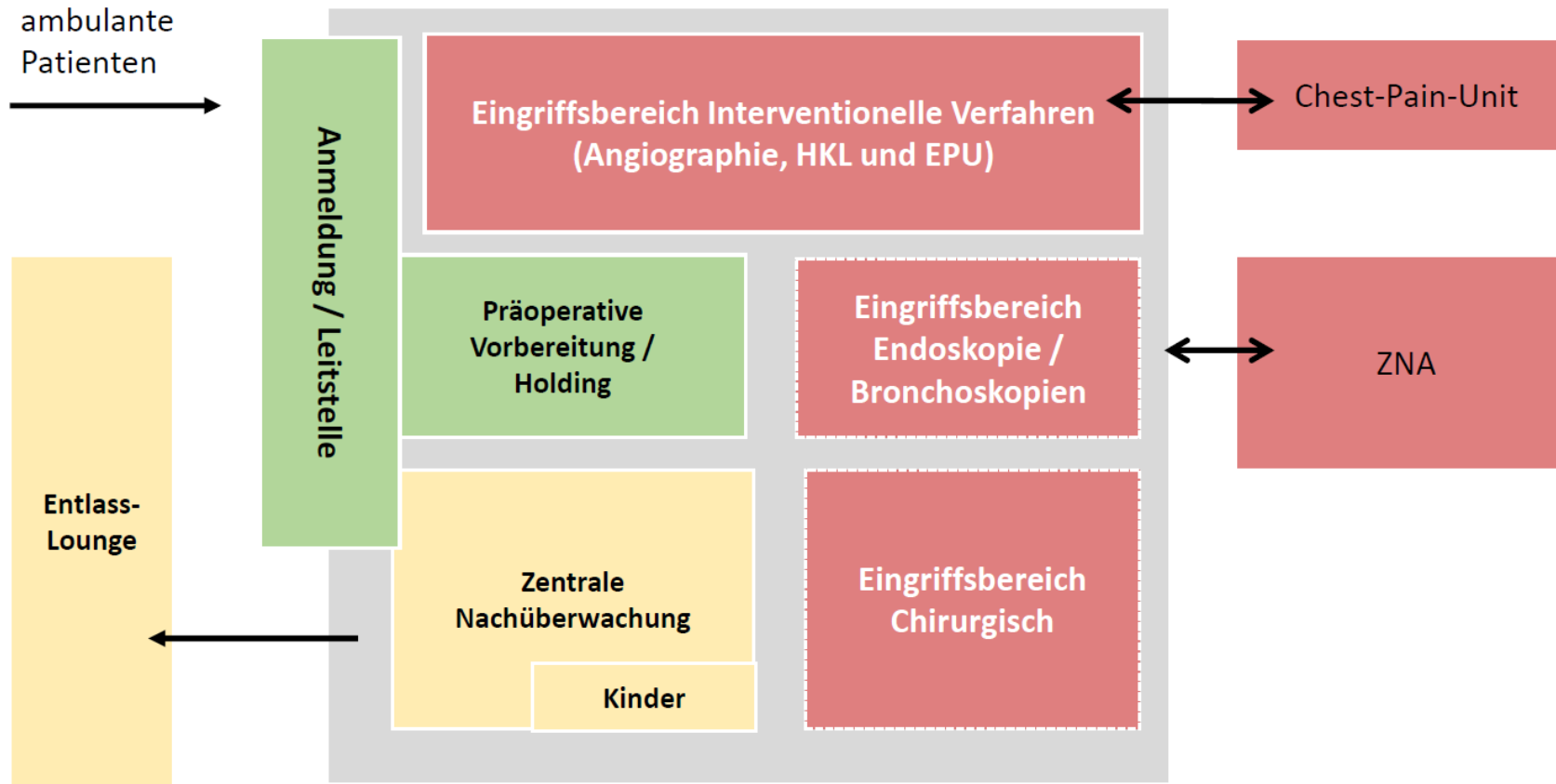
Wichtige konzeptionelle Ansätze I

Aufnahme- und Ambulanzzentrum



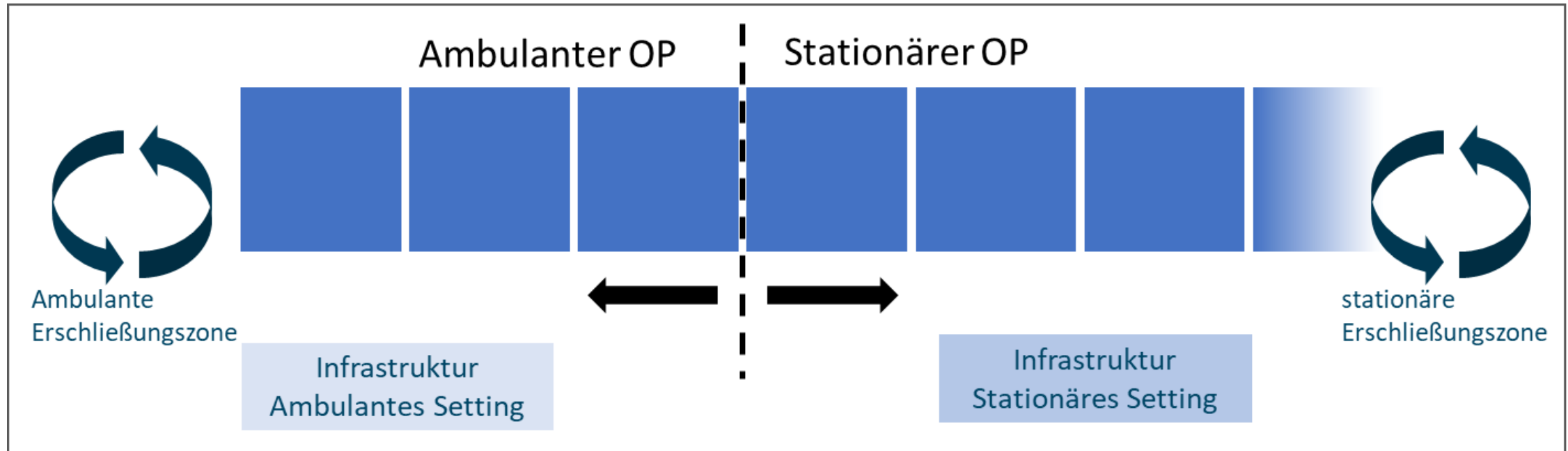
Wichtige konzeptionelle Ansätze II

Interventionelles Eingriffszentrum



Wichtige konzeptionelle Ansätze III

Zentrale Operationsabteilung



Flächenzusammenstellung

DIN Nr.	Funktionsbereich	m2 NF
1.00	Diagnostik und Therapie	17.128
2.00	Pflege	15.420
3.00	Allgemeine Dienste	2.791
4.00	Krankenhausmanagement	3.332
5.00	Ver- und Entsorgung	6.958
7.00	Sonstige Einrichtungen	1.022
GESAMT		46.651

Weitere angedachte Funktionen

Inhalte Konzeptidee „Gesundheitscampus“

Im Zusammenhang mit dem Neubau der Klinik wird auch angedacht, in dessen räumlicher Nähe weitere, klinikaffine Funktionen in einem oder mehreren Gebäuden anzusiedeln. Für die nachfolgenden Funktionen sind beispielhaft Größenordnungen für mögliche sinnvolle Funktionen aufgeführt, die in einer weitergehenden Planung konkretisiert werden müssten:

Funktionsstelle		m ² Nutzfläche Summe	Bemerkungen
6.03	Gesundheits- und Krankenpflegeschule	1.100	bei 160 Schüler
7.02	Wohnen - Personal	5.750	34 1-Zimmer-App. / 45 2-Zimmer-App.
7.03	Betriebskindergarten	400	2 Gruppen; (0-3 Jahre; 3-6 Jahre)
7.04	Übergangspflege	750	60 Bettenzimmer
7.06.02	Medizinisches Versorgungszentrum	1.150	5 Praxen
Summe		9.150	

VIELEN DANK FÜR IHRE AUFMERKSAMKEIT!

