



NEUBAU BERUFSSCHULZENTRUM KONSTANZ

Bauausschuss 7. Oktober 2024



› | www.LRAKN.de

NEUBAU BERUFSSCHULZENTRUM KONSTANZ

BESCHLUSS KREISTAG 2012

✓ Realisierung Berufsschulzentrum Konstanz

Weitere Schritte:

- Analyse der Struktur der beruflichen Schulen
- Raumprogramm
- Grunderwerb



Wessenberg-Schule



Zeppelin-Gewerbeschule



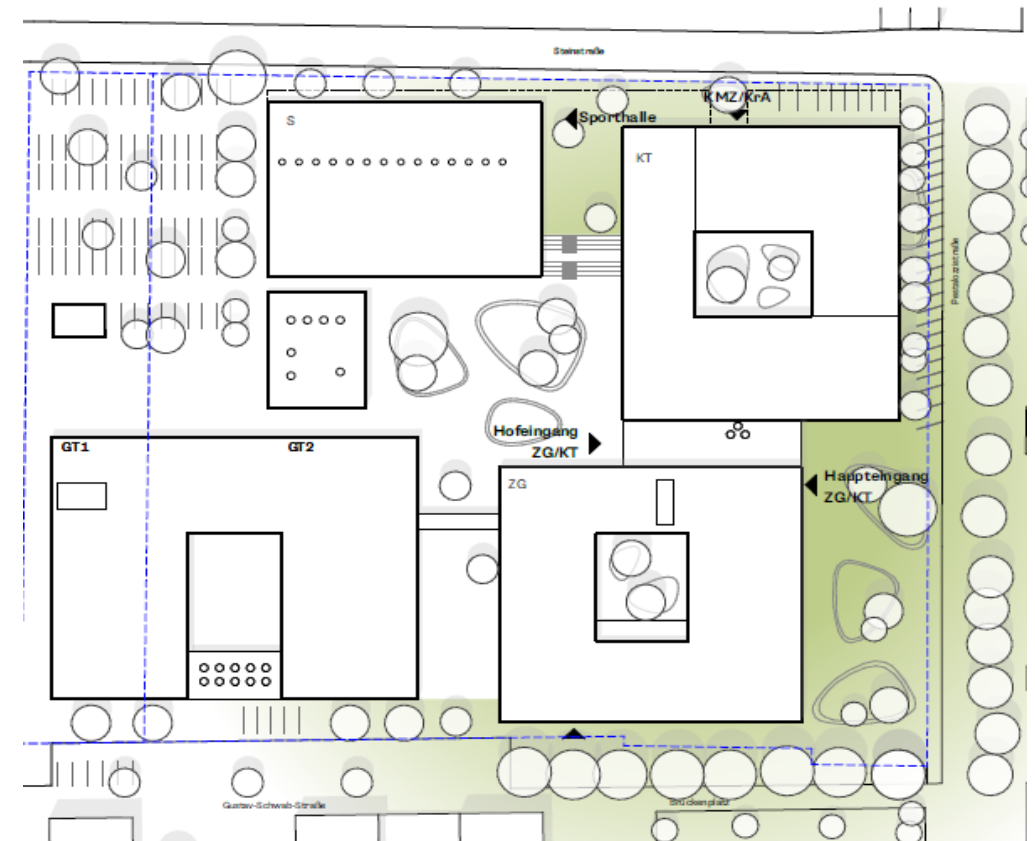
NEUBAU BERUFSSCHULZENTRUM KONSTANZ

BESCHLUSS KREISTAG 2018

- ✓ Neubau auf Grundlage des Raumprogramms
- ✓ Realisierung 3 Feld-Sporthalle

Weitere Schritte:

- Europaweites Planerauswahlverfahren mit Architektenwettbewerb
- Ausarbeitung Entwurf



NEUBAU BERUFSSCHULZENTRUM KONSTANZ



LANDKREIS
KONSTANZ

ARCHITEKTUR

- Vier Gebäude bilden neuen Schulcampus
 - 1 - Zentralgebäude gemeinschaftliche Funktionen und Unterricht, Mensa (ZG)
 - 2 - Kaufmännische Berufe, Kreisarchiv und Kreismedienzentrum (KT)
 - 3 - Werkstätten – Modellwerkstatt (GT1 und GT2)
 - 4 - Sporthalle 3-teilig (S)
- Quartiersplatz als Bindeglied zur Gebhardschule
- Synergieeffekte zwischen Schulen
- Modellwerkstatt ermöglicht zukunftsweisende Unterrichtskonzepte



NEUBAU BERUFSSCHULZENTRUM KONSTANZ

BAUWEISE UND NACHHALTIGKEIT

- DGNB Zertifizierung GOLD; Cradle to Cradle
- Innovative Hybridbauweise vereint die Stärken der Materialien Holz und Beton
- Modulare Holzfassadenelemente
- Innovatives Heizungskonzept: Eisspeicher-Wärmepumpe, Photovoltaik
- Außenbereich mit hoher Aufenthaltsqualität



NEUBAU BERUFSSCHULZENTRUM KONSTANZ



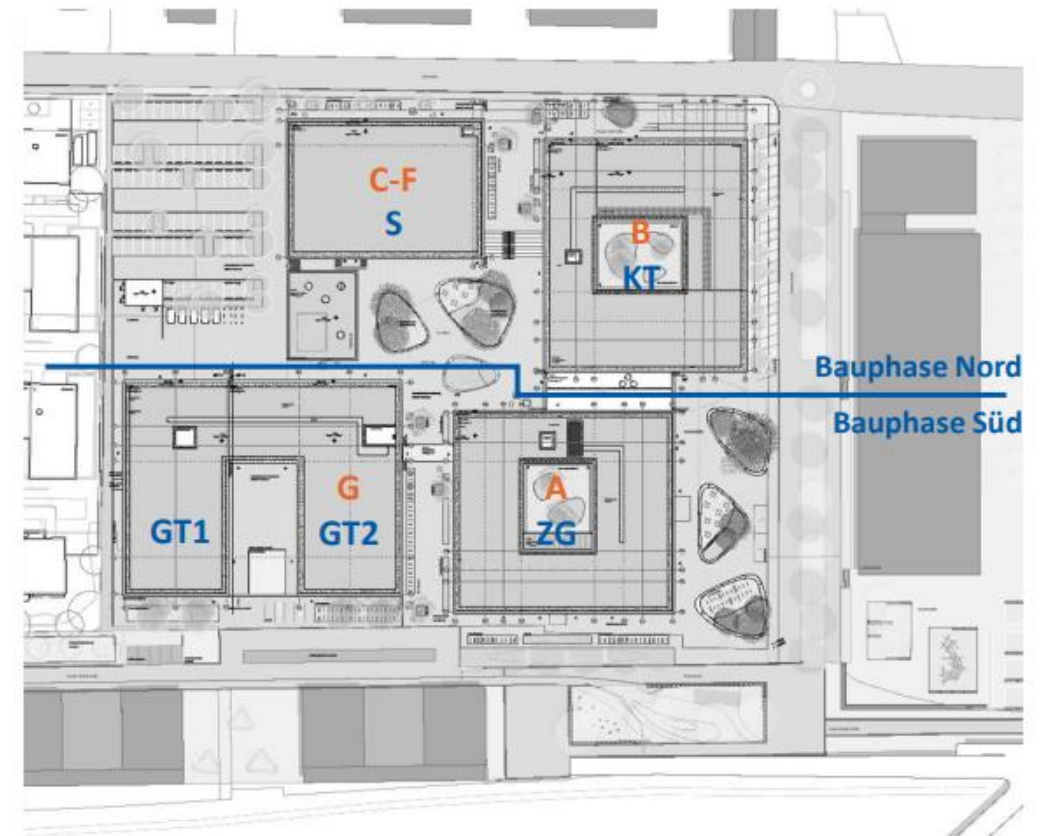
LANDKREIS
KONSTANZ

TERMINE

- Geplante Fertigstellung Bauphase Süd bis Ende 2026
- Baubeschluss für Bauphase Nord ist noch ausstehend

KOSTEN

- Kostenberechnung Mai 2022 123,4 Mio. EUR
- Fortschreibung Haushalt 2024 14,4 Mio. EUR
- Entwurf Haushalt 2025 8,3 Mio. EUR



NEUBAU BERUFSSCHULZENTRUM KONSTANZ

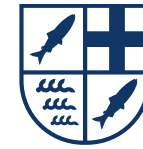
STEINSTRASSE



GUSTAV-SCHWAB-STRASSE



NEUBAU BERUFSSCHULZENTRUM KONSTANZ



LANDKREIS
KONSTANZ





LANDKREIS
KONSTANZ



VIELEN DANK

› | www.LRAKN.de