

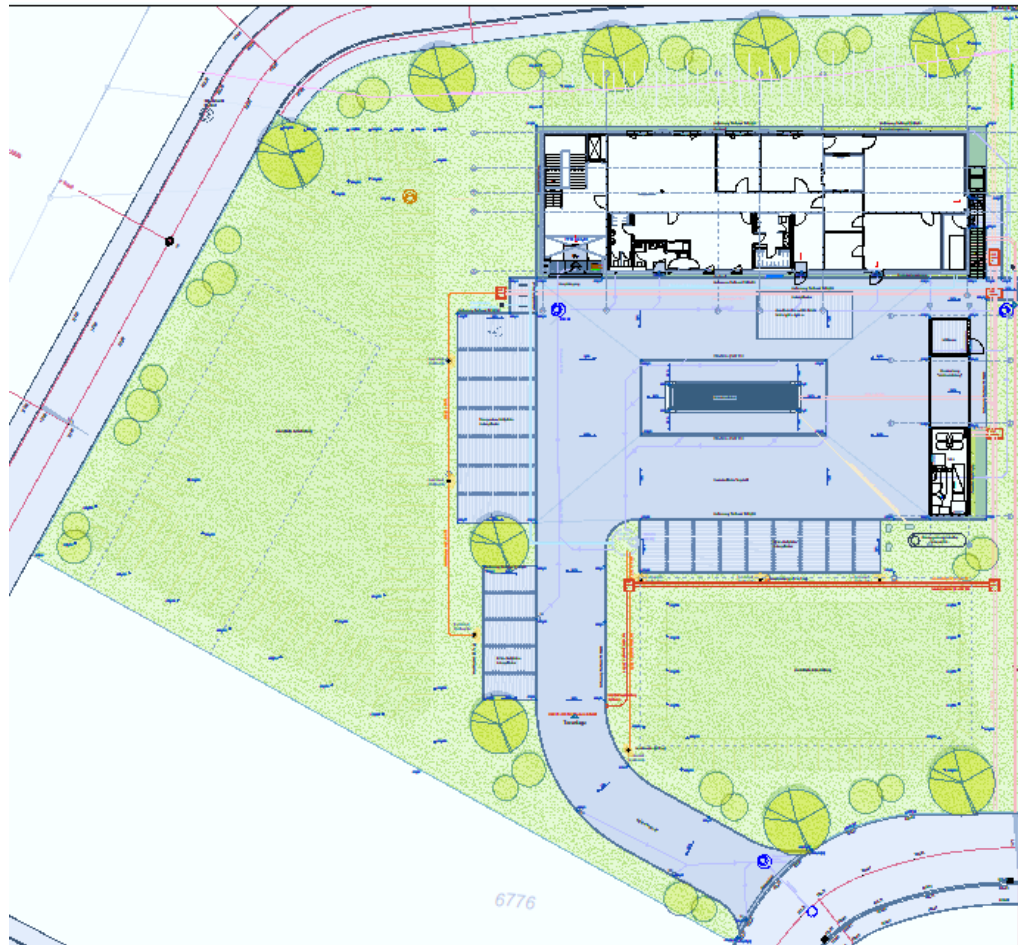
LANDKREIS KONSTANZ – ATEMSCHUTZ- ÜBUNGSANLAGE IN RIELASINGEN-WORBLINGEN

BAUAUSSCHUSS, 07.10.2024
SACHSTANDSBERICHT & VERGABE PAKET 3



PROJEKTÜBERSICHT

Lageplan & Inhalte

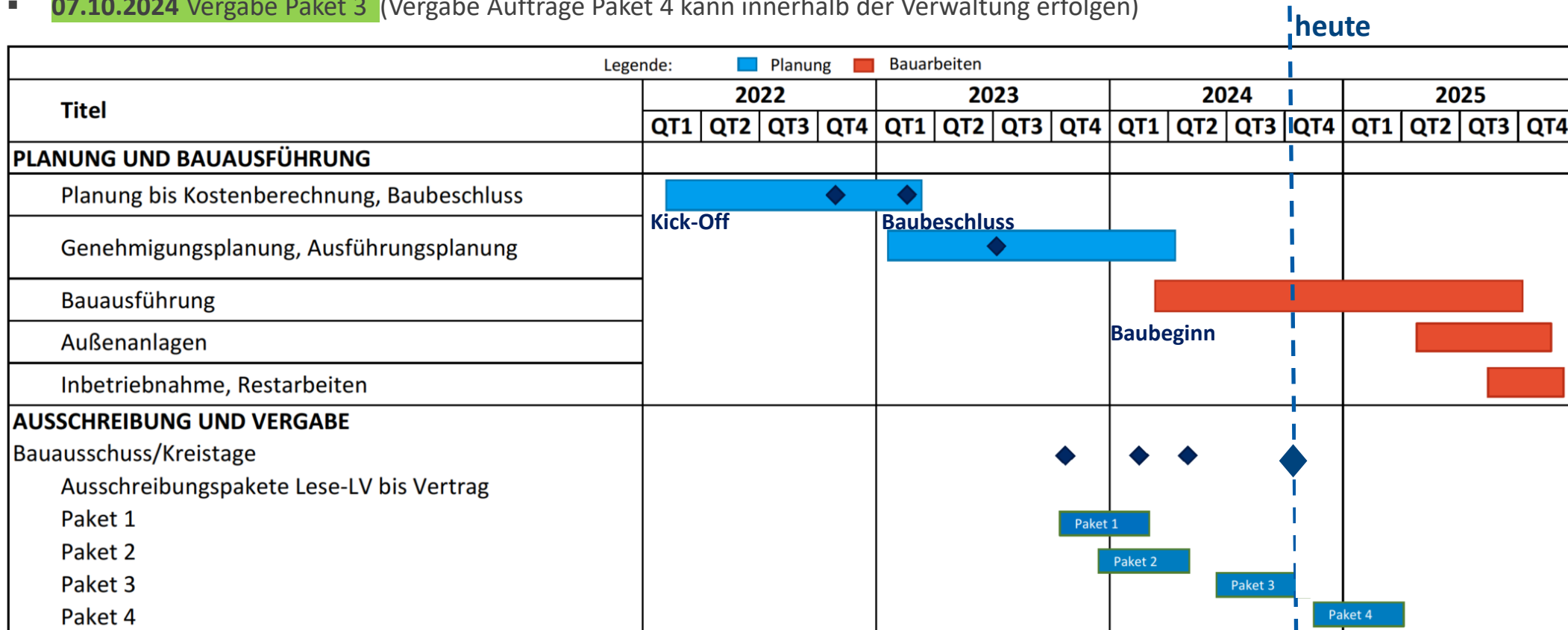


- Planung auf dem Grundstück im Eigentum des Landkreis Konstanz in direkter Nachbarschaft zum Bauprojekt Feuerwehrhaus Rielasingen-Worblingen
- Optionsgrundstück derzeit nicht beplant (Ankaufsrecht bis 08/2026)
- Freiflächen für ggf. später vorgesehene optionale Module (Modul 2 Servicezentrum Kreis und Modul 3 Halle Katastrophenschutz) vorhanden
- Planung bis zur LPH 3 Baubeschluss mit 2 Bauabschnitten:
 1. Bauabschnitt: Atemschutzübungsanlage mit Heißausbildung und Schulung
 2. Bauabschnitt: Atemschutzwerkstatt – Entfall ab LPH 4
- Heißausbildung in Form eines Brandübungscontainers, unterirdischer Gastank
- Nebengebäude mit Netzersatzanlage & Unterstand
- DGNB-Zertifizierung (Silber) vorgesehen
- Holzbau, Holzfassade
- Vollbelegung Dachflächen mit PV-Anlage, Luft-Wasser-Wärmepumpe
- Effizienzhaus 40 mit Nachhaltigkeitsklasse

TERMINE

Ablauf Freigaben und Ausschreibungs- und Vergabepakete

- 29.01.2024 Vergabe Paket 1 und Freigabe Versand Paket 2
- 06.05.2024 Vergabe Paket 2 und Freigabe Versand Paket 3
- 07.10.2024 Vergabe Paket 3** (Vergabe Aufträge Paket 4 kann innerhalb der Verwaltung erfolgen)



KOSTEN

Ausschreibung und Vergabe – Gegenüberstellung zur Kostenberechnung

Budgets aus der Kostenberechnung (Stand 11/2022):

▪ KGR 200 - 600

Paket 1:	rund 4,2 Mio. € brutto	✓ (innerhalb Budget)
Paket 2:	rund 0,55 Mio. € brutto	~ 200.000 € Vergabe <u>über</u> Budget
Paket 3:	rund 1,7 Mio. € brutto	~ 275.000 € Vergabe <u>unter</u> Budget
Paket 4:	rund 0,4 Mio. € brutto	Vergabe innerhalb Verwaltung
Summe:	rund 6,85 Mio. € brutto	

▪ KGR 700

<u>Baunebenkosten:</u>	rund 2,26 Mio. € brutto
Projektbudget	rund 9,1 Mio. € brutto
Unvorhergesehenes	rund 0,45 Mio. € brutto
<u>Budgeterhöhung</u>	rund 0,4 Mio. € brutto

Haushaltansatz **rund 10 Mio. € brutto**

Paket 1
KOBE rund 4,2 Mio. € brutto – Vergabe 4,18 Mio. €
Paket 2
KOBE rund 550.000 € brutto – Vergabe 747.750 €
Paket 3
KOBE rund 1,7 Mio. € brutto – Angebote 1,4 Mio. €

▪ Keine Rückstellung/kein Ansatz für Baupreissteigerung bei Baubeschluss beinhaltet

▪ Vorgegebenes Ziel: Einhaltung der Budgets Kostenberechnung (Stand 11/2022)

▪ Bepreisung der Leistungsverzeichnisse auf Grundlage aktueller marktüblicher Preise

AUSSCHREIBUNG UND VERGABE

Ausschreibungspakete/Gewerke

Paket 1 – Vergabe 29.01.2024

Paket 1	Zuständig	Gewerk	
3910	KPA	Baustelleneinrichtung	
3110	KPA	Erdarbeiten/Abbruch/Grundleitung	
3200	KPA	Rohbau	
3230	KPA	Sondergründung	offen
3920	KPA	Gerüstbau	
3310	KPA	Holzbau + Fassade	
3620	KPA	Dachabdichtungsarbeiten	
4100	KPH	Sanitär	offen
4200	KPH	Wärme	offen
4300	KPH	Lüftung	offen
4600	TAG	Förderanlagen	öffentlich
4400	TAG	ELT inkl. NEA & PV	offen

KOBE

4.199.332 €

LV's

4.557.910 €

Vergabe

4.179.091 €

Paket 2 – Vergabe 06.05.2024

Paket 2	Zuständig	Gewerk	
3340	KPA	Außenfenster-/Türen	
3590	KPA	Schlosserarbeiten	
3420	KPA	Trockenbau	offen
4800	KPH	Gebäudeautomation	offen

KOBE

~ 550.000 €

LV's

~ 674.000 €

Vergabe

747.750 €

Paket 3 – Vorschlag zur Vergabe 07.10.2024

Paket 3	Zuständig	Gewerk	
3250	KPA	Estrich	öffentlich
3440	KPA	Innentüren	offen
3820	KPA	Feuerwehrtechnik Übungsstrecke	offen
3821	KPA	Feuerwehrtechnik Brandcontainer	offen
3822	KPA	Gastank Brandcontainer	öffentlich
5100	FWS	Freianlagen	offen

KOBE

1.692.564 €

LV's

1.752.368 €

Angebote

1.417.864 €

Gewerk Innentüren: Ausschreibung wurde aufgehoben und erneut Ausschrieben. Submission am 17.09.2024. Ergebnis in Summe enthalten.

Gastank: Bereits im Leistungsumfang Gewerk Erdarbeiten enthalten, keine Ausschreibung erfolgt.

Gewerk Außenfenster/-Türen: Auftragnehmer wurde wegen Nichteinhaltung der Vertragsfristen gekündigt. Ausschreibung wurde erneut veröffentlicht. Submission Mitte Oktober. Vergabe in Verwaltung.

AKTUELLER PROJEKTSTATUS KOSTEN UND TERMINE

Kosten

- ✓ Aktuell Pakete 1 - 3 innerhalb Budget KOBE
- ✓ Über 90% aller Leistungen sind ausgeschrieben/vergeben
- Aktuell liegen Nachträge i.H. von ca. 60.000 € brutto vor
- ✓ Kompensation durch weniger Erdabfuhr als im Auftrag enthalten
- ✓ 1. Schlussrechnung unterhalb Auftragssumme (Baugrundverbesserung)
- Mehrkosten durch Neuausschreibung Fenster/Türen gegenüber Auftragssumme zu erwarten. Schadensersatzanspruch angemeldet.

Termine

- ✓ Fristgerechter Baubeginn Anfang 2024 direkt nach Vergabe des 1. Paketes (ca. 60% Umfang aller Leistungen)
- ✓ Termingerechte Bauausführung, etwas vor dem ursprünglichen Terminplan
- Verzögerung durch Kündigung und Neuausschreibung Auftragnehmer Fenster/Türen zu erwarten
- ✓ Gesamtfertigstellung weiterhin bis Ende 2025 geplant

Status Förderungen:

Förder- topf	Förderhöhe	Aktueller Status
BEG	~ 240.000 €	Bewilligung liegt vor 
Z-Feu	~ 289.000 €	Bewilligung liegt vor 

NÄCHSTE SCHRITTE UND AUSBLICK

Im nächsten Schritt stehen folgende wesentliche Aufgaben an:

- Bauausschuss am 07.10.2024 – Sachstandsbericht, Vergabe Gewerke Paket 3
- Parallel Weiterbearbeitung Ausschreibungen Gewerke aus Paket 4
- Neuausschreibung Gewerk Türen/Fenster
- Eintakten der Gewerke, Aktualisieren des Bauzeitenplanes
- Interimsmaßnahmen/Winterbau wegen verspätetem Einbau Fenster und Türen, durch erfolgte Kündigung und notwendige Neuausschreibung
- Richtfest 16.10.2024





**UNITING
OPPOSITES
TO CREATE
A WORLD
WE WANT
TO LIVE IN**

**DREES &
SOMMER**