



NEUBAU GEMEINSCHAFTSUNTERKUNFT TELLERHOF | REICHENAU

Projektvorstellung

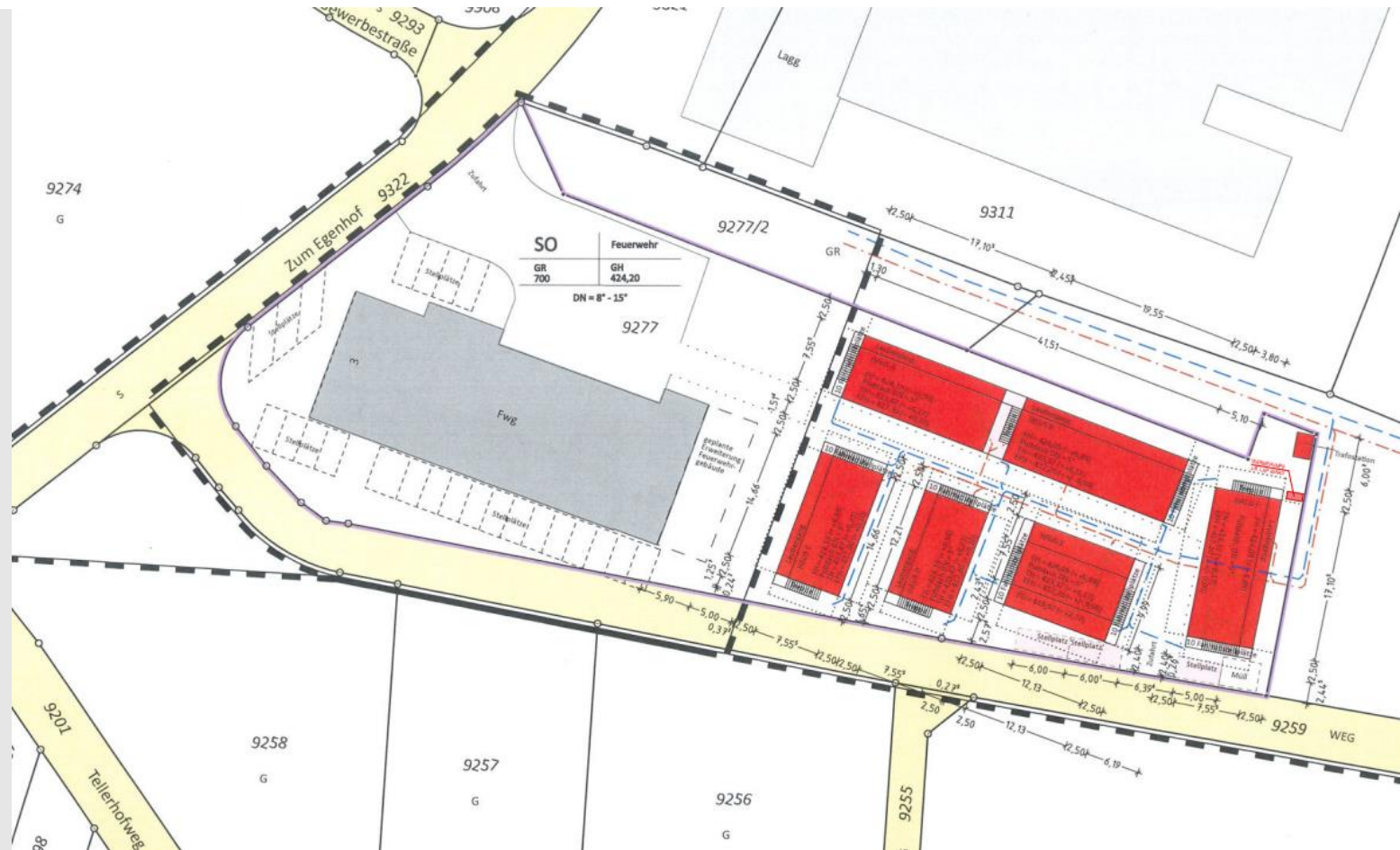


› | www.LRAKN.de



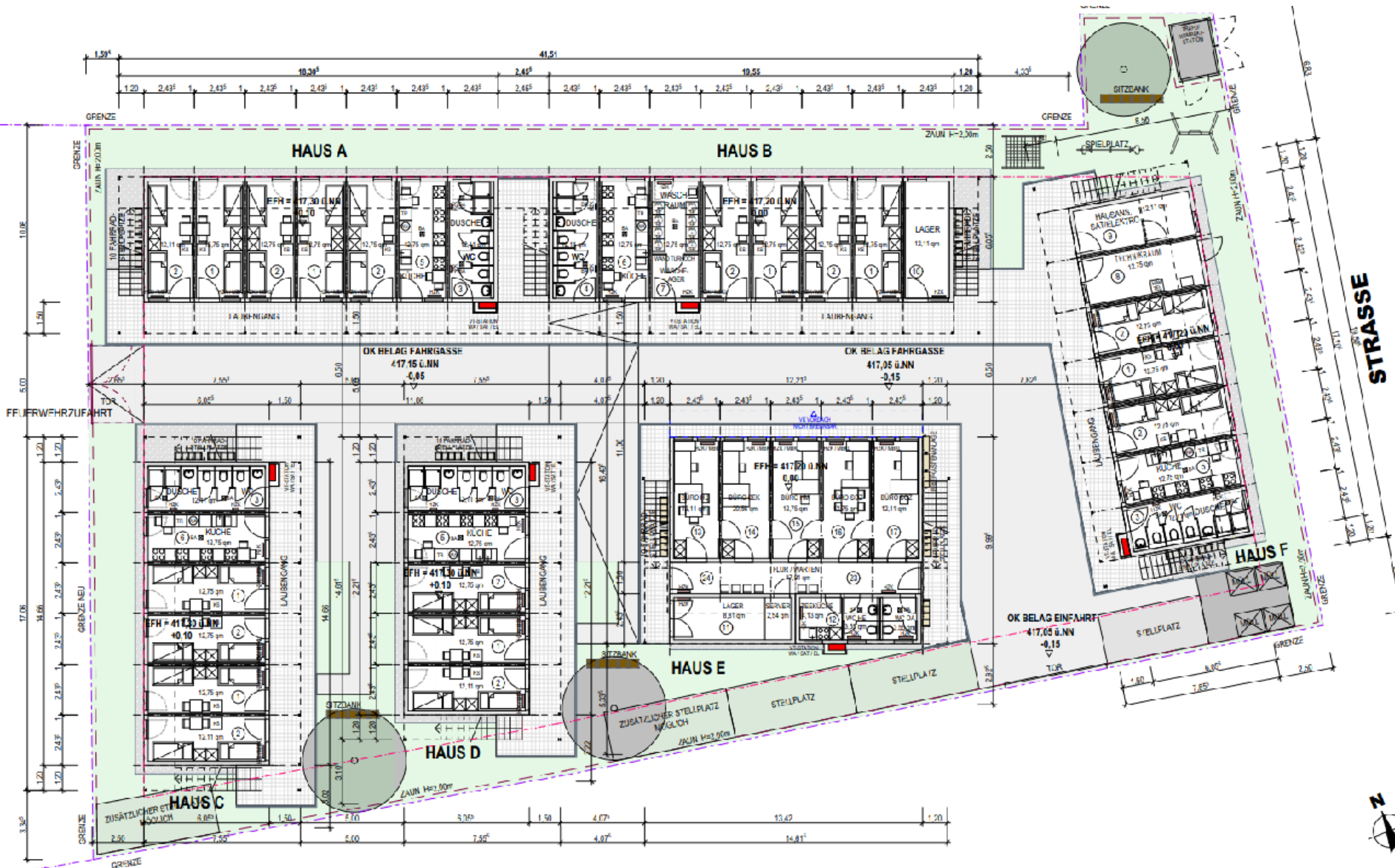
LAGEPLAN

- Insel Reichenau, Gewann Tellerhof
- Teil des Flurstücks-Nr. 9277
- 1.770 qm
- Vertragslaufzeit 8 Jahre, mit Verlängerungsoption um weitere 2 Jahre



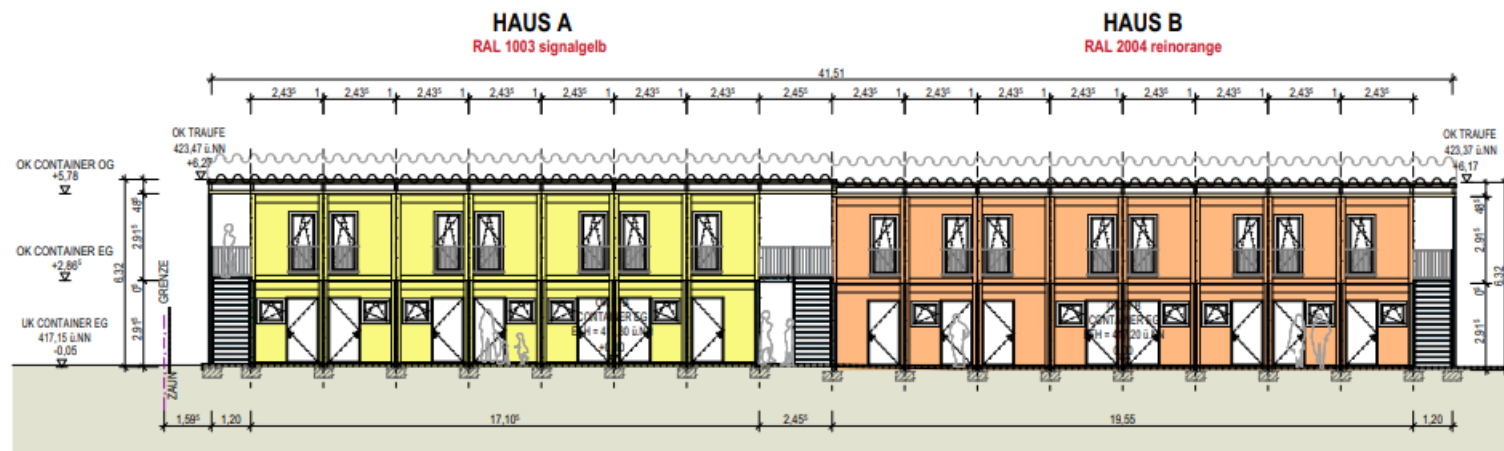


GRUNDRISS |
ERDGESCHOSS

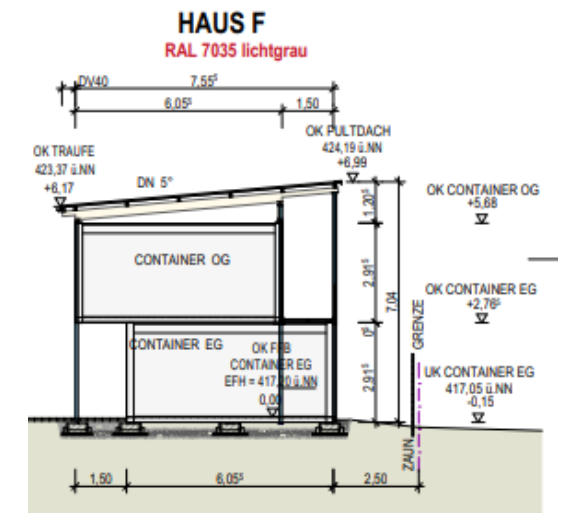


WOHNUNGSSTRUKTUR & KAPAZITÄT

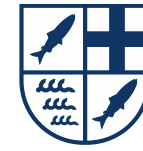
- Max. 94 Personen
- Wohnmodulanlage, aus sechs Häusern in zwei-geschossiger Bauweise
- Barrierefreiheit im EG
- Belegung mit zwei Personen, je Wohnmodul/Container
- PV-Anlage für den Eigenstromverbrauch



SÜDANSICHT HAUS A , HAUS B



SCHNITT HAUS F



ECKDATEN

- **22. Mai 2023**
Beschluss Kreistag über Neubau GU Tellerhof, Reichenau
- **Baukosten 4,3 Mio. Euro**
- **Baubeginn Oktober 2024**
- **Fertigstellung** geplant Ende April 2025



Containeranlage GU Dörfle,
Konstanz



LANDKREIS
KONSTANZ



VIELEN DANK

› | www.LRAKN.de