

# NEUBAU BERUFSSCHUL- ZENTRUM KONSTANZ

BAUAUSSCHUSS, 07.10.2024  
PROJEKTSTATUS



# BERUFSSCHULZENTRUM KONSTANZ

## Überblick Projektstatus

### Termine

- Aktueller Rahmenterminplan wird umgesetzt, GT1 wird sukzessive in Betrieb genommen



### Inhalte und Qualitäten

- Freigegebene Planung auf Basis der Entwurfsplanung wird in nächste Detaillierung und Ausschreibungen überführt
- Prozess Planungsoptimierungen läuft kontinuierlich



### Kosten

- Freigegebenes Projektbudget wird umgesetzt



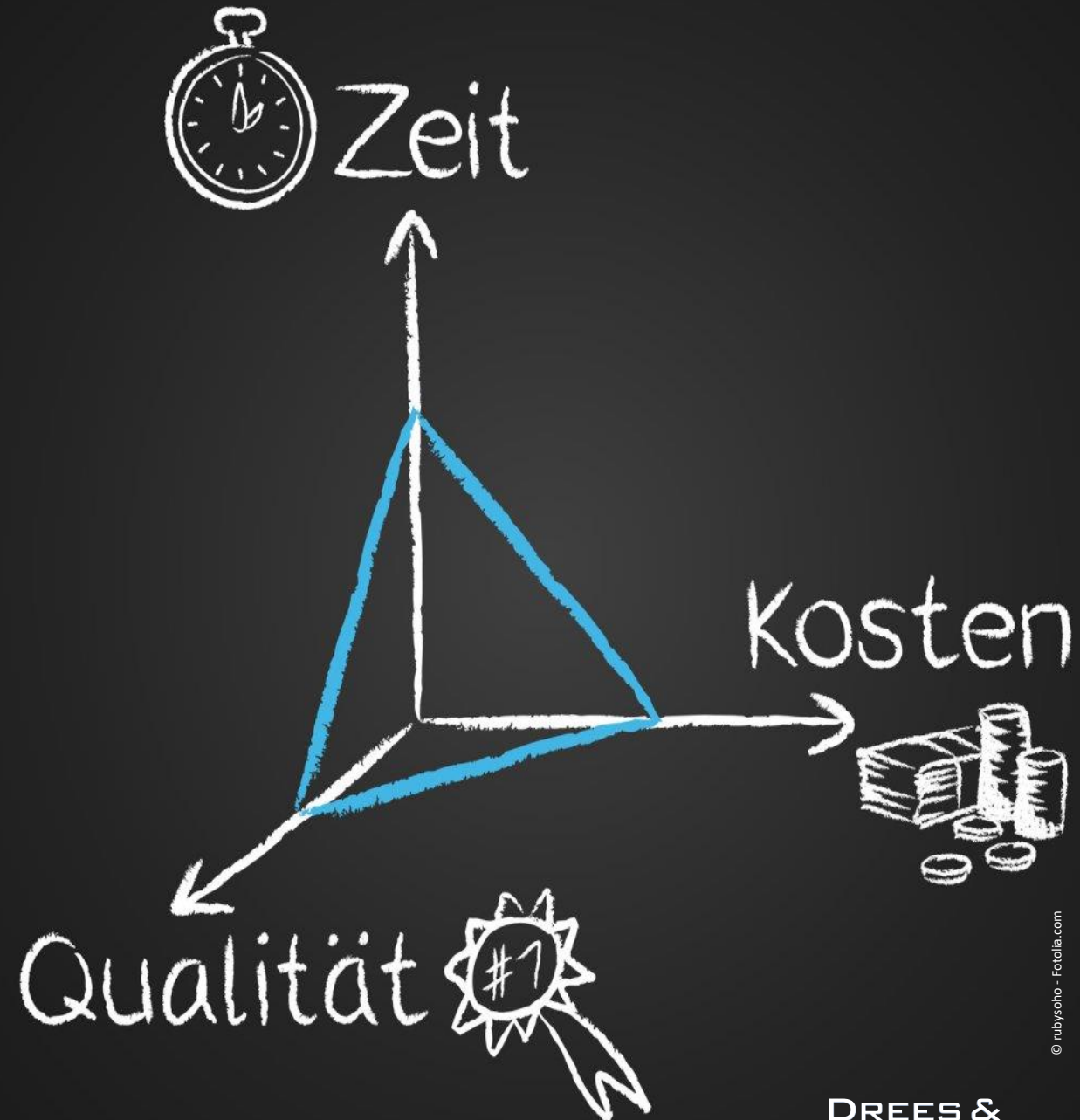
### Organisation und Kommunikation

- Projektstrukturen sind aufgesetzt und werden gelebt
- A&V-Prozess wird fortlaufend/kontinuierlich gesteuert



### Verträge, Ausschreibung und Vergabe

- Aktuell notwendige Firmen sind beauftragt, einzelne Ausschreibungen werden noch nachgeholt
- Nächste Ausschreibungspakete starten

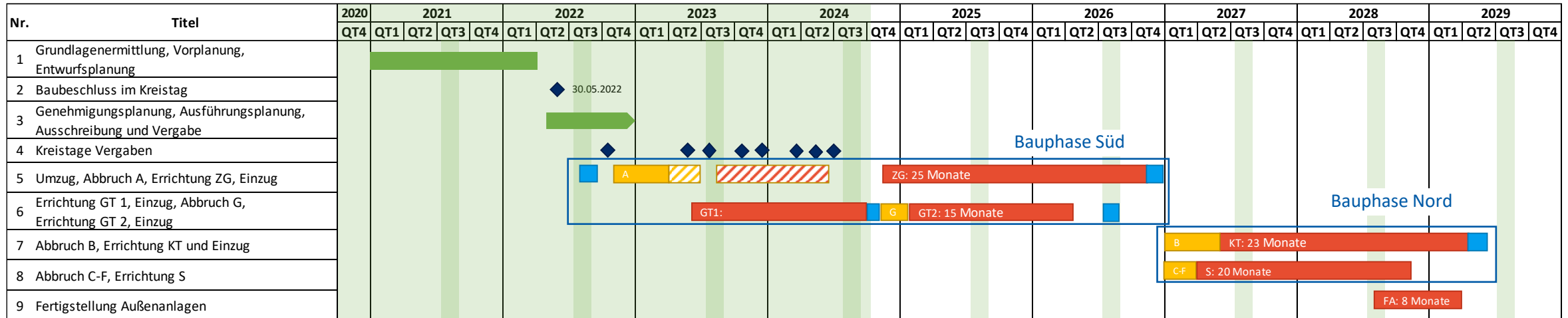


# BERUFSSCHULZENTRUM KONSTANZ

## Termine → Rahmenterminplan

- Der Rahmenterminplan ist aktualisiert zum letzten Gremium im Juli 2024. Hier berücksichtigt sind die bisher erlebten Erschwernisse, z. Bsp. Baugrund mit einhergehenden Gründungs- und Bodenverbesserungsmaßnahmen, Witterung, unerwartete Bestandsfundamente und Leitungen, Ausschreibungs- und Vergabesituation, teilweise schleppende Firmenleistungen.
- Nächster großer Meilenstein ist die Inbetriebnahme des Werkstattgebäudes (GT1) – Werkstätten und Theorieräume.
- Das GT1 wird in wesentlichen Teilen (Werkstätten) vor den Herbstferien fertiggestellt. Mit Fertigstellung GT1 Werkstätten kann der Rückbau Gebäude G erfolgen. Die Theoriespange im Norden des GT1 wird mit Nachlauf Anfang 2025 in Betrieb gehen.
- Nach umfangreichen Bodenverbesserungsmaßnahmen auf der Fläche des zukünftigen ZG hat der Rohbau begonnen.

### STAND SEPTEMBER 2024



# BERUFSSCHULZENTRUM KONSTANZ

## Übersicht der Ausschreibungen und Vergaben

### Paket 1

- Holzfassade und Holz-Alufenster GT2 werden noch ausgeschrieben.

### Paket 2

- Gebäudehülle ZG wird aktuell umgeplant mit dem Ziel der Kostenreduzierung (Ziel: Vergabe im Paket 9 und Paket 10)\*
- TGA-Gewerk GT2 Heizung+Sanitär wird neu ausgeschrieben zur Vergabe im 12/24 (Paket 9) vorgesehen\*

### Paket 3-7

- Keine Offenen Vergaben

### Paket 8, 11/24

- Vorhänge GT
- Schweißraum-Vorhänge GT

### Paket 9, KT 12/24

- \*Nachholgewerke TGA-Gewerk GT2 Heizung+Sanitär (aus Paket 2)

### Paket 10, KT 03/25

- \*Nachholgewerke Gebäudehülle ZG (aus Paket 2)
- Pfosten-Riegelfassade ZG
- Küche ZG

### Paket 11, KT 05/25

- \*Nachholgewerke Trockenbau GT2 (aus Paket 3)
- Türen ZG
- Ausstattung Naturwissenschaftsräume und Zahnmedizin

### Paket 12-14, KT 2025

- Innenausbau GT2, ZG
- Medientechnik GT1, GT2, ZG
- Fliesenarbeiten GT2, ZG
- Tischlerarbeiten GT2, ZG
- Freianlagen Bauphase Süd
- Möblierung



GT1 Anteil Holzfassade mit Holz-Alu-Fenster



GT1 Werkstatt-Box in der Modellwerkstatt

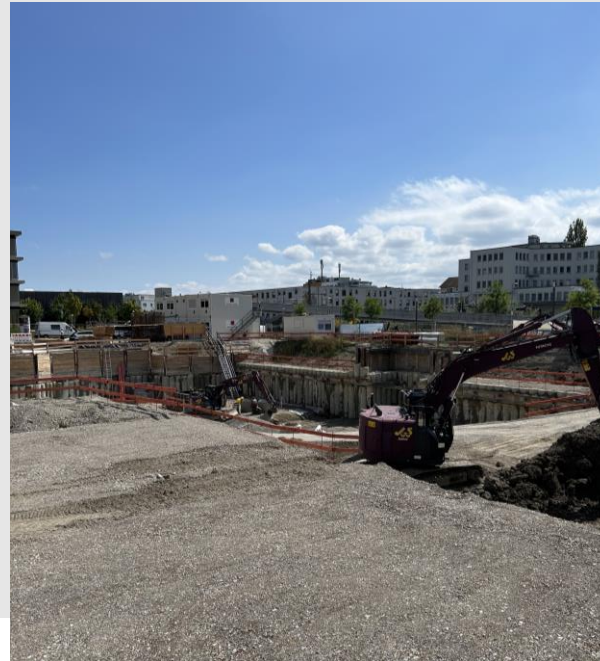
## BERUFSSCHULZENTRUM KONSTANZ

Status Ausführung GT1

- Ersatzmaßnahmen Trockenbau:
  - Akustikdecken
  - Restliche Wände stellen
- Restliche ELT-Montage an den Decken
- Restarbeiten Boxen in Modellwerkstatt
- Restliche Montage  
Schweißgasversorgung
- Lüftungsinstallation auf dem Dach



Rohbauarbeiten ZG: Start Betonage Bodenplatte UG



Restleistungen an den Rückverankerungen

## BERUFSSCHULZENTRUM KONSTANZ

Status Ausführung ZG

- Spezialtiefbauarbeiten:
  - Nur noch Restleistungen ausstehend
  - Hauptleistung bereits abgenommen
  - Abrechnung ausstehend
- Start Rohbauarbeiten
  - Betonieren der Bodenplatte UG
  - Bereits erste Schal- und Bewehrungsarbeiten der Wände UG



**UNITING  
OPPOSITES  
TO CREATE  
A WORLD  
WE WANT  
TO LIVE IN**

**DREES &  
SOMMER**