

NEUBAU BERUFSSCHUL- ZENTRUM KONSTANZ

BAUAUSSCHUSS, 11.05.2026
PROJEKTSTATUS



BERUFSSCHULZENTRUM KONSTANZ

Überblick Projektstatus

Termine

- Aktueller Rahmenterminplan wird umgesetzt, GT2 und ZG befinden sich in der Bauausführung



Inhalte und Qualitäten

- Freigegebene Planung auf Basis der Entwurfsplanung hat weiterhin Bestand und wird baulich umgesetzt



Kosten

- Freigegebenes Projektbudget wird umgesetzt



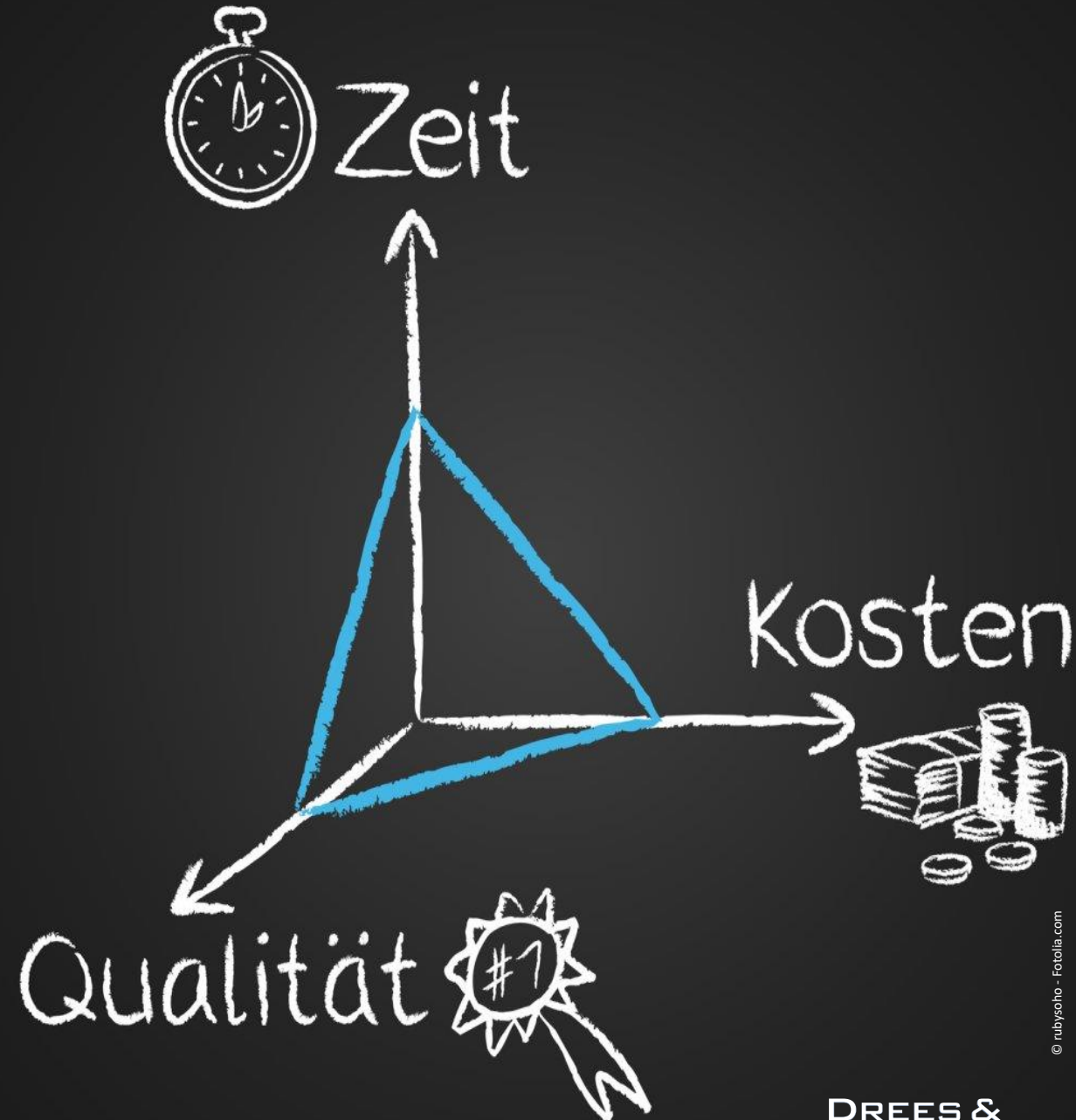
Organisation und Kommunikation

- Projektstrukturen sind aufgesetzt und werden gelebt
- Vorbereitungen Bauphase Nord laufen



Verträge, Ausschreibung und Vergabe

- Aktuell notwendige Firmen sind beauftragt, einzelne Ausschreibungen werden noch nachgeholt
- Ersatzvornahmen sind erneut ausgeschrieben
- Letzte Ausschreibungen Süd sind getaktet

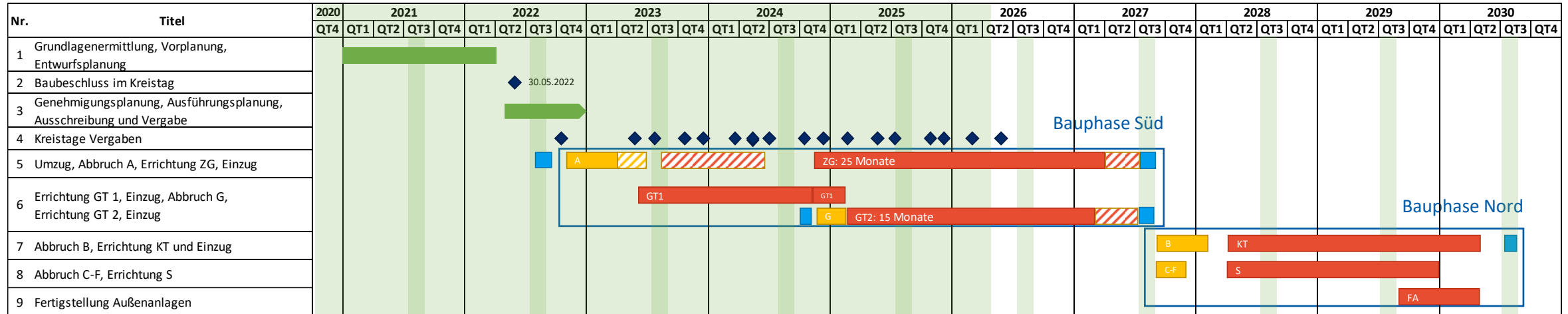


BERUFSSCHULZENTRUM KONSTANZ

Rahmenterminplan – Fokus Bauphase Süd

- Der Rahmenterminplan wurde auf Basis des umstrukturierten Bauablaufs fortgeschrieben.
- Hier berücksichtigt sind die bisher erlebten Erschwernisse, z. Bsp. Baugrund mit einhergehenden Gründungs- und Bodenverbesserungsmaßnahmen, Witterung, unerwartete Bestandsfundamente und Leitungen, Ausschreibungs- und Vergabesituation, teilweise schleppende Firmenleistungen. Wesentliche Terminrisiken werden weiterhin in der Bauabwicklung des ZG gesehen.
- Die Gebäude GT2 und ZG befinden sich in der Ausführung.
- Die Bauphase Süd wird nach aktuellem Kenntnisstand im Sommer 2027 abgeschlossen. Die Bauphase Nord startet anschließend mit dem Rückbau der Bestandsgebäude B-F ab Herbst 2027. Der Fertigstellungstermin Bauphase Nord wird zum Start der Baumaßnahme bestimmt.

STAND JUNI 2025





GT2: montierte Heizsegel, gestellte Trockenbauwände



GT2: Montage abgehängte Decke

BERUFSSCHULZENTRUM KONSTANZ

Status Ausführung GT2

- Dachabdichtungsarbeiten sind nahezu abgeschlossen
- TGA-Installation schreitet voran.
- Montage Trockenbau Wände schreitet voran
- Montage abgehängte Decken haben begonnen
- Weitere Ausbaugewerke sind eingetaktet



ZG: Trocknung HBV-Decken



ZG: TGA-Montage auf dem Dach

BERUFSSCHULZENTRUM KONSTANZ

Status Ausführung ZG

- Dachabdichtungsarbeiten nahezu abgeschlossen
- Mängelbeseitigung Rohbau läuft.
- Gerüstabbau eingetaktet für Mai/Juni
- TGA-Montage fortlaufend über alle Geschosse
- Trockenbau:
 - Wände sind gestellt und teilweise zweiseitig beplankt
 - Gewerk Hohlraumboden musste schadensersatzpflichtig gekündigt werden. Ersatzvornahmen sind eingetaktet
- Ausbaugewerke:
 - Verzögern sich aufgrund Mängelbeseitigung HBV-Decken und Kündigung Hohlraumboden

BERUFSSCHULZENTRUM KONSTANZ

Übersicht der Ausschreibungen und Vergaben

Bauphase Süd

Pakete 01-15 ca. 96 %

Pakete 16-18 ca. 4 %

Paket 13 (Wiederholung)

- Hohraumboden

Paket 16, KT 05/26

- Systemtrennwände WCs ZG, GT2
- Schließanlage

Paket 18, KT 11/26

- Möbel 1 - Schulmöbel
- Möbel 2 - Büromöbel
- Möbel 3 - Sondermöbel

Paket 17, KT 07/26

- Aktuell keine Vergaben geplant

Weitere

- Leitsystem





**UNITING
OPPOSITES
TO CREATE
A WORLD
WE WANT
TO LIVE IN**

**DREES &
SOMMER**