



**LANDKREIS  
KONSTANZ**



# **KLIMAAANPASSUNG IM LANDKREIS KONSTANZ**

Paul Glaßner | 15. Juni 2026



› | [www.LRAKN.de](http://www.LRAKN.de)





## PROJEKTFÖRDERUNG KLIMAANPASSUNG

### • **Klimaanpassungskonzept**

- Erstellung in kreiseigener Zuständigkeit
- Projektlaufzeit vom 1. November 2024 bis 31. Januar 2027
- Gefördert durch die ZUG gGmbH DAS FSP A.1
- Einstellung der Klimaanpassungsmanagerin zum 1. Februar 2025

### • **Aktueller Stand**

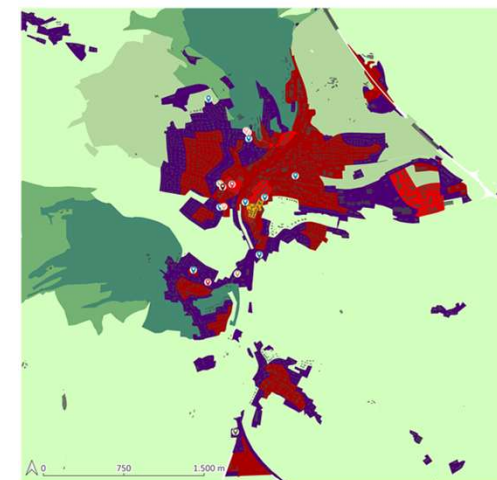
- Bestandsaufnahme abgeschlossen
- Betroffenheitsanalyse abgeschlossen
- Hotspotanalyse abgeschlossen
- Maßnahmenkatalog abgeschlossen



## HITZE UND VULNERABLE EINRICHTUNGEN

Planungshinweiskarte für den  
Landkreis Konstanz

- Landkreisgrenze
- Gebäude
- Ausgleichsraum**
  - Sehr hohe Bedeutung
  - Hohe Bedeutung
  - Erhöhte Bedeutung
  - Geringe Bedeutung
- Thermischer Wirkraum**
  - Vorsorgebereich
  - Gering
  - Mittel
  - Erhöht
  - Hoch
  - Sehr hoch
- Lufthygiene**
  - Hohe verkehrsbedingte Zusatzbelastung
- Kaltluftleitbahn**
  - Hohe Handlungspriorität, lufthygienisch nicht belastend
  - Hohe Handlungspriorität, lufthygienisch belastend
  - Geringe Handlungspriorität, lufthygienisch nicht belastend
  - Geringe Handlungspriorität, lufthygienisch belastend



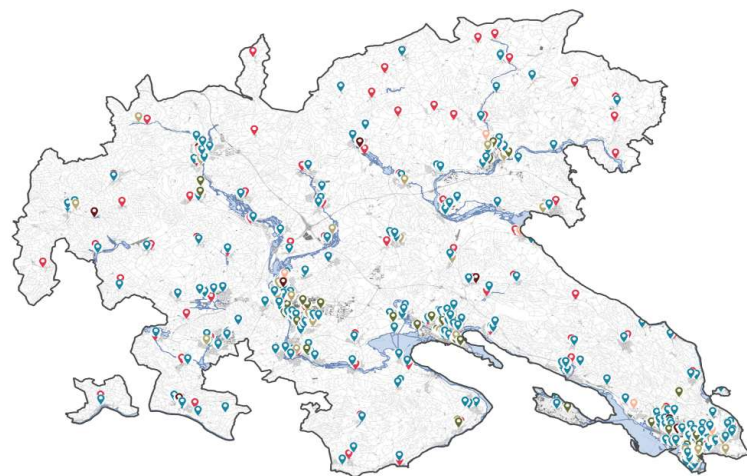
Hitze-Hotspots in Engen

- Ausgleichsraum**
  - Sehr hohe Bedeutung
  - Hohe Bedeutung
  - Erhöhte Bedeutung
  - Geringe Bedeutung
- Thermischer Wirkraum**
  - Mittel
  - Erhöht
  - Hoch
  - Sehr hoch
- Vulnerable Einrichtung**
  - Ambulante betreute
  - Wohngemeinschaften mit Intensivpflege
  - Einrichtung für Menschen mit Behinderung und psychisch Kranke
  - Stationäre Einrichtungen
  - Kindertagesstätte
- Liegenschaften des Kreises**
  - Kreiseigene Liegenschaften
  - Feuerwehr





## HOCHWASSER UND VULNERABLE EINRICHTUNGEN



### Hochwasser-Hotspots im Landkreis

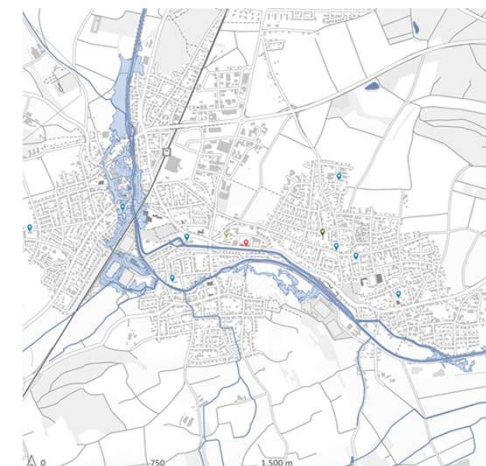
- Gebäude
- HQ<sub>100</sub>

### Vulnerable Einrichtung

- 📍 Ambulante betreute Wohngemeinschaften mit Intensivpflegewohngemeinschaften
- 📍 Einrichtung für Menschen mit Behinderung und psychisch Kranke
- 📍 Stationäre Einrichtungen
- 📍 Kindertagesstätte

### Liegenschaften des Kreises

- 📍 Kreiseigene Liegenschaften
- 📍 Feuerwehr



### Hochwasser-Hotspots in Rielasingen-Worblingen

- Gebäude
- Gewässer
- HQ<sub>100</sub>

### Vulnerable Einrichtung

- 📍 Stationäre Einrichtungen
- 📍 Kindertagesstätte

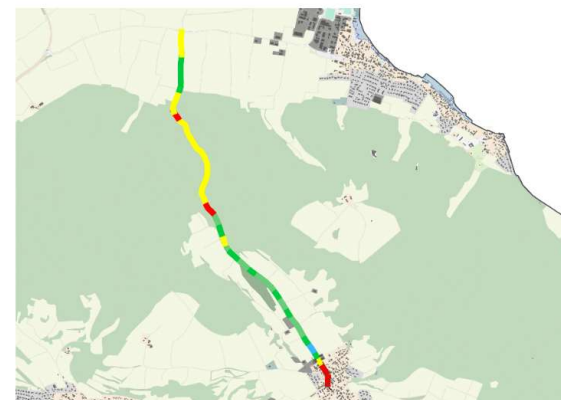
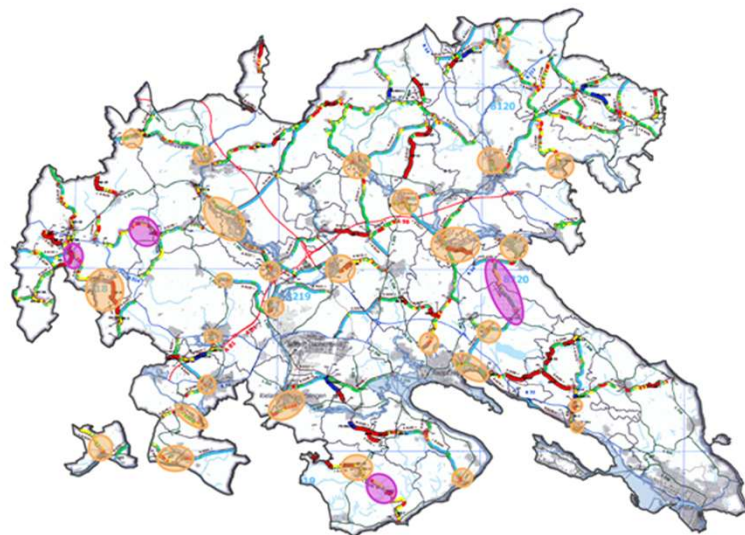
### Liegenschaften des Kreises

- 📍 Kreiseigene Liegenschaften
- 📍 Feuerwehr





## HOCHWASSERGEBIETE UND KREISSTRASSEN



### Sanierungsbedarf Kreisstraßen K 6100

- Landkreisgrenze Konstanz
- Gebäude
- HQ<sub>100</sub>

#### Erhaltungsabschnitte

- Ausbau (<5,5 m)
- Freie Strecken (>5,5 m)
- Ortsdurchfahrt

#### Gesamtwert ZEB 2021

- Sehr guter Zustand
- Guter Zustand
- Noch guter Zustand
- Mäßiger Zustand
- Schlechter Zustand
- Keine gültigen Zustandswerte vorhanden



## AUSBLICK

### • **Beschluss des Klimaanpassungskonzepts im Herbst 2026**

### • **Novelle KlimaG BW**

Der Landkreis ist zur Erstellung von Klimaanpassungskonzepten für die kreiseigenen Kommunen verpflichtet, sofern diese dies nicht selbst übernehmen (abzüglich großer Kreisstädte).

### • **Maßnahmenkatalog**

- Umfasst 18 Maßnahmen aus den einzelnen Handlungsfeldern.
- Der Landkreis ist überwiegend in beratender Funktion tätig.



**LANDKREIS  
KONSTANZ**



**VIELEN DANK**

› | [www.LRAKN.de](http://www.LRAKN.de)