

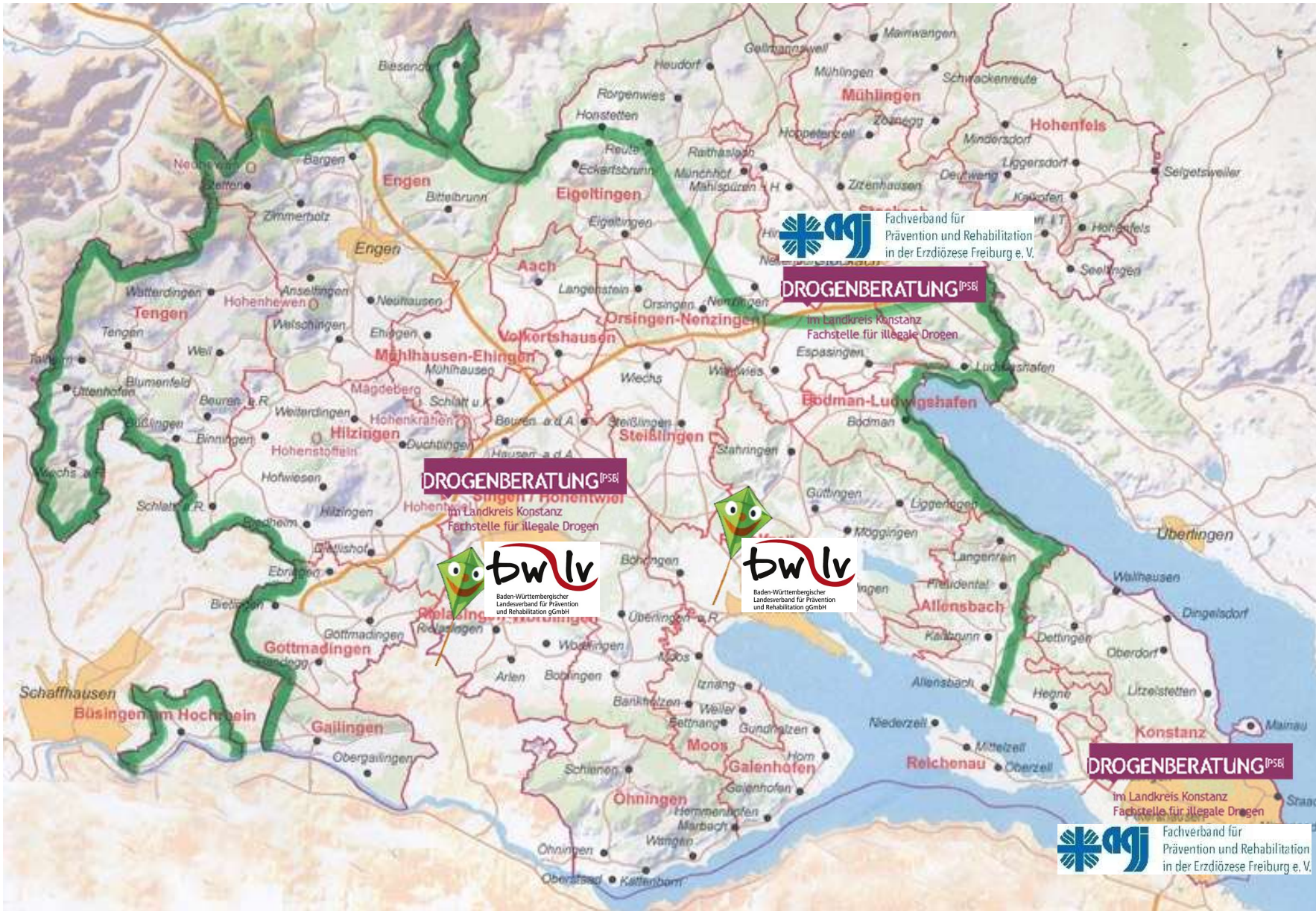
# VORSTELLUNG DER AMBULANTEN SUCHTHILFE

agj, bwlv & Drogenhilfe e.V.



**DROGENBERATUNG**<sup>[PSB]</sup>

im Landkreis Konstanz  
Fachstelle für illegale Drogen



 Fachverband für  
Prävention und Rehabilitation  
in der Erzdiözese Freiburg e.V.

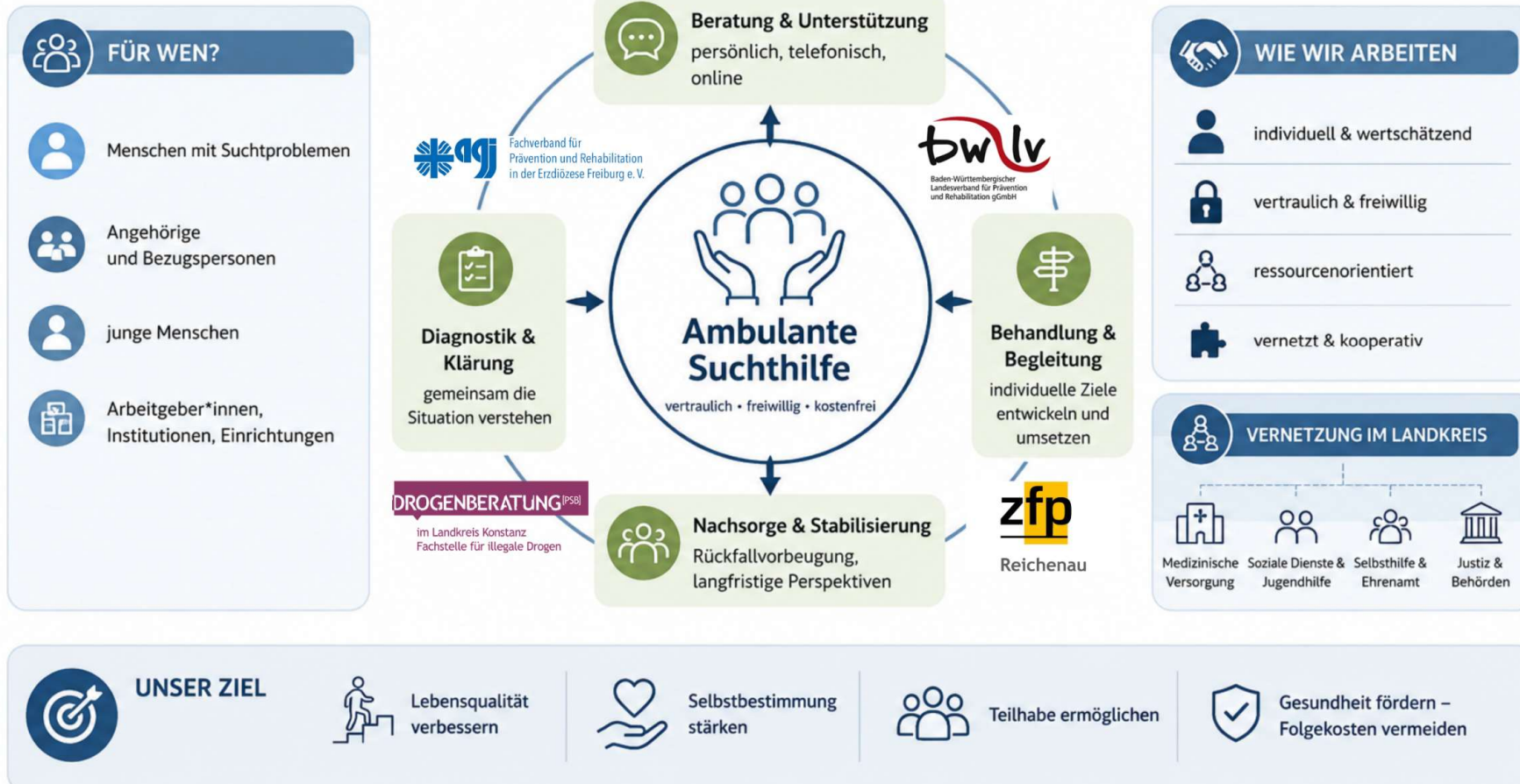
  
Baden-Württembergischer  
Landesverband für Prävention  
und Rehabilitation gGmbH

**Drogenberatung [PSB]**  
im Landkreis Konstanz  
Fachstelle für illegale Drogen

 Fachverband für  
Prävention und Rehabilitation  
in der Erzdiözese Freiburg e.V.

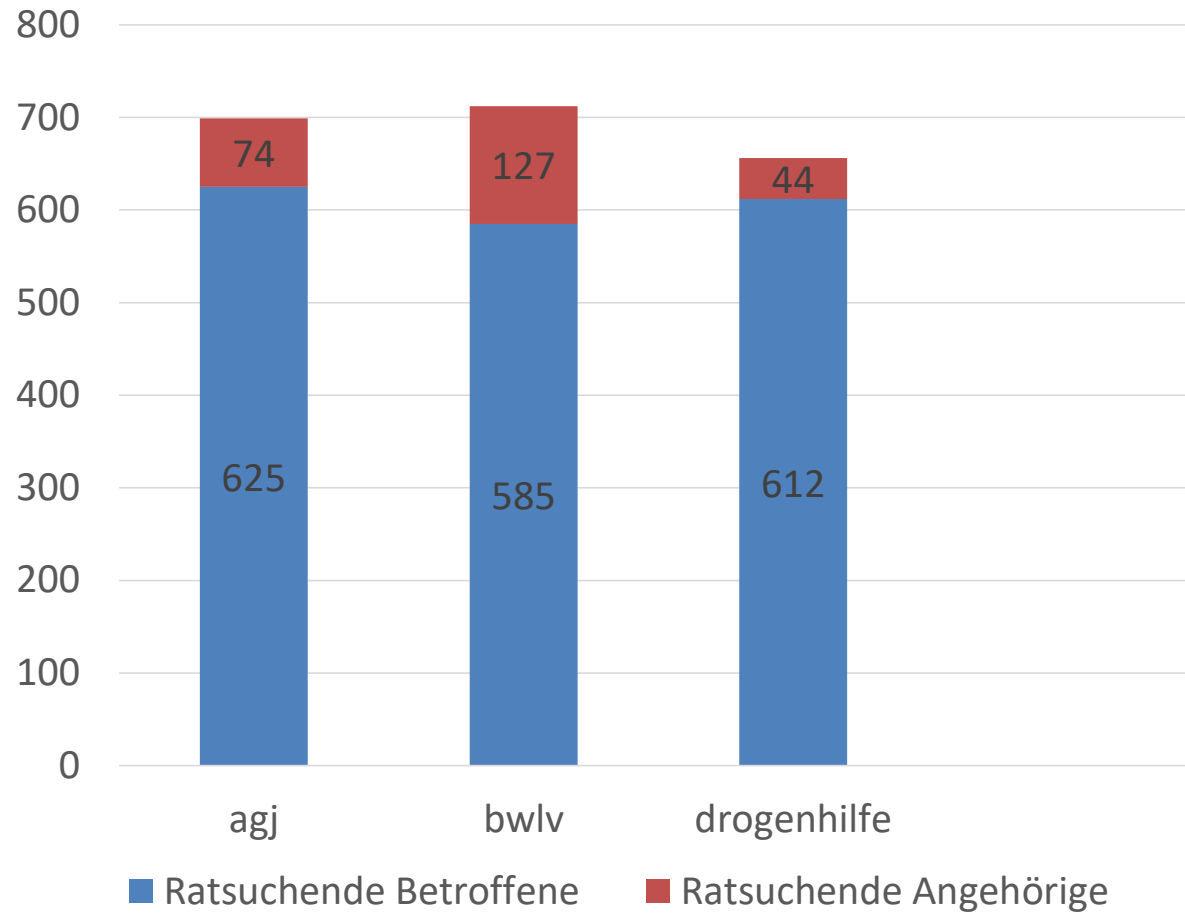
# Vorstellung der ambulante Suchthilfe

Unterstützung. Beratung. Perspektiven.

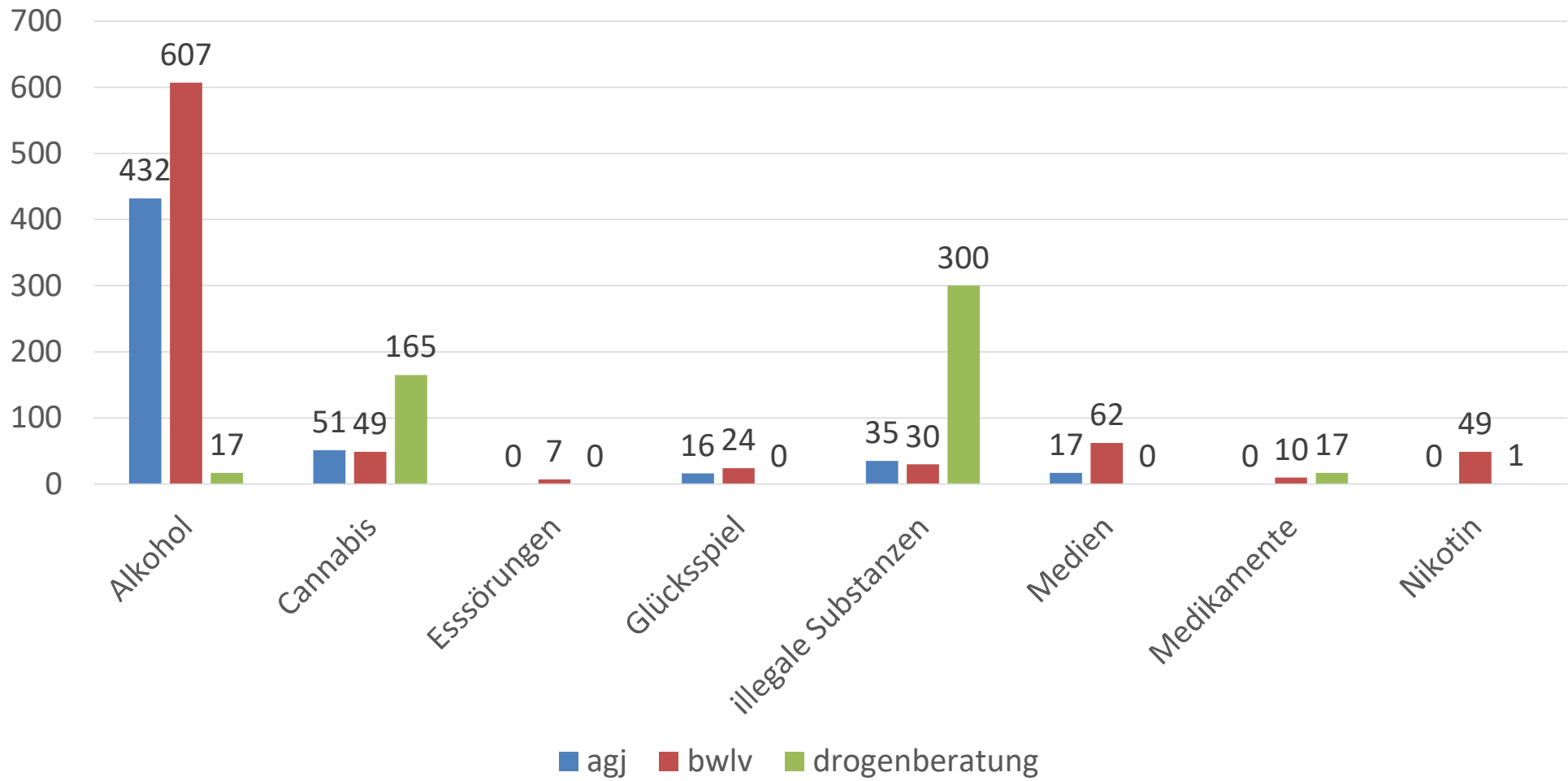


Gemeinsam Wege finden. Perspektiven schaffen. Zukunft gestalten.

## FALLZAHLEN 2025



# DIAGNOSEN 2025



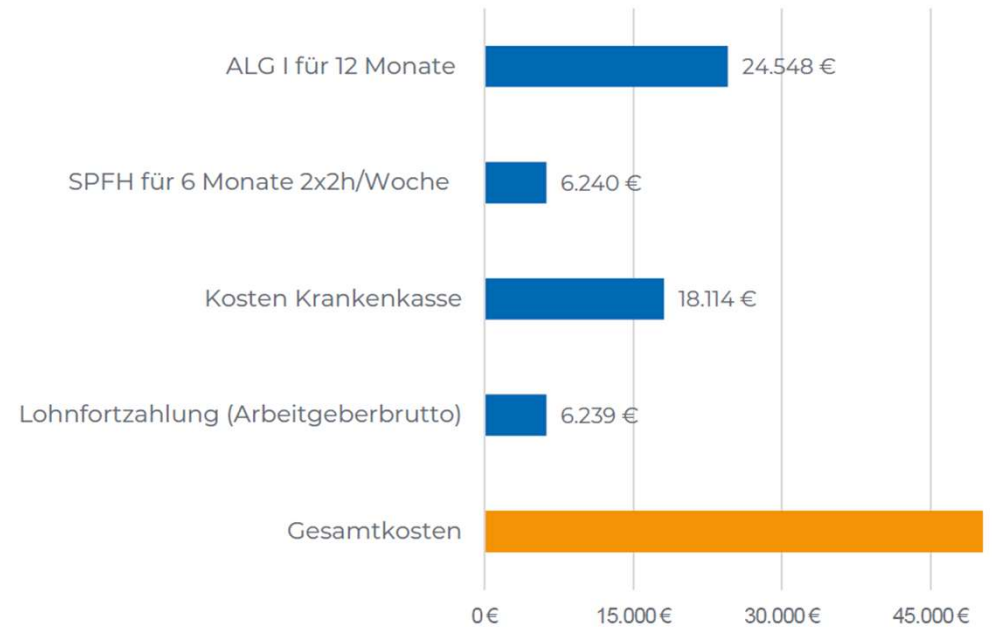
## SUCHTPRÄVENTION 2025

	<b>Anzahl Maßnahme</b>	<b>Zeitungfang Gesamt</b>	<b>Anzahl Teilnehmer</b>
AGJ	53	200 Stunden	1.113
BWLv	78	420 Stunden	3.125
Drogenhilfe	9	40 Stunden	197

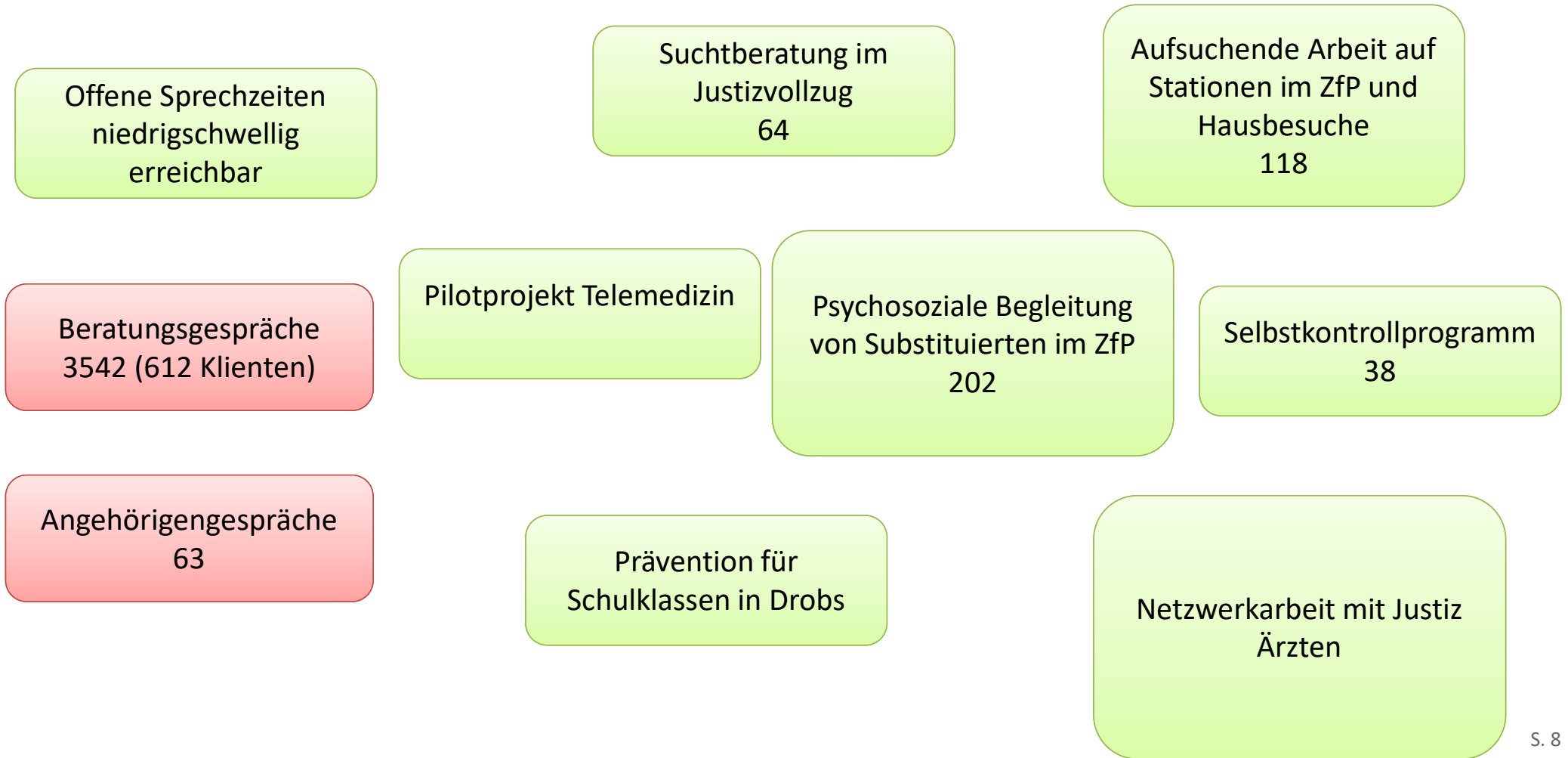
## AMBULANTE REHA UND VERHINDERUNG KONKRETER ESKALATIONEN

- Leidensdruck
- Gesundheitliche Folgen durch den Konsum
- Ausfall am oder Verlust des Arbeitsplatzes
- Psychotherapie und weiteres bei Ehefrau und den Kindern
- Krankengeldzahlungen
- Kosten für SPFH (sozialpädagogische Familienhilfe)
- Gefährdung der Erziehungsfähigkeit
- Isolation aus der sozialen Gemeinschaft
- Sonstiges: Entgiftungen, Blaulicht-Einsätze, Inobhutnahme der Kinder, JVA...

### BEISPIELHAFT EINGESPARTE KOSTEN:



## BESONDERE ANGEBOTE DER DROGENBERATUNG



## EIN PAAR ZAHLEN...

- Zunehmend beim jungen Klientel neuer Trend:  
Medikamente wie Xanax, Tilidin („Downer“) und synthetische Opiode
- Beschaffung über ClearNet

