

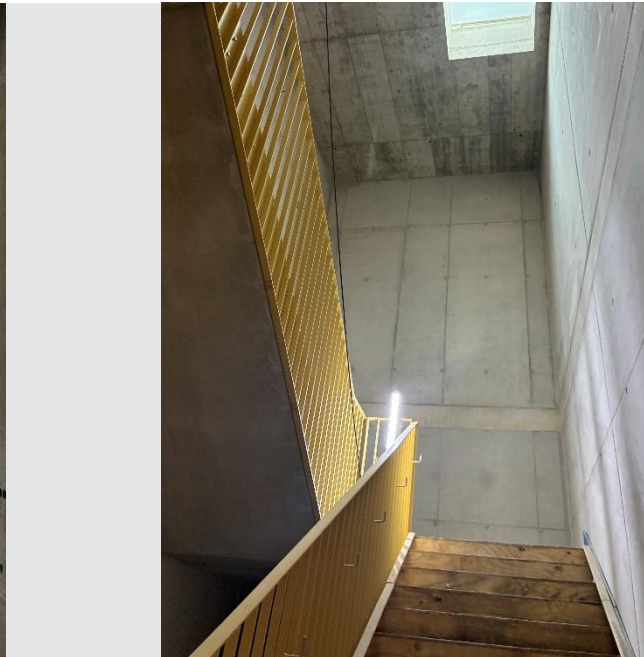
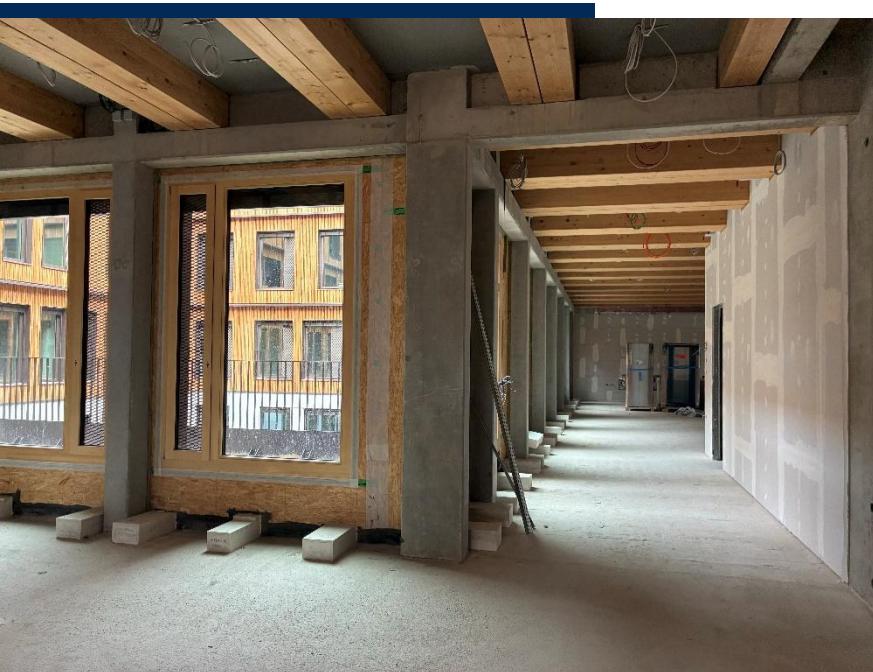


LANDKREIS
KONSTANZ



PROJEKTBILDER - NEUBAU BERUFSSCHULZENTRUM KONSTANZ

Stand 16. Juni 2026



› | www.LRAKN.de



BAUFORTSCHRITT

• Zentralgebäude (ZG)

Fassadenarbeiten sind fertiggestellt;
Gerüst wurde abgebaut





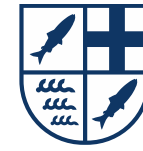
BAUFORTSCHRITT

• Zentralgebäude (ZG)

Innenausbau: Deckeninstallation

HBV-Decken: optische Verbesserungsmaßnahmen
abgeschlossen





BAUFORTSCHRITT

• Zentralgebäude (ZG)

Musterraum: Hohlraumboden wurde eingebaut



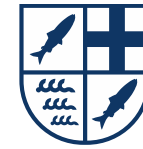


BAUFORTSCHRITT

• Zentralgebäude (ZG)

Blick in den Innenhof
Montage Holzlattung Fassade fertig



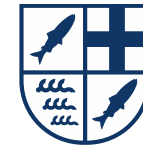


BAUFORTSCHRITT

• Zentralgebäude (ZG) Außenbereich

ELT-Schacht: Installationsarbeiten Technikgewerke





BAUFORTSCHRITT

• Werkstattgebäude 2 (GT2)

Innenausbau: Installationsarbeiten Technikgewerke
Decken: Montage Trockenbau läuft parallel mit
Installation Lüftung





BAUFORTSCHRITT

• Werkstattgebäude 2 (GT2)

Trockenbau: Wände werden gestellt und beplankt





LANDKREIS
KONSTANZ



VIELEN DANK

› | www.LRAKN.de